

Vridspjällventil AT 2310-KSR



Produktinformation

Pneumatiskt manöverdon monterat på vridspjällventil AT 2310.

Huvudmaterial

Sammansatt enhet

Användningsområde

Ventil med pneumatiskt enkelverkande industriellt don för avstängning och reglering av flöde.

AMA-text

Pneumatiskt manöverdon AT 3841-

UEC.22 Ställdon för ventil, pneumatiska, tvålages med fjäderåtergång.

Manöverdon AT3841 pneumatiskt, enkelverkande för on/off och reglering av kulventiler, vridspjäll- eller där 90° vridning erfordras.

Vridspjällventil AT 2310A

PSB.2 Vridspjällventiler

Vridspjällventil AT 2310, med hus av gråjärn och i huset fastvulkaniserat foder av NBR/EPDM samt spjäll av rostfritt/syrafast stål

AT 2310S med spak standard t.o.m. DN150,

AT 2310V med växel standard fr.o.m DN200

Kvalitetssäkring

Märkning på produkt - Pneumatiskt manöverdon AT 3841-: Fig. nr, serie nr, max tillåtet manövertryck.

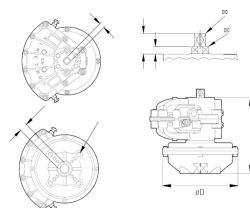
Tillverkare, tillverkningsår

CE-märkning, Ex märkning inkl. klass

Märkning på produkt - Vridspjällventil AT 2310A: Fabrikat, DN, PN, material enl SS-EN 19

Pneumatiskt manöverdon AT 3841- 3841 Detaljförteckning

Pos	Komponent	Material
1	Hus	Aluminium
2	Vinge	Rostfritt stål
3	Fjäder	Stål



Funktion och konstruktion

Heltätande underhållsfri vridspjällventil med centriskt placerad spjällskiva, delad spindel, helt hus med i huset fastvulkaniserat gummifoder som eliminerar risken för spaltkorrosion, skyddar ventilhuset invändigt mot korrosion och tjänstgör som flänspackning. Ventilen är försedd med ett pneumatiskt manöverdon med linjär momentkaraktäristik som är dimensionerad med en säkerhetsfaktor på 20-30% vid 6 bar lufttryck och $\Delta p=10$ bar. Manöverdonet har en patenterad kolvstyrning som förhindrar fastsättning. Ventilen är tät oavsett flödesriktning.

Tekniska data

Huvudmaterial: Sammansatt enhet

Ingående material: Sammansatt enhet

Temperatur (°C): 0 - 80

Anslutning: Flänsad EN1092

ProductColourAndColourNote: .

Installation och underhåll

Ventilen är avsedd att monteras mellan flänsar, utan packningar, och där så är möjligt med axlarna i horisontellt läge, enligt tabell nedan. Undvik att montera donet med luftanslutningarna uppåt.

Get into the flow

Din partner i framtidens tekniska utmaningar.
Med djup kunskap inom flödesteknik skapar vi lösningar som
möter både dagens krav och morgondagens behov.

Get into the flow with Armatec.



armatec

info@armatec.se | +46 31 89 01 00 | www.armatec.se