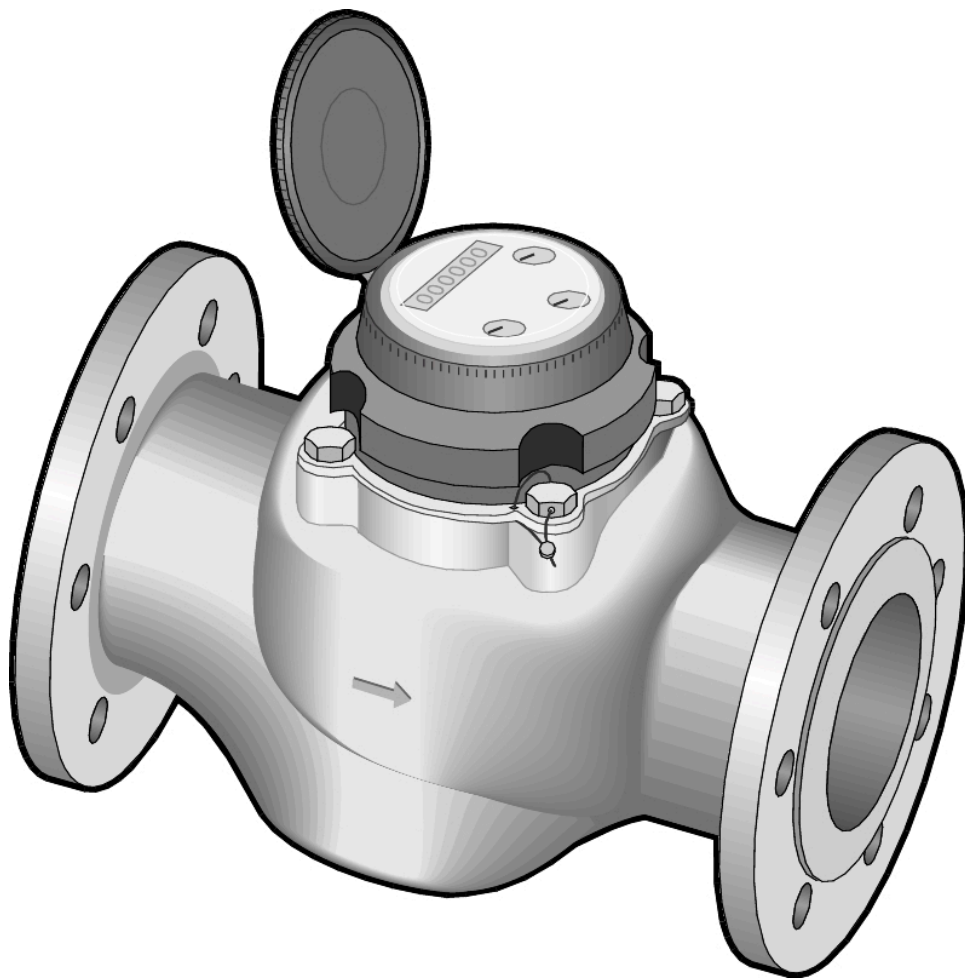


# Hetvattenmätare AT 7169A



# Produktinformation

Hetvattenmätare med Reedpuls (100 l/puls) och flänsad anslutning. Kan användas för energimätning.

<b>Dimensionsområde (DN)</b>	50 - 150
<b>Tryckklass (PN)</b>	16
<b>Temperatur (°C)</b>	10 - 150
<b>Huvudmaterial</b>	Mässing, Gråjärn, Rostfritt stål, Plaster

## Användningsområde

Flödesmätare för volymmätning av vatten som värmebärare med registrering av förbrukad mängd. Lämplig som flödesmätare för energimätning i kombination med integreringsverk och temperaturgivare.

## AMA-text

### UG Mätare

Flödesgivare för energimätning AT 7169A...R100, med pulstal 100liter/puls som standard i DN 50-150. qn.... m<sup>3</sup>/h, DN .... med flänsar PN 16. Försedd med pulsgivare.

## Kvalitetssäkring

Utförande enligt SWEDAC, STAFS 2006:4. MID typgodkännande, noggrannhetsklass 3, miljöklass C.

**Märkning på produkt:** Flödesgivaren är röd med ett grått plastlock. Typplåten är märkt med DN, PN, flödesdata samt tillverkningsår.

## Energi/miljödeklaration

### Omfattas av anmälningsplikt enligt REACH

Reach datum: 3/19/2026 10:34:00 AM

## Detaljförteckning

Pos	Komponent	Material
1	Hus och lockfläns	Gråjärn
2	Insats	
3	Turbinhjul	
4	Övriga material	Mässing
5	Övriga material	Stål

## Mått och vikt

**Dimensionsområde (DN):** 50 - 150

## Funktion och konstruktion

Flödesgivaren är av typ Woltmann WS volymmätare, där turbinen arbetar vertikalt och dess rörelse överförs med magnetkoppling. Turbinhjulet är den enda rörliga delen i våtdelen, vilket i kombination med vertikalt arbetande turbinhjul ger låga startvärden. Torrverket är hermetiskt tillslutet (IP 68) och har pulsuttag för anslutning till integreringsverk för energimätning. Torrverket är dessutom vridbart i 360° för att visartavlan skall kunna vridas i lämpligt läge. För DN 150 visar räkneverket förbrukningen i 10-tal m<sup>3</sup>. Mätaren har förmonterad Reedpuls med 3 meter kabel och förkonfigurerat pulstal 100 l/puls. Standard vid beställning av mätare med monterad pulsgivare är 100 liter/puls. Reedpulsen emitterar varierande pulslängder beroende på vattenmätarens flödes hastighet. När rullräkneverket står still kan det vara så att det blir kontinuerlig kontakt, vilket anslutna enheter måste klara av. Om kabellängd är längre än 100 m och ingen signalförstärkare används, rekommenderas att använda tvinnad och skärmd kabel. Pulsöverföringen kan störas mellan givare och mottagare om exempelvis kabel är i nära anslutning till annan strömkälla. I dessa fall rekommenderas det att använda tvinnad och skärmd kabel.

### Dimensionering

Minsta mätare som klarar angivet kontinuerligt flöde väljes. Överdimensionera ej, vid gränsfall välj den mindre mätaren, kontrollera dock att tryckfallet ej blir för stort. Med kortvarig överbelastning avses kortare tid än 1 timme per dag, eller längst 200 timmar per år.

## Tekniska data

**Huvudmaterial:** Mässing, Gråjärn, Rostfritt stål, Plaster

**Ingående material:** Mässing, Gråjärn, Rostfritt stål, Plaster

**Temperatur (°C):** 10 - 150

**Temperatur noteringar:** kortvarigt 150 °C

**Tryckklass (PN):** 16

**Anslutning:** Flänsad EN1092

**IP klass:** IP68

**ProductColourAndColourNote:** .

## Installation och underhåll

**Möjlig montageposition:** Horisontell, Vertikal

Flödesgivare kan installeras i horisontell och vertikalt rörledning och med siffertavlan uppåt eller i sidled, maximalt 90°. Vid energimätning installeras mätaren alltid på den lägre temperaturen, dvs. returledningen vid

värmeanläggningar och tilloppsledning på återvinnings- och kylanläggningar. Ingn raksträcka krävs, men bör dock inte installeras i omedelbar närhet av strypning eller rörböj som kan påverka flödesprofilen. Ett smutsfilter skall alltid monteras före mätaren för att skydda flödesgivarens turbinhjul. Vid idrifttagning bör tryckstötter i ledningsnätet undvikas.

# Get into the flow

Din partner i framtidens tekniska utmaningar.  
Med djup kunskap inom flödesteknik skapar vi lösningar som  
möter både dagens krav och morgondagens behov.

**Get into the flow with Armatec.**



**armatec**

info@armatec.se | +46 31 89 01 00 | www.armatec.se