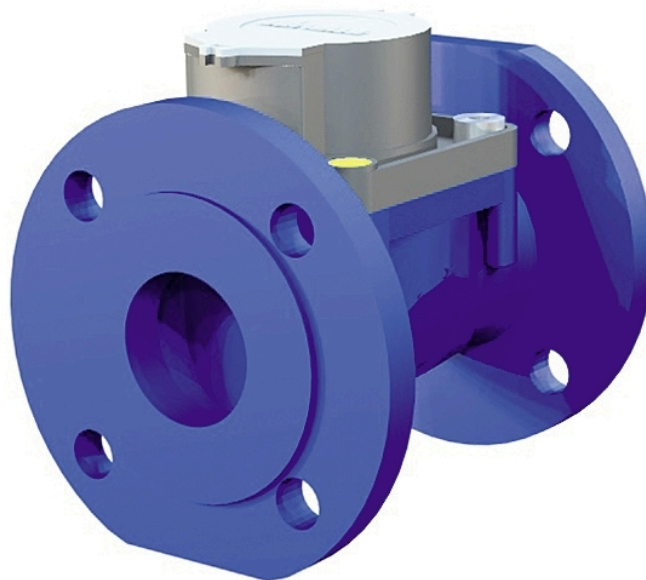


# Kallvattenmätare AT 7110A



## Produktinformation

Flänsad kallvattenmätare MeiStream typ turbinhjul med mätnoggrannhet R100. Stort flödesområde och lågt tryckfall. Förberedd för puls-/datagivare (M-Bus)/radio. Kan monteras både horisontellt och vertikalt. Mätaren finns för både tidigare WP- och WS-hus vid utbyte.



<b>Dimensionsområde (DN)</b>	40 - 150
<b>Tryckklass (PN)</b>	16
<b>Temperatur (°C)</b>	1 - 50
<b>Huvudmaterial</b>	Gråjärn

### Användningsområde

Mätning av tappkallvatten med registrering av förbrukad mängd. Lämplig för distributions- och pumpanläggningar och när låg tryckförlust är önskvärd. Mätaren är förberedd för fjärravläsningsgivare av typ radio eller kombinerad puls/M-Busgivare. Önskas högupplöst puls kan optisk givare inklusive eventuell signalförstärkare anslutas.

### AMA-text

#### UG Mätare

Kallvattenmätare AT 7110A.... typ MeiStream, förberedd för fjärravläsningsmodul, Q3 .... m<sup>3</sup>/h, DN .... med flänsar PN 16.

### Kvalitetssäkring

2014/32/EU (MID)

**Produkten är CE-märkt**

**Märkning på produkt:** Kallvattenmätaren är blå med grått plastlock. Mätartavlan är märkt SENSUS, Q3, R-tal, tillverkningsår, CE och serienummer.

### Energi/miljödeklaration

**Byggvarubedömning:** Accepteras

## Detaljförteckning

Pos	Komponent	Material
1	Hus	Gråjärn GJL-250 (GG25)
2	Mätkammare	Plaster
3	Bärtapp	

## Mått och vikt

**Dimensionsområde (DN):** 40 - 150

## Funktion och konstruktion

Vattenmätaren är av typ turbinmätare med en unik princip, där en friflytande sfärisk turbinenhet roterar i vattenströmmen, vilket medför låg friktion. Dess rörelse överförs med magnetkoppling till räkneverket. AT 7110A ersätter tidigare mätare Woltman WP och Woltman WS och finns därför i två olika bygglängder (se mått A i tabell mått och vikt).

Räkneverket är sexsiffrigt, hermetiskt tillslutet och dessutom vridbart i 360°, för att visartavlan skall kunna vridas i lämpligt läge. Mätaren är dränkbar, IP68.  
DN 40-100: Förbrukningen visas i m<sup>3</sup>. Mätaren har också tre visare som visar 1, 10 respektive 100 liter per visarvarv.  
DN 150: Förbrukningen visas i 10-tal m<sup>3</sup>. Mätaren har också tre visare som visar 10, 100 respektive 1 000 liter per visarvarv.

Mätaren är försedd med indikatorvisare för anslutning av fjärravläsningsmodul typ HRI, med kombinerad puls/M-Bus- eller radioutgång. Uttag finns även för optisk pulsgivare. Se separat produktblad AT 7275MEI.

## Tekniska data

**Huvudmaterial:** Gråjärn

**Huvudmaterialkod:** Gråjärn GJL-250 (GG25)

**Ingående material:** Gråjärn

**Ingående materialkod:** Gråjärn GJL-250 (GG25)

**Temperatur (°C):** 1 - 50

**Tryckklass (PN):** 16

**Anslutning:** Flänsad EN1092

**ETIM klassning:** EC004485 - Vattenmätare

**ProductColourAndColourNote:** .

## Installation och underhåll

**Möjlig montageposition:** Horisontell, Vertikal

Mätaren kan monteras i horisontell eller vertikal ledning med mätartavlan uppåt eller åt sidan. Se Funktionsdata för påverkan av R-talet beroende på installationsläge. Framför mätaren rekommenderas raksträcka på minst 3 x DN. Efter mätaren behövs ingen raksträcka, man bör dock inte placera något stryporgan i mätarens omedelbara närhet. Systemet skall vara rensolat innan mätaren monteras. Vid idrifttagning bör tryckstötter i ledningsnätet undvikas. Flänspackningar ingår i leveransen.

# Get into the flow

Din partner i framtidens tekniska utmaningar.  
Med djup kunskap inom flödesteknik skapar vi lösningar som  
möter både dagens krav och morgondagens behov.

**Get into the flow with Armatec.**



**armatec**

info@armatec.se | +46 31 89 01 00 | www.armatec.se