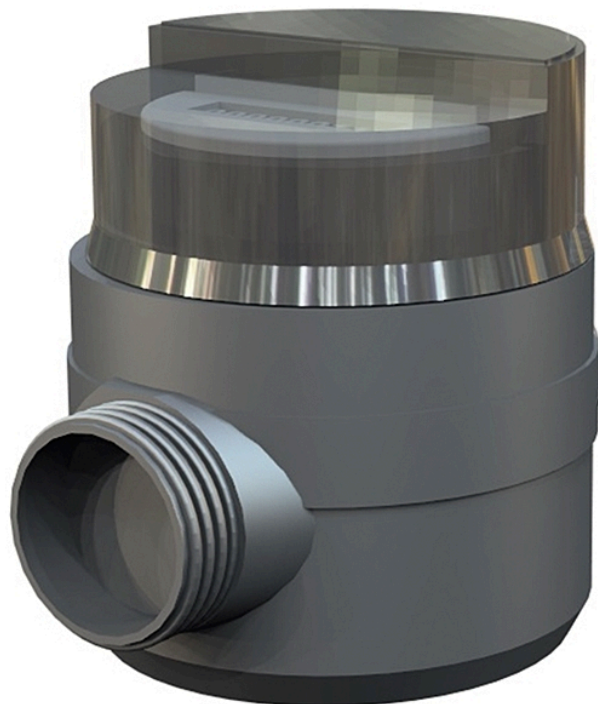


Lägenhetsmätare AT 7080A



Produktinformation

Torrloppande enstrålig lägenhetsmätare för registrering av förbrukad mängd tappkall- eller varmvatten. Förberedd för fjärravläsning via puls, M-Bus, wM-Bus eller radio. Mätaren används lämpligen för 1-2 lägenheter, enbostadshus eller mindre mätenheter. Mätnoggrannhet vid horisontellt montage är R80, vid vertikalt montage R40.

Dimensionsområde (DN)	15 - 20
Tryckklass (PN)	10
Temperatur (°C)	1 - 90
Huvudmaterial	Mässing

Användningsområde

För mätning av kallt och varmt vatten i lägenheter, enbostadshus eller mindre mätenheter med registrering av förbrukad mängd.

AMA-text

UG Mätare

Lägenhetsmätare i mässing, 7080A-.....KV alt. VV för kallt/varmt tappvatten, Q32,5 m³/h, DN, PN 10. Med fjärravläsningsmodul typ..., AT 7275RES-...

Lägenhetsmätare i mässing med monterad M-busmodul, 7080A-.....KVM alt. VVM för kallt/varmt tappvatten, Q32,5 m³/h, DN, PN 10. Med fjärravläsningsmodul typ AT 7275RES-M monterad.

Kvalitetssäkring

2014/32/EU (MID)

Produkten är CE-märkt

Märkning på produkt: Mätarna är märkta med SENSUS Residia, tillverkningsnummer med EAN-kod, storlek Q3samt max. temperatur, 30° resp. 90° C. Färgen på indikatortrissan anger temperaturutförande, blå=kall och röd=varm.

Energi/miljödeklaration

Omfattas av anmälningsplikt enligt REACH

Reach datum: 3/19/2026 10:34:00 AM

Detaljförteckning

Pos	Komponent	Material
1	Hus	Mässing
2	Räkneverk	Plaster
3	Vinghjul	Plaster
4	Lagerstift	

Mått och vikt

Dimensionsområde (DN): 15 - 20

Funktion och konstruktion

Vattenmätaren är av torrlöpande enstrålig vinghjulstyp. Vinghjulet är den enda rörliga delen i vattnet och nedväxling sker helt torrlöpande med magnetkoppling.

Rullsifferverk med 5 heltassiffror och 3 decimaler. Siffertrissorna med decimalerna är röda och med minsta avläsning i liter.

Räkneverket kan vridas 355° för att erhålla bekväm avläsning av mätarens rullsifferverk. Mätarens visartavla är skyddad mot yttre magnetisk påverkan enligt EN 14154, över hela mätområdet.

Mätaren är förberedd för anslutning av fjärravläsningsmodul enligt nedan:

M-Busmodul (Residia-M), för system enligt överensstämmelse med EN 13757-3 (IEC 870/EN 1434-3).

Telegrammet visar mätarindex samt tillverkningsnummer. Upplösningen på mätarindex är 1 liter. Avläsning kan göras via primär- eller sekundäradress. Pulsmodul (Residia-P), för digitala pulser till t.ex. räkneverk. Pulsutgången tar hänsyn flödesriktningen i mätaren (ev. reverserade flöden). Reverserade flöden måste kompenseras med identiska framflöden innan några flera pulssignaler ges. Detta innebär att inga pulssignaler ges under denna tid även om mätaren åter räknar framåt. Modulen kan levereras med pulsvikten 1, 10, 100 eller 1000 liter per puls. Det går inte att ändra pulsvikten.

Kompositmätare AT 7085 används t.ex. vid "aggressivt" vatten. Komposit överensstämmer fullt med regler för dricksvatten, materialet medför lägre energiförbrukning vid tillverkning och ger 40% lägre vikt än motsvarande mätare i metall.

Dimensionering

Mätarstorleken är anpassad till normalförbrukningen för en lägenhet eller ett enbostadshus. För övriga dimensioneringsfall enligt värde för max tillåten kontinuerlig belastning.

Tekniska data

Huvudmaterial: Mässing

Ingående material: Mässing, Plaster, Övrigt

Materialnotering: Mässing GK-MS 60, Safir

Temperatur (°C): 1 - 90

Temperatur noteringar: Max vattentemperatur i kallvattenutförande: 50°, i varmvattenutförande: 90°

Tryckklass (PN): 10

Anslutning: Utvändig gänga ISO 228-1 (G, BSPP)

ProductColourAndColourNote: .

Installation och underhåll

Flödesriktning: Enkelriktad

Möjlig montageposition: Horisontell, Vertikal

Möjlig montageposition notering: Mätarna kan monteras både horisontellt och vertikalt eller med siffertavlan liggande åt sidan.

Mätarna kan monteras både horisontellt och vertikalt eller med siffertavlan liggande åt sidan. Vid vertikalt montage eller med montage med siffertavlan liggande åt sidan erhålls ett lägre R-värde (R40) och ett högre Q2-värde.

För att säkerställa vattenmätarens långsiktiga drift, skall installationen alltid utföras med vattenmätarkonsol (se under tillbehör). Avstängningsventiler bör alltid monteras på konsolens in- och utlopp. Återströmningsskyddet efter vattenmätaren bör vara en skyddsmodul typ EA (kontrollerbar backventil) AT 1159 med avstängningsventil monterad på inloppssidan. Innan vattenmätaren monteras, är det viktigt att rensola rörledningen. Montera mätaren med dess flödespil i rätt flödesriktning.

För installation av fjärravläsningsmodul, se produktblad 7275RES.

Vid installation av fjärravläsningsmodul tas det förseglade skyddslocket bort och ersätts med fjärravläsningsmodul. Skyddsfolie på modulen skall avlägsnas före montering. Medföljande plomberingstejp fästes över skarven mellan mätarhus och fjärravläsningsmodulen för att påvisa ingrepp eller manipulation.

Fjärravläsningsmoduler: se separat produktblad AT 7275RES

Get into the flow

Din partner i framtidens tekniska utmaningar.
Med djup kunskap inom flödesteknik skapar vi lösningar som
möter både dagens krav och morgondagens behov.

Get into the flow with Armatec.



armatec

info@armatec.se | +46 31 89 01 00 | www.armatec.se