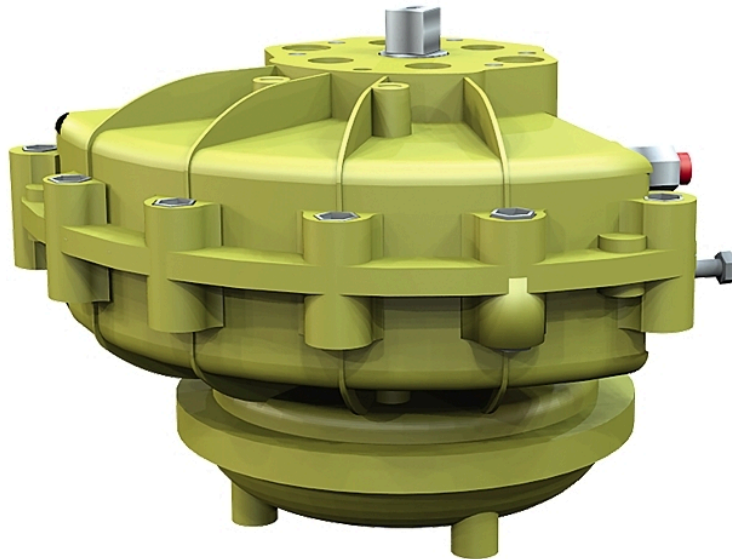


# Pneumatiskt manöverdon AT 3841-

\*\*\*  
PRESTERA™



## Produktinformation

Pneumatiskt enkelverkande manöverdon för on-off och reglering av kulventiler, vridspjäll eller där 90° vridning erfordras.

<b>Temperatur (°C)</b>	-40 - 80
<b>Huvudmaterial</b>	Aluminium
<b>Utförande</b>	Pneumatiskt enkelverkande, Kvartsvarvs

### Användningsområde

Pneumatiskt manöverdon för on-off och reglering av kul-, vridspjäll- och kikventiler eller där 90° vridning erfordras. Med fjäderöppning eller stängning.

### AMA-text

#### **UEC.22 Ställdon för ventil, pneumatiska, tvålages med fjäderåtergång.**

Manöverdon AT3841 pneumatiskt, enkelverkande för on/off och reglering av kulventiler, vridspjäll- eller där 90° vridning erfordras.

### Kvalitetssäkring

ATEX 94/9/EG, 2006/42/EC (MD)

**Produkten är CE-märkt**

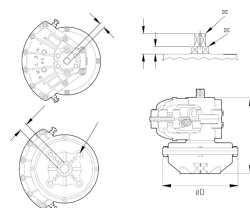
**Märkning på produkt:** Fig. nr, serie nr, max tillåtet manövertryck.

Tillverkare, tillverkningsår

CE-märkning, Ex märkning inkl. klass

### 3841 Detaljförteckning

Pos	Komponent	Material
1	Hus	Aluminium
2	Vinge	Rostfritt stål
3	Fjäder	Stål



### Funktion och konstruktion

Manöverdonen har endast en rörlig del vilket medför en enastående driftsäkerhet. Slaglängden ställs enkelt in m.h.a. stoppskruvar på sidan av donet. Alla don är funktions och täthetstestade från fabrik som garanterar 4 miljoner operationer. Donen är moduluppbyggda och kan förses med gränslägesbox, positioner, ventillägesställare och magnetventil. Montagehål enligt ISO 5211 och DIN 3337, för standardiserad fastsättning mot ventilen. Gavlar med justerskriv för slaglängd (5-10°).

Manöverdon AT 3841 enkelverkande:

Manöverdonet levereras som standard med fjäderstängande funktion. Önskas fjäderöppning anges detta vid beställning.

### Tekniska data

**Huvudmaterial:** Aluminium

**Ingående material:** Rostfritt stål, Plaster

**Ingående materialkod:** PUR (Polyuretan)

**Temperatur (°C):** -40 - 80

**ETIM klassning:** EC011197 - Ventilmanöverdon, pneumatiskt

**BK04 kod:** 20712 Manöverdon

**ProductColourAndColourNote:** .

### Installation och underhåll

**Möjlig montageposition:** Vertikal, Horisontell

Manöverdonet får installeras utom- och inomhus i valfritt inbyggnadsläge. Undvik dock att montera donet med luftanslutningarna uppåt för att minimera risk för att vatten och smuts skall kunna tränga in.

# Get into the flow

Din partner i framtidens tekniska utmaningar.  
Med djup kunskap inom flödesteknik skapar vi lösningar som  
möter både dagens krav och morgondagens behov.

**Get into the flow with Armatec.**



**armatec**

info@armatec.se | +46 31 89 01 00 | www.armatec.se