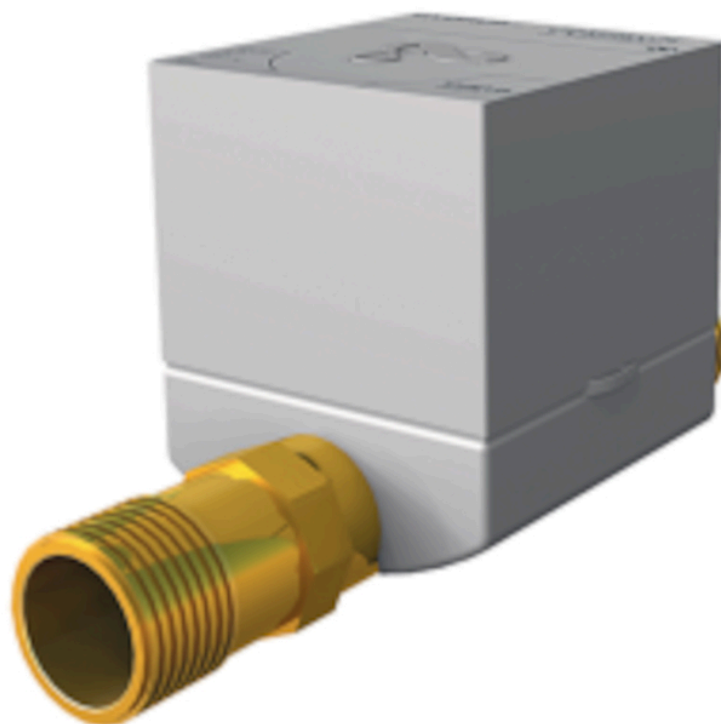


# Vattenmätare AT 7450B



## Produktinformation

Statisk mätare för kallvatten/varmvatten med hög mätnoggrannhet. Mätaren är utrustad med trådad M-Bus-kommunikation och pulsutgång. Mätvärden registreras i mätarens elektroniska register. Mätaren har inga rörliga delar och bibehåller därmed sin mätnoggrannhet över hela sin livslängd. Mätprincip baserad på ultraljud.



<b>Dimensionsområde (DN)</b>	15 - 40
<b>Tryckklass (PN)</b>	16
<b>Temperatur (°C)</b>	1 - 70
<b>Huvudmaterial</b>	Mässing

### Användningsområde

7450B är en statistik ultraljudsbaserad vattenmätare som lämpar sig för alla typer av kall- och varmvattenförsörjning i bostäder och möjliggör tillförlitliga, långsiktiga stabila mätningar under krävande förhållanden (enheten mäter inte luftbubblor och är okänslig för sedimentering). Enheten har utvecklats inom ramen för MID-bestämmelserna, uppfyller EU:s övriga föreskrifter och har erhållit en rad hygiencertifieringar (KTW/W270, ACS, WRAS med flera). Den integrerade kommunikationsfunktionen stöder fjärravläsning av mätdata, dels av personal till fots eller fordon (eller genom passiv avläsningsutrustning i fordon), dels via fasta nätverk (uppträdning kräver inget arbete på plats)

DN 15 till 40

- MID-godkänd med dynamiskt område upp till R 400
- IP 68 lämplig för utomhusinstallationer
- Trådbunden M-bus/Puls.
- Display med fel- och larmkoder, inklusive läckagedetektering.
- Batteriets livslängd upp till 16 år.

### AMA-text

#### UG Mätare

Mätare AT 7450B-...., för tappkallvatten/tappvarmvatten upp till +70°C. Statisk mätare av ultraljudstyp R400 i blyfri mässing, Q3 .... m<sup>3</sup>/h, DN ....., PN16. Ackumulerade- och momentana värden (flöde och temperatur). Integrerad fjärravläsning via trådad M-Bus/puls.

## Kvalitetssäkring

2014/32/EU (MID), SS-EN 14154-3:2005+A2:2011, SS-EN 13757-2:2018, ISO 4064:2014, OIML R49:2006

### Produkten är CE-märkt

Dricksvattengodkännande KTW/DVGW (D), WRAS (UK), ACS (F)

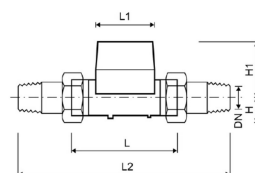
**Märkning på produkt:** Mätaren är märkt Hydrus och försedd med streckkod av serienummer. Den är även märkt med Q3, R-tal, tillverkningsår, CE, MID-godkännandenummer.

## Mått och vikt

Dimensionsområde (DN): 15 - 40

### Mått

DN	15	20	25	40
L2	110	190	260	300
H + H1	132	132	142.4	158
L1	17	17	25.4	33



### Funktion och konstruktion

7450B garanterar uthållighet och slitstyrka under hela dess livstid och är därför en hållbar investering. Dra nytta av exakta mätresultat under en lång tid och spara in på kostsamma mätarbyten.

Vattenmätaren är en statisk mätare baserad på ultraljudsteknik med hög mätnoggrannhet

Ratio R400. Detta innebär att mätaren mäter mycket noggrant redan vid lågt flöde och dessutom över hela flödesområdet. Mätaren har ett elektroniskt räkneverk och är batteridrivet med upp till 15 års livslängd under normala driftförhållanden.

Batterilivslängden påverkas av mätarens konfiguration, medeltemperatur och installationsplats. Mätaren har inga rörliga delar och är därför i princip underhållsfri. Den påverkas inte av sand eller andra partiklar och nätspecifika egenskaper som tryckslag eller överlastflöden.

7450B har en hög uppdateringsfrekvens med låg strömförbrukning. M-Bus telegrammet innehåller data som total volym, tilloppsvolym, backflödesvolym, momentant flöde, medietemperatur och omgivningstemperatur. Maximal avläsningsfrekvens är ca 1 gång per minut för M-Bus. Mätarens konstruktion tillåter montage av mätaren i alla inbyggnadslägen underförutsättning att mätaren installeras med flödespil i flödesriktningen. Mätaren är förprogrammerad med två pulsutgångar. Pulsutgång 1 10L/P, Pulsutgång 2 100L/P

### Tekniska data

**Huvudmaterial:** Mässing

**Ingående material:** Mässing

**Temperatur (°C):** 1 - 70

**Tryckklass (PN):** 16

**Anslutning:** Utvändig gänga ISO 228-1 (G, BSPP)

**ETIM klassning:** EC004485 - Vattenmätare

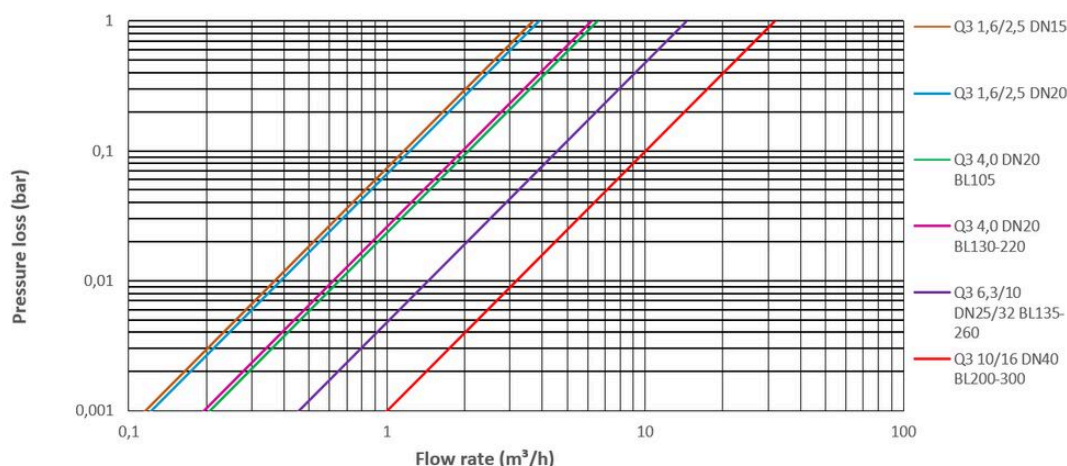
**BK04 kod:** 20007 Vattenvärmare

**MagiCAD länk:** <https://redir.magicad.cloud/product/c4bf603a-e388-4f53-9836-0d3242563e36>

**IP klass:** IP68

**ProductColourAndColourNote:** .

### 7450B Tryckfallsdiagram



### Meteorologiska egenskaper

DN	15	20	25	40
Q3 (m <sup>3</sup> /h)	2.5	4	10	16
Q1 (l/h)	3.13	5	12.5	20
Q2 (l/h)	5	8	20	32
Q4 (m <sup>3</sup> /h)	3.125	5	12.5	20
Noggrannhet	R400	R400	R400	R400

Q3 - Permanent flöde (mätarstorlek) R - Ratio (Q3/Q1) Q1 - Minsta flöde, (tolerans +- 5%) Q2 - Gränslöde (tolerans +- 2%) Q4 - Överlastflöde

### Installation och underhåll

**Flödesriktning:** Enkelriktad

**Möjlig montageposition:** Vertikal, Horisontell

Installation

Mätaren kan installeras i alla inbyggnadslägen. Observera att vid vertikalt fallrörsmontage kommer mätarens LCD att bli placerad upp och ner. Mätaren börjar att mäta direkt vid installation, kommunikationen aktiveras efter 2 minuters idrifttagning med kontinuerligt flöde. Omgivande driftstemperatur bör ligga inom + 55° C ner till - 10° C (förutsatt ett minflöde på 100 l/h för att förhindra frysning). LCD-displayen tänds när locket öppnas. För mer detaljerad information gällande installation se bruksanvisning.

För att säkerställa vattenmätarens långsiktiga drift, skall installationen alltid utföras med vattenmätarkonsol (se under tillbehör). Avstängningsventiler skall alltid monteras på konsolens in- och utlopp. Återströmningsskyddet efter vattenmätaren skall vara en skyddsmodul typ EA (kontrollerbar backventil) AT 1159 med avstängningsventil monterad på inloppssidan, alternativt monteras patronbackventil i mätarens utlopp.

Innan vattenmätaren monteras, är det viktigt att rensolarörledningen. Vid debitering av hushållsförbrukning efter mätarens registrering skall SWEDACs föreskrifter STAFS 2007:2 följas, vilket innebär återkommande kontroll (mätarrevision)

med ett intervall på max 10 år för Q3 2,5-4 och 5 år för Q3 10-16. Kontroll och revision utföres av mätarverkstad som är ackrediterat kontrollorgan.

# Get into the flow

Din partner i framtidens tekniska utmaningar.  
Med djup kunskap inom flödesteknik skapar vi lösningar som  
möter både dagens krav och morgondagens behov.

**Get into the flow with Armatec.**



**armatec**

info@armatec.se | +46 31 89 01 00 | www.armatec.se