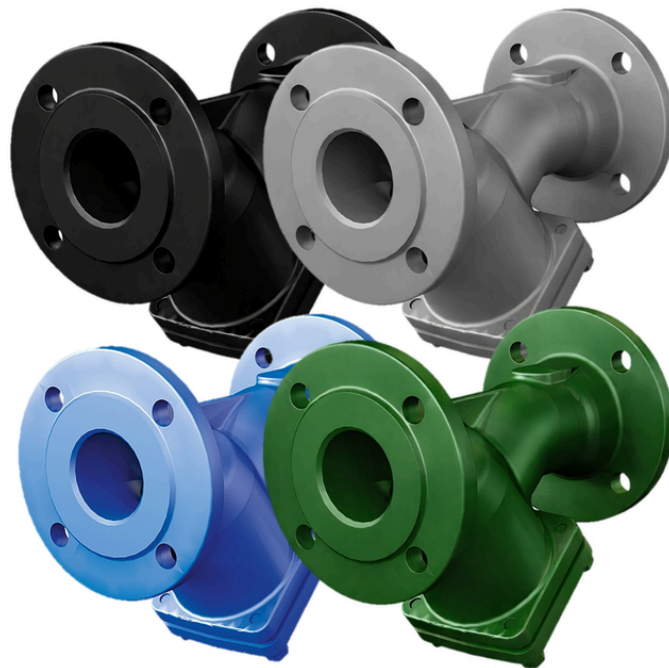


Ytbehandlat smutsfilter AT 4028C



Produktinformation

Ytbehandlat smutsfilter av gråjärn med flänsar. Silinsats av rostfritt stål, varierande standardmaskvidd. Separat silkorg med annan maskvidd kan beställas. För mekanisk rening av värmevatten, hetvatten, kondensat, ånga, kylvatten, petroleumprodukter och neutrala fluider.

Dimensionsområde (DN)	15 - 400
Tryckklass (PN)	16
Temperatur (°C)	-10 - 300
Huvudmaterial	Gråjärn

Användningsområde

För mekanisk rening av värmevatten, kylvatten, petroleumprodukter och neutrala fluider. För kylsystem rekommenderas epoxymålade AT 4028CE alternativt AT 4028C med ytbehandling enligt rostskyddssystem AT 1012.

AMA-text

PMB.211 Silfilter

Målat smutsfilter AT 4029C, DN... Hus av gråjärn, PN16, flänsar. Maskvidd ... mm.

Kvalitetssäkring

AFS 2023:5, PED 2014/68/EU

Produkten är CE-märkt

Ventilen uppfyller kraven i AFS 2016:1 (direktivet för tryckbärande anordningar) samt 2014/68/EU (Pressure Equipment Directive), enligt kategori 1, fluidgrupp 2.

Märkning på produkt: Märkt med DN, PN, fabrikat samt pil för flödesriktning.

Märkning i gjutgods enligt:

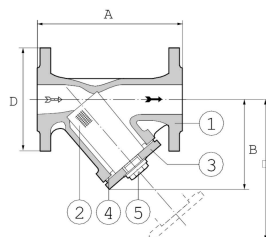
- AT 4028C, JL1040

Energi/miljödeklaration

Reach datum: 3/3/2026 8:08:00 AM

Detaljförteckning

Pos	Komponent	Material
1	Hus	Gråjärn GJL-250 (GG25)
2	Filterinsats	Rostfritt stål AISI 304 (1.4301)
3	Lock	Gråjärn GJL-250 (GG25)
4	Lockpackning	Grafit
5	Renspropp	Stål C35 (1.0501)



Mått och vikt

Dimensionsområde (DN): 15 - 400

Mått och vikt

DN	A	B	C	D	Nettovikt (kg)
25	160	115	180	115	4.3
32	180	135	215	140	6.8
40	200	150	240	150	9
50	230	160	250	165	11
65	290	180	285	185	14.6
80	310	215	330	200	18.6
100	350	240	395	220	27
125	400	280	455	250	38.5
150	480	330	525	285	54.5
200	600	405	650	340	110
250	730	540	870	405	165
300	850	680	1110	460	285
350	980	755	1250	520	373

DN	15	20	25	32	40	50	65	80	100	125	150	200	250	300	350	400
Höjd filterinsats	56	68	82	98	114	119	134	149	169	199	224	284	434	555	640	695
Diameter filterinsats	23	28	36	42	50	61.5	75.8	89.5	109.5	137.5	160	210	258	308	365	415
Storlek renspropp	G 3/8	G 3/8	G 3/4	G 3/4	G 1	G 1	G 1	G 1	G 1 1/2	G 1 1/2	G 1 1/2	G 1 1/2	G 1 1/2	G 1 1/2	G 1 1/2	G 1 1/2

DN	15	20	25	32	40	50	65	80	100	125	150	200	250	300	350	400
Lockpackning, Dy (mm)	46	46	56	68	79	87	102	122	135	170	195	270	300	375	425	475
Lockpackning, Di (mm)	36	36	46	56	68	75	100	110	120	151	175	245	275	350	390	440
Maskvidd standard	1	1	1	1	1	1	1.25	1.25	1.6	1.6	1.6	1.6	1.6	1.6	1.6	1.6
Maskvidd special (AT-nr som slutar med "-0,6")	0.6	0.6	0.6	0.6	0.6	0.6	0.6	0.6	0.6	0.6	0.6	0.6	0.6	0.6	0.6	0.6

Funktion och konstruktion

Fångar effektivt upp de fasta partiklar som är större än filterinsatsens maskvidd när mediet strömmar igenom den cylindriska insatsen.

Filterinsatsen har varierande maskvidd som standard, men kan även levereras med alternativa maskvidder som 0,1/0,25/0,5/1,0/1,5/2,0/3,0/5,0/8,0 mm.

För installationer med hygienkrav eller där det finns krav på invändigt korrosionsskydd, se AT 4028CE som levereras invändigt och utvändigt behandlat med pulverlackerad epoxy. Observera att epoxymålade smutsfilter 4028CE ej är klassade enligt korrosivitetssklasserna C2 eller C3 enligt ISO-standard, däremot erbjuder epoxymålningen ett skydd mot korrosion och fungerar ofta i liknande applikationer. För miljöer mer krav på korrosionsklass rekommenderas ytbehandlade produkter enligt relevant ISO-klassning.

För montering i t ex kylsystem kan samtliga filter utan epoxy levereras utvändigt ytbehandlade enligt rostskyddssystem AT 1012, AT 1013 och AT 1014 (motsvarar C2, C3 och C4).

Kan förses med permanentmagnetinsats för effektiv uppfångning av magnetiska material, s.k. magnetiter. För beställning av filter med permanentmagnetinsats används tilläggningsbeteckning 'P' i slutet av artikelnumret.

För utrustning för mätning av differenstryck, se AT 1812.

Maxtryck och temperatur:

16bar vid -10°C

16bar vid 120°C

14,4bar vid 150°C

13,4bar vid 180°C

12,8bar vid 200°C

11,8bar vid 230°C

11,2bar vid 250°C

9,6bar vid 300°C

Tekniska data

Huvudmaterial: Gråjärn

Huvudmaterialkod: Gråjärn GJL-250 (GG25)

Ingående material: Gråjärn

Ingående materialkod: Gråjärn GJL-250 (GG25)

Temperatur (°C): -10 - 300

Tryckklass (PN): 16

Anslutning: Flänsad EN1092

ETIM klassning: ECO10151 - Smutsfilter

BK04 kod: 20704 Filter

Kommentar till färg: Färgkoder:

Epoxymålning RAL 5005 - Signal Blue

C2-målning (AT 1012) RAL 9005 - Jet Black

C3-målning (AT 1013) RAL 7037 - Dusty Gray
C4-målning (AT 1014) RAL 6005 - Moss Green
ProductColourAndColourNote: . Färgkoder:
Epoxy-målning RAL 5005 - Signal Blue
C2-målning (AT 1012) RAL 9005 - Jet Black
C3-målning (AT 1013) RAL 7037 - Dusty Gray
C4-målning (AT 1014) RAL 6005 - Moss Green

DN	25	32	40	50	65	80	100	125	150	200	250	300	350
KVS	14.2	23.1	36.6	53.7	95.1	137.1	206.4	268.8	401	706	1229	1902	2611

Installation och underhåll

Möjlig montageposition: Vertikal, Horisontell

Möjlig montageposition notering: Vertikalt montage endast om flödet är nedåtgående.

För bästa funktion och enklaste rengöring av filterinsatsen bör filtret monteras i horisontell rörledning med locket nedåt. Notera flödesriktning. Filtret kan monteras i vertikalt läge med nedgående flöde. Utblåsningsventil, till exempel AT 3535A, AT 3640 eller AT 3591S kan monteras i stället för rensproppen för enklare renblåsning av filterinsatsen (går ej att kombinera med permanentmagnetinsats). Kraftigt förhöjt tryckfall över filtret indikerar att filterinsatsen bör rengöras.

Företagets ledningssystem
är certifierat av DNV
ISO 9001 • ISO 14001

Get into the flow

Din partner i framtidens tekniska utmaningar.
Med djup kunskap inom flödesteknik skapar vi lösningar som
möter både dagens krav och morgondagens behov.

Get into the flow with Armatec.



armatec

info@armatec.se | +46 31 89 01 00 | www.armatec.se