

Smutsfilter AT 4028B



Produktinformation

Smutsfilter av gråjärn med flänsar, PN 16. Silinsats av rostfritt stål, maskvidd 0,6 mm. Separat silkorg med annan maskvidd kan beställas. För mekanisk rening av värmevatten, kylvatten, petroleumprodukter och neutrala fluider.



Dimensionsområde (DN)	15 - 400
Tryckklass (PN)	16
Temperatur (°C)	-10 - 300
Huvudmaterial	Gråjärn

Användningsområde

För mekanisk rening av värmevatten, kylvatten, petroleumprodukter och neutrala fluider. För kylsystem rekommenderas AT 4028BE alternativt AT 4028B med ytbehandling enligt rostskyddssystem AT 1012.

AMA-text

PMB.211 Silfilter

Smutsfilter AT 4028B, DN... Hus av gråjärn, PN 16, med uttag för differenstryckmätning, flänsar. Maskvidd 0,6 mm.

Kvalitetssäkring

AFS 2023:5, PED 2014/68/EU

Produkten är CE-märkt

Ventilen uppfyller kraven i AFS 2016:1 (direktivet för tryckbärande anordningar) samt 2014/68/EU (Pressure Equipment Directive), enligt kategori 1, fluidgrupp 2.

Märkning på produkt: Märkt med DN, PN, fabrikat samt pil för flödesriktning.

Märkning i gjutgods enligt:

- AT 4028B, JL1040

Energi/miljödeklaration

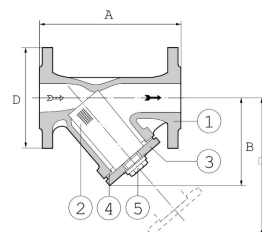
Byggvarubedömning: Accepteras

BVB ID: 93164

Reach datum: 3/3/2026 8:08:00 AM

Detaljförteckning

Pos	Komponent	Material
1	Hus	Gråjärn GJL-250 (GG25)
2	Filterinsats	Rostfritt stål AISI 304 (1.4301)
3	Lock	Gråjärn GJL-250 (GG25)
4	Lockpackning	Grafit
5	Renspropp	Stål C35 (1.0501)
6	Differenstrycksproppar	Stål C35 (1.0501)



Mått och vikt

Dimensionsområde (DN): 15 - 400

DN	A	B	C	D	Vikt
15	130	90	135	95	2.6
20	150	100	160	105	3
25	160	115	180	115	4.3
32	180	135	215	140	6.8
40	200	150	240	150	9
50	230	160	250	165	11
65	290	180	285	185	14.6
80	310	215	330	200	18.6
100	350	240	395	220	27
125	400	280	455	250	38.5
150	480	330	525	285	54.5
200	600	405	650	340	110
250	730	540	870	405	165
350	980	755	1250	520	373
300	850	680	1110	460	285
400	1100	835	1370	580	540

DN	A	B	C	D	Vikt	
Mått i mm, vikt i kg.						
DN	Höjd filterinsats	Diameter filterinsats	Storlek renspropp	Diff. tryckpropp	Lockpackning, Dy (mm)	Lockpackning, Di (mm)
15	56	23	G 3/8	G 1/4	46	36
20	68	28	G 3/8	G 1/4	46	36
25	82	36	G 3/4	G 1/4	56	46
32	98	42	G 3/4	G 1/4	68	56
40	114	50	G 1	G 3/8	79	68
50	119	61.5	G 1	G 3/8	87	75
65	134	75.8	G 1	G 3/8	102	100
80	149	89.5	G 1	G 3/8	122	110
100	169	109.5	G 1 1/2	G 3/8	135	120
125	199	137.5	G 1 1/2	G 3/8	170	151
150	224	160	G 1 1/2	G 3/8	195	175
200	284	210	G 1 1/2	G 3/8	270	245
250	434	258	G 1 1/2	G 3/8	300	275
300	555	308	G 1 1/2	G 3/8	375	350
350	640	365	G 1 1/2	G 3/8	425	390
400	695	415	G 1 1/2	G 3/8	475	440

Funktion och konstruktion

Fångar effektivt upp de fasta partiklar som är större än filterinsatsens maskvidd när mediet strömmar igenom den cylindriska insatsen. Differenstrycksuttagen sitter på ovsidan av smutsfiltret.

Filterinsatsen har maskvidd 0,6 mm som standard, men kan även levereras med alternativa maskvidder som 0,1/0,25/0,5/1,0/1,5/2,0/3,0/5,0/8,0 mm.

Filtret finns även i segjärn, se AT 4029B.

För installationer med hygienkrav eller där det finns krav på invändigt korrosionsskydd, se AT 4028BE (gråjärn) som levereras invändigt och utvändigt behandlat med pulverlackerad epoxy.

För montering i t ex kylsystem kan samtliga filter utan epoxy levereras utvändigt ytbehandlade enligt rostskyddssystem AT 1012, AT 1013 och AT 1014 (motsvarar C2, C3 och C4).

Kan förses med permanentmagnetinsats för effektiv uppfångning av magnetiska material, s.k. magnetiter. För

beställning av filter med permanentmagnetinsats används tilläggningsbeteckning 'P' i slutet av artikelnumret.

För utrustning för differenstrycksmätning, se AT 1812.

Maxtryck och temperatur:

16bar vid -10°C

16bar vid 120°C

14,4bar vid 150°C

13,4bar vid 180°C

12,8bar vid 200°C

11,8bar vid 230°C

11,2bar vid 250°C

9,6bar vid 300°C

Tekniska data

Huvudmaterial: Gråjärn

Ingående material: Gråjärn

Temperatur (°C): -10 - 300

Tryckklass (PN): 16

Anslutning: Flänsad EN1092

ETIM klassning: EC010151 - Smutsfilter

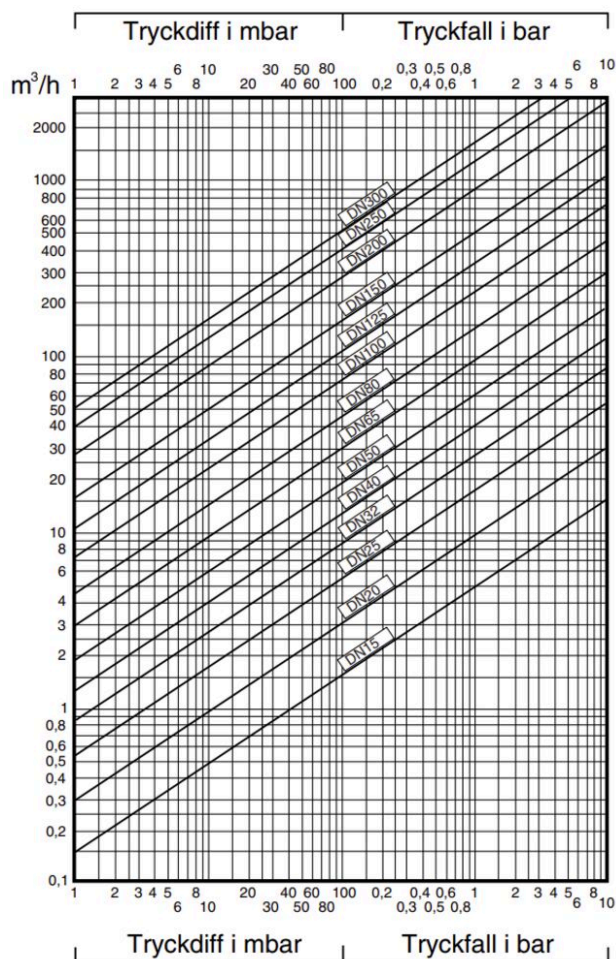
BK04 kod: 20704 Filter

MagiCAD länk: <https://redir.magiccloud.com/product/c4b9d004-cf5d-4902-9dd0-4bcb211b810e>

Kommentar till färg: Blå

ProductColourAndColourNote: . Blå

Tryckfallsdiagram



Teknisk data

Artikelnummer	DN	KVS	Maskvidd (mm)
4028B15	15	6.2	0.6
4028B20	20	9.6	0.6
4028B25	25	14.2	0.6
4028B32	32	23.1	0.6
4028B40	40	36.6	0.6
4028B50	50	53.7	0.6
4028B65	65	95.1	0.6
4028B80	80	137.1	0.6
4028B100	100	206.4	0.6
4028B125	125	268.8	0.6

Artikelnummer	DN	KVS	Maskvidd (mm)
4028B150	150	401	0.6
4028B200	200	706	0.6
4028B250	250	1229	0.6
4028B350	350	2611	0.6
4028BE50	50	53.7	0.6
4028BE65	65	95.1	0.6
4028BE80	80	137.1	0.6
4028BE100	100	206.4	0.6
4028BE125	125	268.8	0.6
4028BE150	150	401	0.6
4028BE200	200	706	0.6
4028BE250	250	1229	0.6
4028BE300	300	1902	0.6
4028B50P	50	53.7	0.6
4028B80P	80	137.1	0.6
4028B100P	100	206.4	0.6
4028B125P	125	268.8	0.6
4028B150P	150	401	0.6
4028BE200-10	200	706	0.6
4028B50-1012	50	53.7	0.6
4028B40P	40	36.6	0.6
4028B80-1013	80	137.1	0.6
4028B32P	32	23.1	0.6
4028B32P-1012	32	23.1	0.6
4028B65P-1012	65	95.1	0.6
4028B80-1012	80	137.1	0.6
4028B40-1012	40	36.6	0.6
4028B80P-1012	80	137.1	0.6

Artikelnummer	DN	KVS	Maskvidd (mm)
4028BE50P	50	53.7	0.6
4028BE80P	80	137.1	0.6
4028B32-1012	32	23.1	0.6
4028B50-1014	50	53.7	0.6
4028B65P	65	95.1	0.6
4028BE65P	65	95.1	0.6
4028BE100P	100	206.4	0.6
4028B100-1012	100	206.4	0.6
4028B40-1014	40	36.6	0.6
4028B50-1013	50	53.7	0.6
4028B65-1013	65	95.1	0.6
4028B65-1012	65	95.1	0.6
4028B32-1013	32	23.1	0.6
4028B100-1013	100	206.4	0.6
4028B100-1014	100	206.4	0.6
4028B25-1012	25	14.2	0.6
4028B25P	25	14.2	0.6
4028B25-1013	25	14.2	0.6
4028BE125P	125	268.8	0.6
4028B125-1012	125	268.8	0.6
4028B125-1013	125	268.8	0.6
4028B125P-1012	125	268.8	0.6
4028BE150P	150	401	0.6
4028B150-1012	150	401	0.6
4028B150-1014	150	401	0.6
4028B200P	200	706	0.6
4028BE200P	200	706	0.6
4028B200-1012	200	706	0.6

Artikelnummer	DN	KVS	Maskvidd (mm)
4028B200-1014	200	706	0.6
4028B250P	250	1229	0.6
4028B250-1012	250	1229	0.6
4028B250-1013	250	1229	0.6
4028B300	300	1902	0.6
4028B400	400	3438	0.6

Installation och underhåll

Flödesriktning: Enkelriktad

Möjlig montageposition: Vertikal, Horisontell

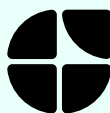
Möjlig montageposition notering: Vertikalt montage endast om flödet är nedåtgående.

För bästa funktion och enklaste rengöring av filterinsatsen bör filtret monteras i horisontell rörledning med locket nedåt. Notera flödesriktning. Filtret kan monteras i vertikalt läge med nedgående flöde. Utblåsningsventil, till exempel AT 3535A, AT 3640 eller AT 3591S kan monteras i stället för rensproppen för enklare renblåsning av filterinsatsen (går ej att kombinera med permanentmagnetinsats). Kraftigt förhöjt tryckfall över filtret indikerar att filterinsatsen bör rengöras.

Get into the flow

Din partner i framtidens tekniska utmaningar.
Med djup kunskap inom flödesteknik skapar vi lösningar som
möter både dagens krav och morgondagens behov.

Get into the flow with Armatec.



armatec

info@armatec.se | +46 31 89 01 00 | www.armatec.se