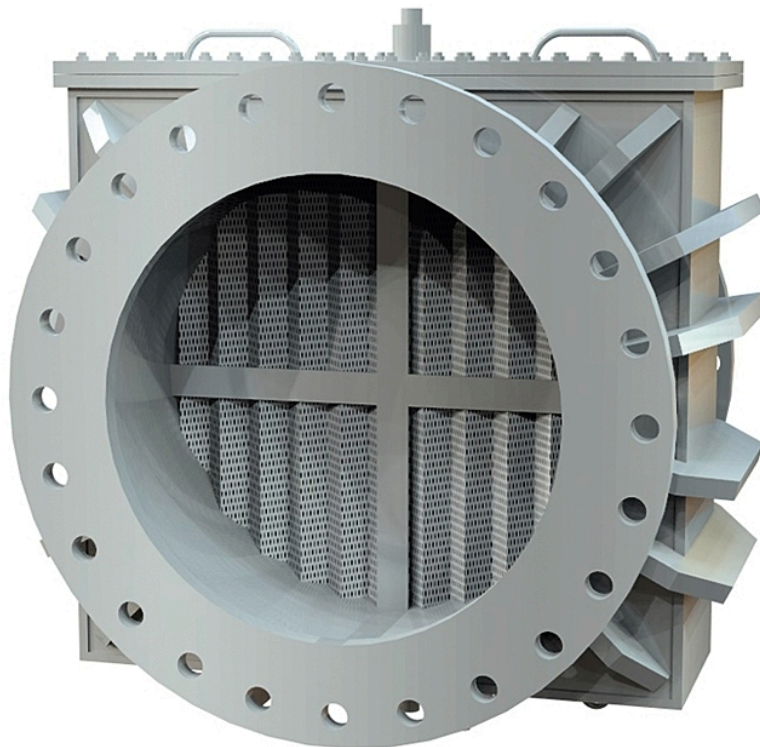


# Smutsfilter AT 4054A



## Produktinformation

Smutsfilter av rostfritt stål, rakt genomlopp med flänsar. Silinsats av rostfritt stål. För mekanisk rening av varmvatten, kylvatten, olja och korrosiva fluider.

iBVD

|                              |                |
|------------------------------|----------------|
| <b>Dimensionsområde (DN)</b> | 150 - 500      |
| <b>Tryckklass (PN)</b>       | 10             |
| <b>Temperatur (°C)</b>       | -30 - 110      |
| <b>Huvudmaterial</b>         | Rostfritt stål |

### Användningsområde

För mekanisk rening av varmvatten, kylvatten, olja och korrosiva fluider.

### AMA-text

#### **PMB.211 Silfilter**

Smutsfilter AT 4054A DN ..., PN10. Av rostfritt stål, rakt genomlopp, med flänsar. Hålperforering ... mm.

### Kvalitetssäkring

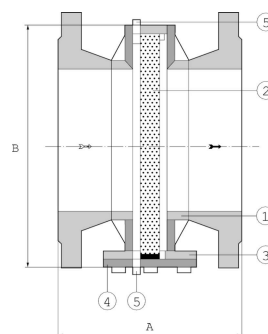
AFS 2023:5, 8 paragraf

AT 4054A uppfyller kraven i AFS 2016:1, 8 §, fluidgrupp 2. Filtret är ej beräknat för yttre krafter.

**Märkning på produkt:** Märkt med DN, PN, fabrikat samt pil, flödesriktning.

## Detaljförteckning

| Pos | Komponent                  | Material                         |
|-----|----------------------------|----------------------------------|
| 1   | Hus                        | Rostfritt stål AISI 304 (1.4301) |
| 2   | Filterinsats               | Rostfritt stål AISI 304 (1.4301) |
| 3   | Lockpackning, O-ring Viton | FPM/FKM (fluorgummi)             |
| 4   | Lock                       | Rostfritt stål AISI 304 (1.4301) |
| 5   | Renspropp                  | Rostfritt stål AISI 304 (1.4301) |



## Mått och vikt

Dimensionsområde (DN): 150 - 500

| DN                    | 150 | 200 | 250 | 300 | 400 | 500 |
|-----------------------|-----|-----|-----|-----|-----|-----|
| Maskvidd              | 1   | 1   | 1   | 1   | 2   | 2   |
| A                     | 350 | 400 | 450 | 500 | 600 | 700 |
| B                     | 475 | 475 | 475 | 475 | 595 | 595 |
| Bredd lock            | 460 | 460 | 460 | 460 | 656 | 656 |
| Vikt                  | 85  | 95  | 117 | 124 | 220 | 280 |
| Mått i mm, vikt i kg. |     |     |     |     |     |     |

## Funktion och konstruktion

Fångar effektivt upp de fasta partiklar som är större än filterinsatsens hålperforering när mediet strömmar igenom insatsen. Filterinsatsen är av veckad perforerad plåt med stor fri filterarea i förhållande till DN. Ger lågt tryckfall och små inbyggnadsmått. Standard hålperforering är 1,0 mm för DN 150-300, 2,0 mm för DN 350-500. Bygglängd enligt DIN 3202/1, F5 (flänsat filter), DN 150-500.

Kan levereras med alternativa hålperforeringar som 3,0, 5,0, 8,0, 10,0 mm.

## Tekniska data

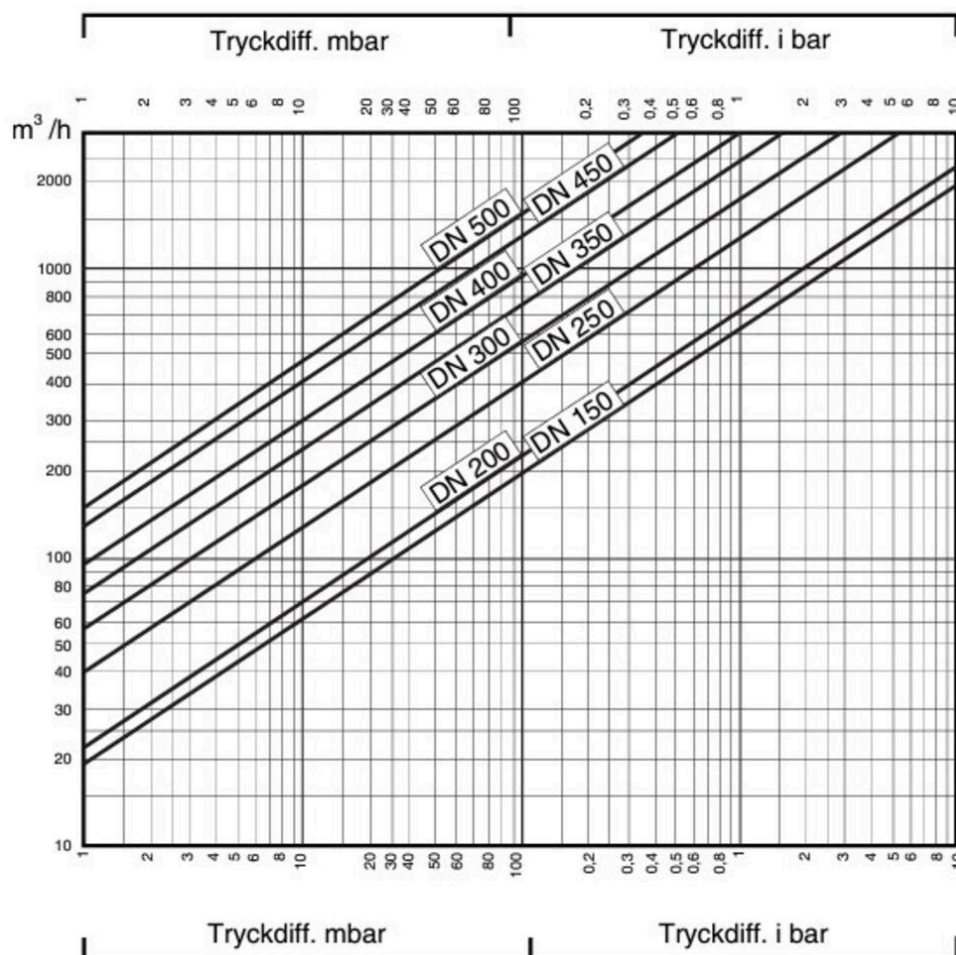
**Huvudmaterial:** Rostfritt stål

**Huvudmaterialkod:** Rostfritt stål AISI 304 (1.4301)

**Ingående material:** Rostfritt stål

**Ingående materialkod:** Rostfritt stål AISI 304 (1.4301)

**Temperatur (°C):** -30 - 110  
**Tryckklass (PN):** 10  
**Anslutning:** Flänsad EN1092  
**ETIM klassning:** EC010151 - Smutsfilter  
**BK04 kod:** 20704 Filter  
**ProductColourAndColourNote:** .



Diagrammet gäller för vatten vid ren filterinsats och standardperforering.

### Rensropp anslutning

| DN             | 150                                | 200                                | 250                                | 300                                | 400                                | 500                                |
|----------------|------------------------------------|------------------------------------|------------------------------------|------------------------------------|------------------------------------|------------------------------------|
| Ansl. 3        | Invändig gänga ISO 228-1 (G, BSPP) | Invändig gänga ISO 228-1 (G, BSPP) | Invändig gänga ISO 228-1 (G, BSPP) | Invändig gänga ISO 228-1 (G, BSPP) | Invändig gänga ISO 228-1 (G, BSPP) | Invändig gänga ISO 228-1 (G, BSPP) |
| Ansl 3 - spec. | 3/4                                | 3/4                                | 3/4                                | 3/4                                | 1                                  | 1                                  |

## Kvs

| DN  | 150 | 200 | 250  | 300  | 400  | 500  |
|-----|-----|-----|------|------|------|------|
| KVS | 575 | 710 | 1240 | 1740 | 2760 | 4660 |

För beräkning av tryckfall vid andra media än vatten används dessa Kvs-värden.

## Installation och underhåll

**Flödesriktning:** Enkelriktad

**Möjlig montageposition:** Horisontell

**Möjlig montageposition notering:** Smutsfiltret bör monteras i horisontell rörledning för bästa funktion och enklaste rengöring av filterinsatsen. Kan valfritt monteras med locket nedåt alt. uppåt då renspropp finns i bägge ändar.

Se separat bruksanvisning för installation och underhåll.

Kraftigt förhöjt tryckfall över filtret indikerar att filterinsatsen bör rengöras.

Utblåsningsventil t.ex. AT 3600 eller AT 3535 kan monteras i stället för rensproppen för enklare renblåsning.

# Get into the flow

Din partner i framtidens tekniska utmaningar.  
Med djup kunskap inom flödesteknik skapar vi lösningar som  
möter både dagens krav och morgondagens behov.

**Get into the flow with Armatec.**



**armatec**

info@armatec.se | +46 31 89 01 00 | www.armatec.se