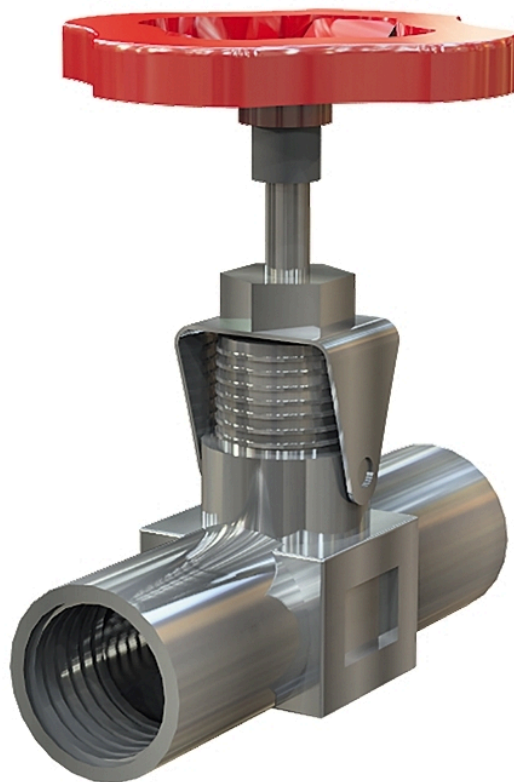


Nålventil AT 1890B



Produktinformation

Nålventil med invändig gäng i rostfritt stål. För avstängning och reglering av ånga, gaser och vätskor. Försedd med låsbygel som hindrar packboxmuttern och spindeln från att lossna vid manövrering och vibrationer.

Dimensionsområde (DN)	8 - 15
Tryckklass (PN)	400
Temperatur (°C)	0 - 300
Huvudmaterial	Rostfritt stål

Användningsområde

För avstängning och reglering av:

- ånga
- gaser
- vätskor

AMA-text

PSB.5 Kägelventiler och nålventiler

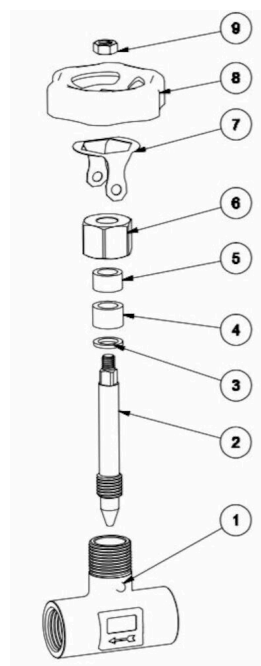
Kvalitetssäkring

AFS 2023:5, 8 paragraf, PED 2014/68/EU art 4.3

Märkning på produkt: DN, PN samt pil visande flödesriktning.

Detaljförteckning

Pos	Komponent	Material
1	Ventilhus	Syrafast stål AISI 316 (1.4401)
2	Spindel	Syrafast stål AISI 316 (1.4401)
3	Packning	Syrafast stål AISI 316 (1.4401)
4	Gland	PTFE (polytetrafluoreten)
5	Bussning	Syrafast stål AISI 316 (1.4401)
6	Packboxmutter	Syrafast stål AISI 316 (1.4401)
7	Låsbygel	Syrafast stål AISI 316 (1.4401)
8	Handratt	
9	Mutter	

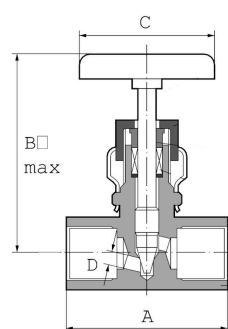


Mått och vikt

Dimensionsområde (DN): 8 - 15

1890B Mått

DN	A	B	C	Nettovikt (kg)
8	59	82.8	58	0.487
10	59	82.8	58	0.487
15	59	82.8	58	0.487



Funktion och konstruktion

Försedd med låsbygel som hindrar packboxmuttern och spindeln från att lossna vid manövrering och vibrationer. Ventilerna har invändig spindelgängning med stigande spindel och ratt.

Tekniska data

Huvudmaterial: Rostfritt stål

Huvudmaterialkod: Syrafast stål AISI 316 (1.4401)

Ingående material: Rostfritt stål, Gummi, Övrigt

Ingående materialkod: Syrafast stål AISI 316 (1.4401), PTFE (polytetrafluoreten)

Temperatur (°C): 0 - 300

Temperatur noteringar: 400bar @20C, 20bar @300C

Tryckklass (PN): 400

Anslutning: Invändig gänga ISO 228-1 (G, BSPP)

ETIM klassning: EC010120 - Kägelventil

ProductColourAndColourNote: .

Installation och underhåll

Flödesriktning: Dubbelriktad

Möjlig montageposition: Vertikal, Horisontell

Ventilen skall motioneras regelbundet för att undvika ansamling av smuts som kan leda till läckage.

Get into the flow

Din partner i framtidens tekniska utmaningar.
Med djup kunskap inom flödesteknik skapar vi lösningar som
möter både dagens krav och morgondagens behov.

Get into the flow with Armatec.



armatec

info@armatec.se | +46 31 89 01 00 | www.armatec.se