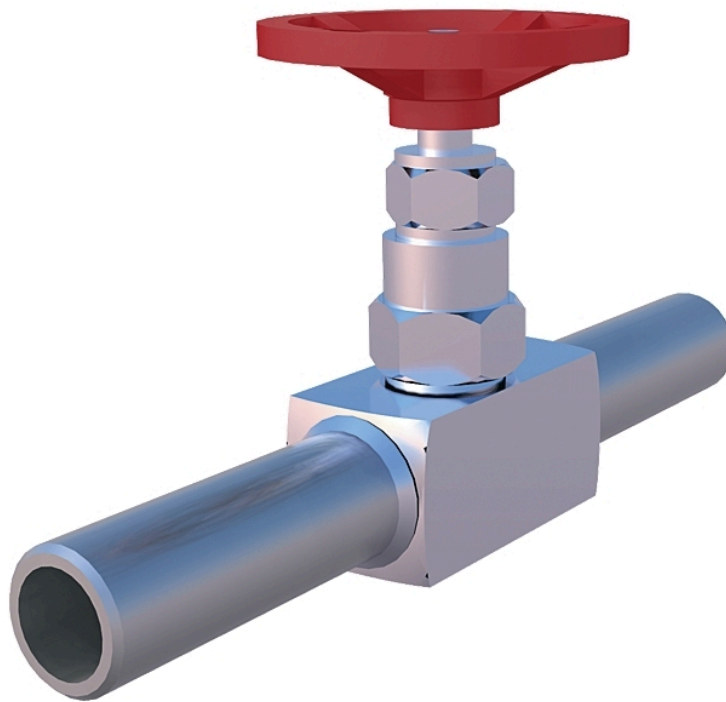


# Nålventil AT 1870B



# Produktinformation

Nålventil av stål med svetsändar PN 100 och låst packboxmutter.

<b>Tryckklass (PN)</b>	100
<b>Temperatur (°C)</b>	0 - 300
<b>Huvudmaterial</b>	Stål

## Användningsområde

För avstängning och reglering av:- ånga- gaser- vätskor

## AMA-text

### PSB.5 Kägventiler och nålventiler

PSB.5 Kägventiler och nålventiler

Nålventil AT 1870B, DN ... med svetsändar och låst packboxmutter. PN 100.

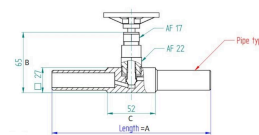
## Kvalitetssäkring

AFS 2023:5, 8 paragraf

**Märkning på produkt:** Fabrikat, DN, PN.

## Detaljförteckning 1870B

Pos	Komponent	Material
1	Ventilhus	Rostfritt stål AISI 304 (1.4301)
2	Svetsändar	Stål (Rst 37.2) (1.0038)
3	Handratt	Stål



## Mått 1870B

DN	A	B	C	Nettovikt (kg)
10	122	65	52	0.487
15	172	65	52	0.487

## Funktion och konstruktion

Ventilerna har invändig spindelgängning med stigande spindel och ratt.

## Tekniska data

**Huvudmaterial:** Stål

**Ingående material:** Rostfritt stål, Stål

**Temperatur (°C):** 0 - 300

**Tryckklass (PN):** 100

**Anslutning:** ISO 1127, svetsända

**ETIM klassning:** EC010120 - Kägelventil

**ProductColourAndColourNote:** .

## Installation och underhåll

Nålventil AT 1870 är försedd med svetsändar. Vid insvetsning ska ventilen vara stängd och kylas. Ventilen skall motioneras regelbundet för att undvika ansamling av smuts som kan leda till läckage.

# Get into the flow

Din partner i framtidens tekniska utmaningar.  
Med djup kunskap inom flödesteknik skapar vi lösningar som  
möter både dagens krav och morgondagens behov.

**Get into the flow with Armatec.**



**armatec**

info@armatec.se | +46 31 89 01 00 | www.armatec.se