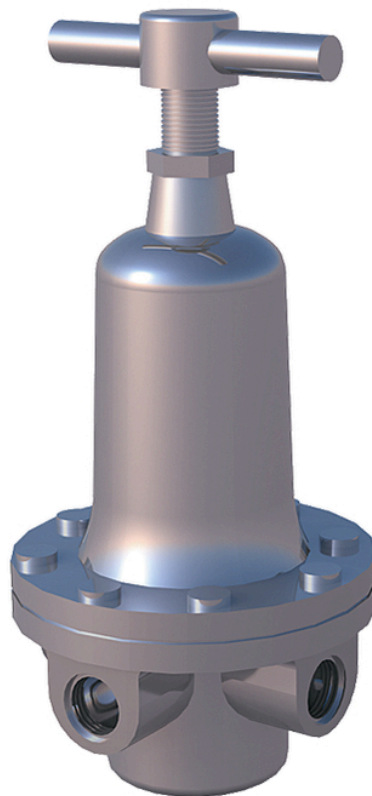


# Reducerventil AT 4240A



# Produktinformation

För tryckreducering av vatten, luft och andra neutrala vätskor och gaser.

<b>Dimensionsområde (DN)</b>	15 - 25
<b>Tryckklass (PN)</b>	0 - 25
<b>Temperatur (°C)</b>	0 - 150
<b>Huvudmaterial</b>	Rostfritt stål

## Användningsområde

För tryckreducering av vatten och luft.

## AMA-text

PSE.21 Tryckstyrda ventiler i vätskesystem

Reducerventil AT 4240A,G... av rostfritt syrafast stål, inställbart lågtryck 0,2-3, alt. 2-10, alt. 6-16 bar.

## Kvalitetssäkring

**Märkning på produkt:** Fabrikat, anslutning och pil visande flödesriktning.

## Mått och vikt

**Dimensionsområde (DN):** 15 - 25

## Funktion och konstruktion

Käglan är avlastad, vilket ger konstant lågtryck även vid varierande högtryck. Ventilen är tät vid nollförbrukning och lågtrycket är konstant. Ventilhuset har uttag för mätning av lågtrycket.

Manometer medföljer endast vid separat beställning.

## Tekniska data

**Huvudmaterial:** Rostfritt stål

**Ingående material:** Rostfritt stål

**Temperatur (°C):** 0 - 150

**Tryckklass (PN):** 0 - 25

**Anslutning:** Invändig gänga ISO 228-1 (G, BSPP)

**ETIM klassning:** EC010122 - Tryckreduceringsventil

**ProductColourAndColourNote:** .

## Installation och underhåll

Skall monteras i horisontalt rör med fjäderkåpan antingen uppåt eller nedåt, när media är ånga skall fjäderkåpan peka nedåt.

# Get into the flow

Din partner i framtidens tekniska utmaningar.  
Med djup kunskap inom flödesteknik skapar vi lösningar som  
möter både dagens krav och morgondagens behov.

**Get into the flow with Armatec.**



**armatec**

info@armatec.se | +46 31 89 01 00 | www.armatec.se