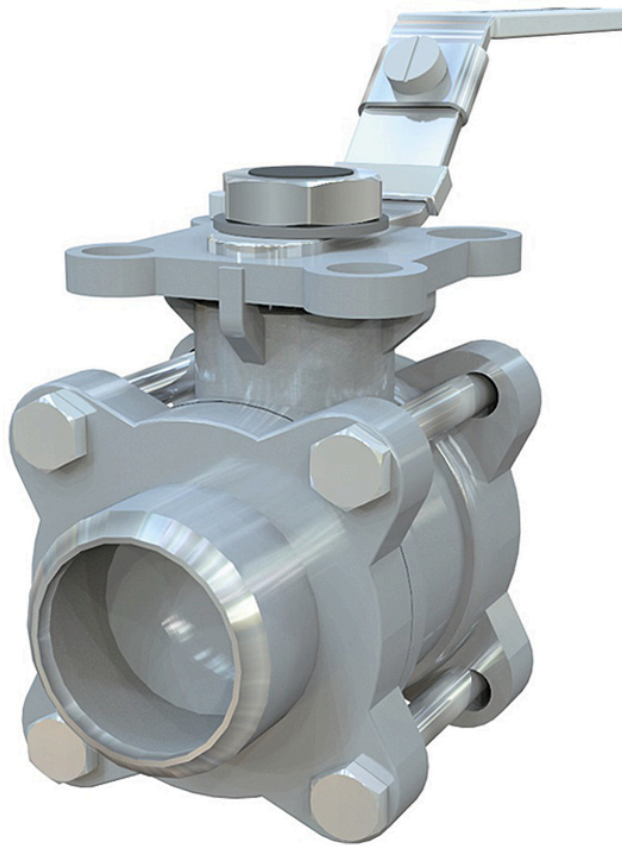


Kulventil AT 3534-



Produktinformation

Kulventiler av rostfritt stål/PTFE med fullt genomlopp, svetsändar och fästfläns för manöverdon. Lämplig att automatisera. För i huvudsak syror och saltlösningar, gas, ånga, varmt och kallt vatten.

| | |
|------------------------------|----------------|
| Dimensionsområde (DN) | 10 - 100 |
| Tryckklass (PN) | 63 |
| Temperatur (°C) | -29 - 180 |
| Huvudmaterial | Rostfritt stål |

Användningsområde

Används för avstängning av de flesta vätskor och gaser som förekommer i processindustrin.

AMA-text

PSB.1 Kulventiler

Kulventil i rostfritt stål AT 3534... , med fullt genomlopp, svetsändar och spak i rostfritt stål.

Kvalitetssäkring

AFS 2023:5, AFS 2023:5, 8 paragraf, ATEX 94/9/EG, PED 2014/68/EU, SIL3

Produkten är CE-märkt

Ventilerna uppfyller kraven i PED, AFS 2016:1, direktivet för tryckbärande anordningar, enligt kategori III, fluidgrupp 1 och 2. Dimensioner t.o.m. DN 25 uppfyller §8 i PED, AFS 2016:1. ATEX zon 1 och 21 (ATEX 94/9 II GDc IIA & IIB) Design EN12516-1, testad enligt EN12266-1, anslutning enligt DIN3239 del 1 och 2, inbyggnadsmått enligt DIN3202M3/S13, bultar enligt ISO3506.

Märkning på produkt: Fabrikat, DN, PN, materialkod,

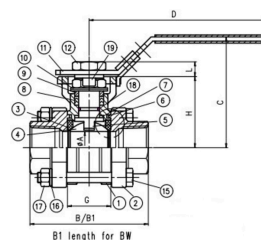
Energi/miljödeklaration

BVB ID: 109939

Reach datum: 4/8/2026 3:11:00 PM

Detaljförteckning

| Pos | Komponent | Material |
|-----|------------------------------------|---------------------------------------|
| 1 | Ventilhus | Syrafast stål AISI 316 (1.4408, CF8M) |
| 2 | Ändstycke | Syrafast stål AISI 316 (1.4408, CF8M) |
| 3 | Sätospackningar | PTFE (polytetrafluoreten) |
| 4 | Kula | Syrafast stål AISI 316 (1.4408, CF8M) |
| 5 | Spindel | Syrafast stål AISI 316 (1.4408, CF8M) |
| 6 | Spindelpackning | PTFE (polytetrafluoreten) |
| 7 | Bultar, muttrar och brickor (9-17) | Rostfritt stål AISI 304 (1.4301) |
| 8 | Spak | Rostfritt stål AISI 304 (1.4301) |



Mått och vikt

Dimensionsområde (DN): 10 - 100

Mått

| Artikelnummer | B1 | C | D | H | L | Nettovikt (kg) |
|---------------|-----|-------|-----|------|------|----------------|
| 3534S10 | 75 | 70.9 | 110 | 42.3 | 8 | 0.6 |
| 3534S15 | 75 | 70.9 | 110 | 42.3 | 8 | 0.6 |
| 3534S20 | 90 | 73.4 | 110 | 44.8 | 8 | 0.8 |
| 3534S25 | 100 | 84.1 | 135 | 54 | 10 | 1.5 |
| 3534S32 | 110 | 89.3 | 135 | 59.2 | 10 | 1.9 |
| 3534S40 | 125 | 109.5 | 165 | 73.5 | 14.8 | 3 |
| 3534S50 | 150 | 118.9 | 165 | 82.9 | 14.8 | 4.5 |
| 3534S65 | 190 | | 240 | | | 10 |
| 3534S80 | 220 | | 240 | | | 15 |
| 3534S100 | 270 | | 240 | | | 25 |

Funktion och konstruktion

Kvalitetsventil, gjutna i rostfritt stål med fire-safe design och låsbart handtag. Tredelad kulventil. Utblåsningssäker antistatisk spindelkonstruktion förhindrar spindeln att tryckas ut vid tryckslag. Monteringsfläns enligt ISO 5211 för manöverdon. Ingen ventildemontering vid service och montering av manöverdon. Ventiler större än DN50 har runt ventilhus/monteringsfläns.

Tekniska data

Huvudmaterial: Rostfritt stål

Huvudmaterialkod: Syrafast stål AISI 316 (1.4408, CF8M)

Ingående material: Rostfritt stål, Plaster, Gummi, Övrigt

Ingående materialkod: Syrafast stål AISI 316 (1.4401), Syrafast stål AISI 316 (1.4408, CF8M), Rostfritt stål AISI 301 (1.4310), FPM/FKM (fluorgummi), PVC (polyvinylklorid), Rostfritt stål AISI 304 (1.4301)

Temperatur (°C): -29 - 180

Tryckklass (PN): 63

ETIM klassning: EC011343 - Kulventil

BK04 kod: 20702 Kulventiler

Kommentar till färg: Rostfritt stål

ProductColourAndColourNote: . Rostfritt stål

3534-, Teknisk data

| Artikelnummer | KVS | Utförande | Ansl. 1 | Ansl. 1 - spec. | Ansl. 2 | Ansl. 2 - spec. | Anslutning enligt ISO 5211 | Mått på spindel |
|---------------|-----|-----------------|---------------------|-----------------|---------------------|-----------------|----------------------------|-----------------|
| 3534S10 | | Fullt genomlopp | ISO 1127, svetsända | DN10-Dy 17,2mm | ISO 1127, svetsända | DN10-Dy 17,2mm | F03/F04 | 9x9mm |
| 3534S15 | 36 | Fullt genomlopp | ISO 1127, svetsända | DN15-Dy 21,3mm | ISO 1127, svetsända | DN15-Dy 21,3mm | F03/F04 | 9x9mm |
| 3534S20 | 59 | Fullt genomlopp | ISO 1127, svetsända | DN20-Dy 26,9mm | ISO 1127, svetsända | DN20-Dy 26,9mm | F03/F04 | 9x9mm |
| 3534S25 | 90 | Fullt genomlopp | ISO 1127, svetsända | DN25-Dy 33,7mm | ISO 1127, svetsända | DN25-Dy 33,7mm | F04/F05 | 11x11mm |
| 3534S32 | 159 | Fullt genomlopp | ISO 1127, svetsända | DN32-Dy 42,4mm | ISO 1127, svetsända | DN32-Dy 42,4mm | F04/F05 | 11x11mm |
| 3534S40 | 230 | Fullt genomlopp | ISO 1127, svetsända | DN40-Dy 48,3mm | ISO 1127, svetsända | DN40-Dy 48,3mm | F05/F07 | 14x14mm |
| 3534S50 | 418 | Fullt genomlopp | ISO 1127, svetsända | DN50-Dy 60,3mm | ISO 1127, svetsända | DN50-Dy 60,3mm | F05/F07 | 14x14mm |
| 3534S65 | 725 | Fullt genomlopp | ISO 1127, svetsända | DN65-Dy 76,1mm | ISO 1127, svetsända | DN65-Dy 76,1mm | F07/F10 | 17x17mm |

| Artikelnummer | KVS | Utförande | Ansl. 1 | Ansl. 1 - spec. | Ansl. 2 | Ansl. 2 - spec. | Anslutning enligt ISO 5211 | Mått på spindel |
|---------------|------|-----------------|---------------------|------------------|---------------------|------------------|----------------------------|-----------------|
| 3534S80 | 1098 | Fullt genomlopp | ISO 1127, svetsända | DN80-Dy 88,9mm | ISO 1127, svetsända | DN80-Dy 88,9mm | F07/F10 | 17x17mm |
| 3534S100 | 1768 | Fullt genomlopp | ISO 1127, svetsända | DN100-Dy 114,3mm | ISO 1127, svetsända | DN100-Dy 114,3mm | F07/F10 | 17x17mm |

Installation och underhåll

Flödesriktning: Dubbelriktad

Möjlig montageposition: Vertikal, Horisontell

Ingen demontering eller packningsbyte i samband med insvetsning. kulan skall dock stå fullt öppen. Ventilen skall motioneras regelbundet för att undvika ansamling av smuts som kan leda till läckage.

Företagets ledningssystem
är certifierat av DNV
ISO 9001 • ISO 14001

Get into the flow

Din partner i framtidens tekniska utmaningar.
Med djup kunskap inom flödesteknik skapar vi lösningar som
möter både dagens krav och morgondagens behov.

Get into the flow with Armatec.



armatec

info@armatec.se | +46 31 89 01 00 | www.armatec.se