

Kulventil AT 3534- CSF



Produktinformation

Kulventiler med fullt genomlopp, av stål/PTFE med svetsändar och fästfläns för manöverdon. Lämplig att automatisera. För i huvudsak gas, ånga, varmt och kallt vatten.

Dimensionsområde (DN)	15 - 100
Tryckklass (PN)	63
Temperatur (°C)	-29 - 180
Huvudmaterial	Stål

Användningsområde

Används för avstängning av de flesta vätskor och gaser som förekommer i processindustrin, förutom där rostfritt material krävs.

AMA-text

PSB.1 Kulventiler

Kulventil i stål AT 3534CSF... , med fullt genomlopp, svetsändar och spak i rostfritt stål.

Kvalitetssäkring

AFS 2023:5, PED 2014/68/EU

Produkten är CE-märkt

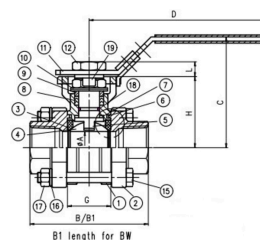
Märkning på produkt: Fabrikat, DN, PN, materialkod,

Energi/miljödeklaration

Reach datum: 4/24/2026 9:23:00 AM

3534-CSF, Detaljförteckning

Pos	Komponent	Material
1	Ventilhus	Stål GP240GH N (1.0619)
2	Ändstycke	Stål GP240GH N (1.0619)
3	Sätesspackning	Kolfylld PTFE
4	Kula	Syrafast stål AISI 316 (1.4408, CF8M)
5	Spindel	Syrafast stål AISI 316 (1.4408, CF8M)
6	Spindelpackning	PTFE (polytetrafluoreten)
7	Bultar, muttrar, brickor (9-17)	Rostfritt stål AISI 304 (1.4301)
8	Spak	Rostfritt stål AISI 304 (1.4301)



Mått och vikt

Dimensionsområde (DN): 15 - 100

3534-CSF, Mått

Artikelnummer	B1	C	D	H	L	Nettovikt (kg)
3534CSF15	75	70.9	110	42.3	21.9	0.6
3534CSF20	90	73.4	110	44.8	8	0.8
3534CSF25	100	84.1	135	54	10	1.3
3534CSF32	110	89.3	135	59.2	10	1.9
3534CSF40	125	109.5	165	73.5	14.8	3
3534CSF50	150	118.9	165	82.9	14.8	4.5
3534CSF65	190		240			9.8
3534CSF80	220		240			15
3534CSF100	270		240			24.5

Funktion och konstruktion

Kvalitetsventil, gjutna i stål med fire-safe design och låsbart handtag. Tredelad kulventil. Utblåsningssäker antistatisk spindelkonstruktion förhindrar spindeln att tryckas ut vid tryckslag. Monteringsfläns enligt ISO 5211 för manöverdon.

Ingen ventildemontering vid service och montering av manöverdon.
Ventiler större än DN50 har runt ventilhus/monteringsfläns.

Tekniska data

Huvudmaterial: Stål

Huvudmaterialkod: Stål GP240GH N (1.0619)

Ingående material: Stål, Rostfritt stål, Plaster, Gummi, Övrigt

Ingående materialkod: Syrafast stål AISI 316 (1.4408, CF8M), Rostfritt stål AISI 301 (1.4310), Kolfyllt PTFE, FPM/FKM (fluorgummi), PVC (polyvinylklorid), Rostfritt stål AISI 304 (1.4301), Stål GP240GH N (1.0619)

Temperatur (°C): -29 - 180

Tryckklass (PN): 63

Anslutning: ISO 1127, svetsända

ETIM klassning: EC011343 - Kulventil

BK04 kod: 20702 Kulventiler

Kommentar till färg: Svart

ProductColourAndColourNote: . Svart

3534-CSF, Teknisk data

Artikelnummer	KVS	Utförande	Ansl. 1	Ansl. 1 - spec.	Ansl. 2	Ansl. 2 - spec.	Anslutning enligt ISO 5211	Mått på spindel
3534CSF15	36	Fullt genomlopp	ISO 1127, svetsända	DN15-Dy 21,3mm	ISO 1127, svetsända	DN15-Dy 21,3mm	F03/F04	9x9mm
3534CSF20	59	Fullt genomlopp	ISO 1127, svetsända	DN20-Dy 26,9mm	ISO 1127, svetsända	DN20-Dy 26,9mm	F03/F04	9x9mm
3534CSF25	90	Fullt genomlopp	ISO 1127, svetsända	DN25-Dy 33,7mm	ISO 1127, svetsända	DN25-Dy 33,7mm	F04/F05	11x11mm
3534CSF32	159	Fullt genomlopp	ISO 1127, svetsända	DN32-Dy 42,4mm	ISO 1127, svetsända	DN32-Dy 42,4mm	F04/F05	11x11mm
3534CSF40	230	Fullt genomlopp	ISO 1127, svetsända	DN40-Dy 48,3mm	ISO 1127, svetsända	DN40-Dy 48,3mm	F05/F07	14x14mm
3534CSF50	418	Fullt genomlopp	ISO 1127, svetsända	DN50-Dy 60,3mm	ISO 1127, svetsända	DN50-Dy 60,3mm	F05/F07	14x14mm
3534CSF65	725	Fullt genomlopp	ISO 1127, svetsända	DN65-Dy 76,1mm	ISO 1127, svetsända	DN65-Dy 76,1mm	F07/F10	17x17mm
3534CSF80	1098	Fullt genomlopp	ISO 1127, svetsända	DN80-Dy 88,9mm	ISO 1127, svetsända	DN80-Dy 88,9mm	F07/F10	17x17mm

Artikelnummer	KVS	Utförande	Ansl. 1	Ansl. 1 - spec.	Ansl. 2	Ansl. 2 - spec.	Anslutning enligt ISO 5211	Mått på spindel
3534CSF100	1768	Fullt genomlopp	ISO 1127, svetsända	DN100-Dy 114,3mm	ISO 1127, svetsända	DN100-Dy 114,3mm	F07/F10	17x17mm

Installation och underhåll

Flödesriktning: Dubbelriktad

Möjlig montageposition: Vertikal, Horisontell

För information om montering och underhåll se gällande bruksanvisning. Ventilen skall motioneras regelbundet för att undvika ansamling av smuts som kan leda till läckage.

Företagets ledningssystem
är certifierat av DNV
ISO 9001 • ISO 14001

Get into the flow

Din partner i framtidens tekniska utmaningar.
Med djup kunskap inom flödesteknik skapar vi lösningar som
möter både dagens krav och morgondagens behov.

Get into the flow with Armatec.



armatec

info@armatec.se | +46 31 89 01 00 | www.armatec.se