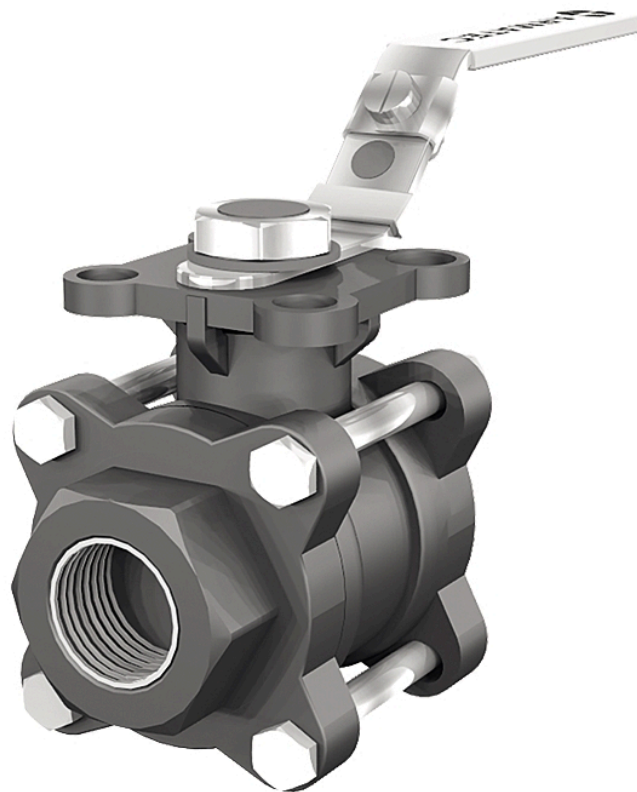


Kulventil AT 3533- CSF



Produktinformation

Kulventiler med fullt genomlopp, av stål/PTFE med invändiga gängor och fästfläns för manöverdon. Lämplig att automatisera. För i huvudsak gas, ånga, varmt och kallt vatten.

Dimensionsområde (DN)	15 - 50
Tryckklass (PN)	63
Temperatur (°C)	-29 - 180
Huvudmaterial	Stål

Användningsområde

Används för avstängning av de flesta vätskor och gaser som förekommer i processindustrin, förutom där rostfritt material krävs.

AMA-text

PSB.1 Kulventiler

Kulventil i stål AT 3533CSF... , med fullt genomlopp, invändig gänga och spak i rostfritt stål.

Kvalitetssäkring

AFS 2023:5, AFS 2023:5, 8 paragraf, ATEX 94/9/EG, PED 2014/68/EU

Produkten är CE-märkt

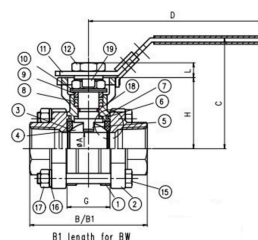
Märkning på produkt: Fabrikat, DN, PN, materialkod,

Energi/miljödeklaration

Reach datum: 4/16/2026 12:29:00 PM

3533-CSF Detaljförteckning

Pos	Komponent	Material
1	Ventilhus	Stål GP240GH N (1.0619)
2	Ändstycke	Stål GP240GH N (1.0619)
3	Sätesspackning	Kolfylld PTFE
4	Kula	Syrafast stål AISI 316 (1.4408, CF8M)
5	Spindel	Syrafast stål AISI 316 (1.4408, CF8M)
6	Spindelpackning	PTFE (polytetrafluoreten)
7	Bultar, muttrar, brickor (9-17)	Rostfritt stål AISI 304 (1.4301)
8	Spak	Rostfritt stål AISI 304 (1.4301)



Mått och vikt

Dimensionsområde (DN): 15 - 50

Mått

Artikelnummer	B	C	D	H	L	Nettovikt (kg)
3533CSF15	75	70.9	110	42.3	8	0.6
3533CSF20	80	73.4	110	44.8	8	0.8
3533CSF25	90	84.1	135	54	10	1.3
3533CSF32	110	89.3	135	59.2	10	1.9
3533CSF40	120	109.5	165	73.5	14.8	3
3533CSF50	140	118.9	165	82.9	14.8	4.5

Funktion och konstruktion

Kvalitetsventil, gjutna i stål med fire-safe design och låsbart handtag. Tredelat utförande. Utblåsningssäker antistatisk spindelkonstruktion förhindrar spindeln att tryckas ut vid tryckslag. Monteringsfläns enligt ISO 5211 för manöverdon.

Ingen ventildemontering vid service och montering av manöverdon.

Ventiler större än DN50 har runt ventilhus/monteringsfläns.

Tekniska data

Huvudmaterial: Stål

Huvudmaterialkod: Stål GP240GH N (1.0619)

Ingående material: Stål, Rostfritt stål, Plaster, Gummi, Övrigt

Ingående materialkod: Syrafast stål AISI 316 (1.4401), Rostfritt stål AISI 301 (1.4310), Kolfylld PTFE, FPM/FKM (fluorgummi), PVC (polyvinylklorid), Rostfritt stål AISI 304 (1.4301), Stål GP240GH N (1.0619)

Temperatur (°C): -29 - 180

Tryckklass (PN): 63

Anslutning: Invändig gänga ISO 228-1 (G, BSPP)

ETIM klassning: EC011343 - Kulventil

BK04 kod: 20702 Kulventiler

Kommentar till färg: Svart

ProductColourAndColourNote: . Svart

3533-CSF, Teknisk data

Artikelnummer	KVS	Utförande	Ansl. 1	Ansl. 1 - spec.	Ansl. 2	Ansl. 2 - spec.	Anslutning enligt ISO 5211	Mått på spindel
3533CSF15	36	Fullt genomlopp	Invändig gänga ISO 228-1 (G, BSPP)	1/2	Invändig gänga ISO 228-1 (G, BSPP)	1/2	F03/F04	9x9mm
3533CSF20	59	Fullt genomlopp	Invändig gänga ISO 228-1 (G, BSPP)	3/4	Invändig gänga ISO 228-1 (G, BSPP)	3/4	F03/F04	9x9mm
3533CSF25	90	Fullt genomlopp	Invändig gänga ISO 228-1 (G, BSPP)	1	Invändig gänga ISO 228-1 (G, BSPP)	1	F04/F05	11x11mm
3533CSF32	159	Fullt genomlopp	Invändig gänga ISO 228-1 (G, BSPP)	1 1/4	Invändig gänga ISO 228-1 (G, BSPP)	1 1/4	F04/F05	11x11mm
3533CSF40	230	Fullt genomlopp	Invändig gänga ISO 228-1 (G, BSPP)	1 1/2	Invändig gänga ISO 228-1 (G, BSPP)	1 1/2	F05/F07	14x14mm
3533CSF50	418	Fullt genomlopp	Invändig gänga ISO 228-1 (G, BSPP)	2	Invändig gänga ISO 228-1 (G, BSPP)	2	F05/F07	14x14mm

Installation och underhåll

Flödesriktning: Dubbelriktad

Möjlig montageposition: Vertikal, Horisontell

Ingen demontering eller packningsbyte i samband med insvetsning. Kulventilen bör motioneras regelbundet.

Företagets ledningssystem
är certifierat av DNV
ISO 9001 • ISO 14001

Get into the flow

Din partner i framtidens tekniska utmaningar.
Med djup kunskap inom flödesteknik skapar vi lösningar som
möter både dagens krav och morgondagens behov.

Get into the flow with Armatec.



armatec

info@armatec.se | +46 31 89 01 00 | www.armatec.se