

Kulventil AT 3533-



Produktinformation

Kulventiler av rostfritt stål/PTFE med fullt genomlopp, invändiga gängor och fästfläns för manöverdon. Lämplig att automatisera. För i huvudsak syror och saltlösningar, gas, ånga, varmt och kallt vatten.

[iBVD](#)

Dimensionsområde (DN)	10 - 50
Tryckklass (PN)	63
Temperatur (°C)	-29 - 180
Huvudmaterial	Rostfritt stål

Användningsområde

Används för avstängning av de flesta vätskor och gaser som förekommer i processindustrin.

AMA-text

PSB.1 Kulventiler

Kulventil i rostfritt stål AT 3533... , med fullt genomlopp, invändig gänga och spak i rostfritt stål.

Kvalitetssäkring

AFS 2023:5, AFS 2023:5, 8 paragraf, PED 2014/68/EU

Märkning på produkt: Fabrikat, DN, PN, materialkod,

Energi/miljödeklaration

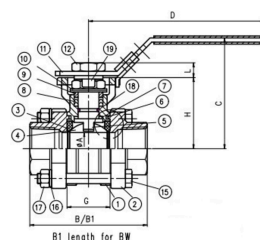
BVB ID: 109938

Reach datum: 3/3/2026 8:08:00 AM

Reachnotering: Produkten omfattas EJ av REACH

Detaljförteckning

Pos	Komponent	Material
1	Ventilhus	Syrafast stål AISI 316 (1.4408, CF8M)
2	Ändstycke	Syrafast stål AISI 316 (1.4408, CF8M)
3	Sätesspackning	PTFE (polytetrafluoreten)
4	Kula	Syrafast stål AISI 316 (1.4408, CF8M)
5	Spindel	Syrafast stål AISI 316 (1.4408, CF8M)
6	Spindelpackning	PTFE (polytetrafluoreten)
7	Bultar, muttrar, brickor (9-17)	Rostfritt stål AISI 304 (1.4301)
8	Spak	Rostfritt stål AISI 304 (1.4301)



Mått och vikt

Dimensionsområde (DN): 10 - 50

Mått

Artikelnummer	B	C	D	H	L	Nettovikt (kg)
3533S10	75	70.9	110	42.3	8	0.6
3533S15	75	70.9	110	42.3	8	0.6
3533S20	80	73.4	110	44.8	8	0.8
3533S25	90	84.1	135	54	10	1.5
3533S32	110	89.3	135	59.2	10	1.9
3533S40	120	109.5	165	73.5	14.8	3
3533S50	140	118.9	165	82.9	14.8	4.5

Funktion och konstruktion

Kvalitetsventil, gjutna i rostfritt stål med fire-safe design och låsbart handtag. Tredelad kulventil. Utblåsningssäker antistatisk spindelkonstruktion förhindrar spindeln att tryckas ut vid tryckslag. Monteringsfläns enligt ISO 5211 för manöverdon.

Ingen ventildemontering vid service och montering av manöverdon.
Ventiler större än DN50 har runt ventilhus/monteringsfläns.

Tekniska data

Huvudmaterial: Rostfritt stål

Huvudmaterialkod: Syrafast stål AISI 316 (1.4408, CF8M)

Ingående material: Rostfritt stål, Plaster, Gummi, Övrigt

Ingående materialkod: Syrafast stål AISI 316 (1.4408, CF8M), Rostfritt stål AISI 301 (1.4310), FPM/FKM (fluorgummi), PTFE (polytetrafluoreten), PVC (polyvinylklorid), Rostfritt stål AISI 304 (1.4301)

Temperatur (°C): -29 - 180

Tryckklass (PN): 63

Anslutning: Invändig gänga ISO 228-1 (G, BSPP)

ETIM klassning: EC011343 - Kulventil

BK04 kod: 20702 Kulventiler

Kommentar till färg: Rostfritt stål

ProductColourAndColourNote: . Rostfritt stål

3533-, Teknisk data

Artikelnummer	KVS	Utförande	Ansl. 1	Ansl. 1 - spec.	Ansl. 2	Ansl. 2 - spec.	Anslutning enligt ISO 5211	Mått på spindel
3533S10		Fullt genomlopp	Invändig gänga ISO 228-1 (G, BSPP)	3/8	Invändig gänga ISO 228-1 (G, BSPP)	3/8	F03/F04	9x9mm
3533S15	36	Fullt genomlopp	Invändig gänga ISO 228-1 (G, BSPP)	1/2	Invändig gänga ISO 228-1 (G, BSPP)	1/2	F03/F04	9x9mm
3533S20	59	Fullt genomlopp	Invändig gänga ISO 228-1 (G, BSPP)	3/4	Invändig gänga ISO 228-1 (G, BSPP)	3/4	F03/F04	9x9mm
3533S25	90	Fullt genomlopp	Invändig gänga ISO 228-1 (G, BSPP)	1	Invändig gänga ISO 228-1 (G, BSPP)	1	F04/F05	11x11mm
3533S32	159	Fullt genomlopp	Invändig gänga ISO 228-1 (G, BSPP)	1 1/4	Invändig gänga ISO 228-1 (G, BSPP)	1 1/4	F04/F05	11x11mm
3533S40	230	Fullt genomlopp	Invändig gänga ISO 228-1 (G, BSPP)	1 1/2	Invändig gänga ISO 228-1 (G, BSPP)	1 1/2	F05/F07	14x14mm

Artikelnummer	KVS	Utförande	Ansl. 1	Ansl. 1 - spec.	Ansl. 2	Ansl. 2 - spec.	Anslutning enligt ISO 5211	Mått på spindel
3533S50	418	Fullt genomlopp	Invändig gänga ISO 228-1 (G, BSPP)	2	Invändig gänga ISO 228-1 (G, BSPP)	2	F05/F07	14x14mm

Installation och underhåll

Flödesriktning: Dubbelriktad

Möjlig montageposition: Vertikal, Horisontell

För information om montering och underhåll se gällande bruksanvisning. Ventilen skall motioneras regelbundet för att undvika ansamling av smuts som kan leda till läckage.

Företagets ledningssystem
är certifierat av DNV
ISO 9001 • ISO 14001

Get into the flow

Din partner i framtidens tekniska utmaningar.
Med djup kunskap inom flödesteknik skapar vi lösningar som
möter både dagens krav och morgondagens behov.

Get into the flow with Armatec.



armatec

info@armatec.se | +46 31 89 01 00 | www.armatec.se