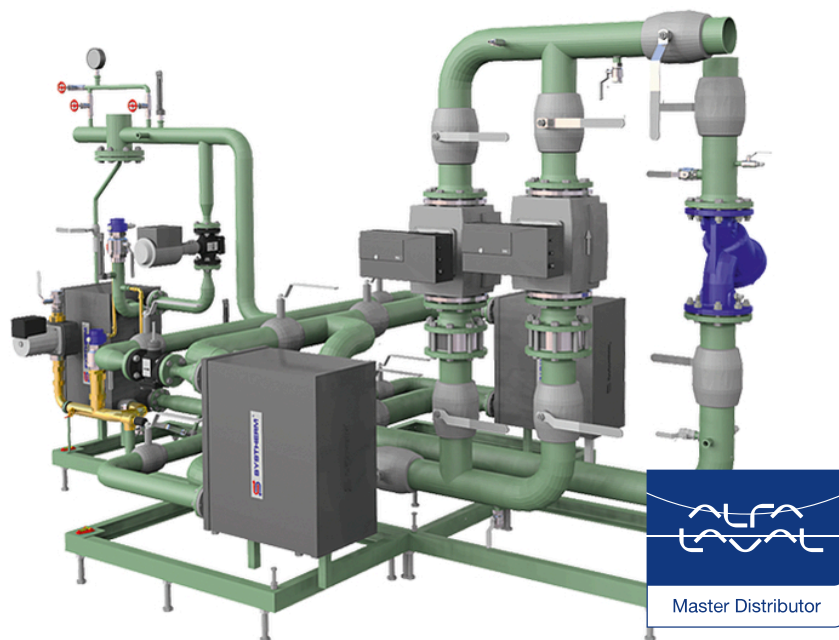


Fjärrvärmecentral Maxi Flex AT 8473-



Produktinformation

Armatec Maxi Flex fjärrvärmecentral AT 8473 för tappvarmvattenberedning och uppvärmning av flerfamiljshus och kommersiella fastigheter. Växlarenhet med parallellkopplad, indirekt kopplad med lödda värmeväxlare, styr-regler utrustning, pumpar och armaturer på primär- och sekundärsidan. All utrustning monterad (ute givare bipackas) inkl. intern el koppling.

iBVD

| | |
|-----------------|--------------------------------|
| Tryckklass (PN) | 6 - 25 |
| Temperatur (°C) | 0 - 120 |
| Huvudmaterial | Sammansatt enhet |
| Utförande | Parallellkopplad, Kundenpassad |

Användningsområde

Fjärrvärmecentral för tappvarmvattenberedning och uppvärmning av flerfamiljshus och kommersiella fastigheter. AT 8473 är anpassad för anslutning till fjärrvärmesystem och kan fås med växlare för tappvarmvatten, radiatorer, ventilation samt markvärme.

AMA-text

PJB.0 *Sammansatta värmeväxlarenheter

Kundenpassad prefabricerad värmeväxlarenhet AT 8473 med parallellkoppling, indirekt kopplad med lödda värmeväxlare. AT 8473 levereras med styr- och reglerutrustning, pumpar och armaturer på primär- och sekundärsidan enl kundkrav.

Enheten är utförd och märkt enligt AFS 2016:1

Kvalitetssäkring

AFS 2023:5

Produkten är CE-märkt

CE-märkt när enheten levereras komplett med styrutrustning. Ingående värmeväxlare tillverkas under egenkontroll i enlighet med Tryckkärlsdirektivet (PED) 2014/68/EU.

Märkning på produkt: Uppgifter om artikelnummer, tillverkningsnummer, typgranskningsnummer, drifttryck, drifttemperatur, och effekter anges på värmeväxlarenhetens märkskylt.

Mått och vikt

Dimensionsområde (DN): 25 - 250

Funktion och konstruktion

Fjärrvärmecentral med parallellkoppling har värmeväxlare dimensionerade för bra avkylning av fjärrvärmevattnet. Fjärrvärme värmer vatten för värmekretsen i radiatorväxlaren med hjälp av styrventilen 2.1 och givaren 3.1 i radiatorkretsen. Uppvärmning av inkommande tappkallvatten till önskad temperatur på utgående varmvatten sker i varmvattenväxlaren med hjälp av givaren i utgående varmvattenledning 6.1 och styrventilen i primärkretsen 5.1.

Tekniska data

Effektområde (kW): 100 - 5000

Huvudmaterial: Sammansatt enhet

Ingående material: Sammansatt enhet

Temperatur (°C): 0 - 120

Tryckklass (PN): 6 - 25

ETIM klassning: EC012346 - Fjärrvärmecentral

Produktens färg: RAL 6021 - Blekgrön

Installation och underhåll

Efter transport och hantering vid installation är det mycket viktigt att enhetens samtliga kopplingar efterdras och kontrolleras. Detta görs innan enheten tas i bruk, så att inget läckage uppstår.

Igångkörning av reglerutrustning ingår ej. Eftersom varje objekt är unikt (både vad gäller radiatorkrets och varmvattenkrets) skall injustering i varje enskilt fall ske efter:

- husets behov av värme och varmvatten
- husets sekundära förhållanden
- de aktuella primärförhållandena (fjärrvärmesidan).

Get into the flow

Din partner i framtidens tekniska utmaningar.
Med djup kunskap inom flödesteknik skapar vi lösningar som
möter både dagens krav och morgondagens behov.

Get into the flow with Armatec.



armatec

info@armatec.se | +46 31 89 01 00 | www.armatec.se