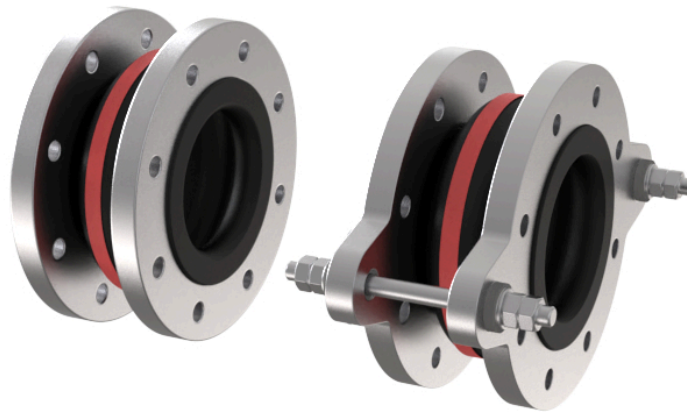


# Gummikompensator AT 5991



## Produktinformation

AT 5991 är en högkvalitativ gummikompensator med kort inbyggdasmått som kan användas med olika vätskor och gaser inom fastigheter. Den unika gummibälgens form och kvalitet ger optimal flexibilitet i alla riktningar och absorberar rörförskjutningar i de flesta rörsystem. Med en kort installationslängd på 100 mm och en flänsad EN1092-anslutning är den enkel att installera. Dessutom har den enastående ljud- och vibrationsdämpande egenskaper som gör den till ett utmärkt val för många applikationer.

<b>Dimensionsområde (DN)</b>	32 - 400
<b>Tryckklass (PN)</b>	16
<b>Temperatur (°C)</b>	-40 - 150
<b>Huvudmaterial</b>	Gummi

### Användningsområde

Gummikompensator med kort installationslängd som har unika ljud- och vibrationsdämpande egenskaper. Gummibälgen har en form och gummi kvalitet som tillåter optimal flexibilitet i alla riktningar. AT 5991 har en kort installationslängd på 100 mm, upp till DN350. Den kan användas för att absorbera rörförskjutningar i de flesta rörsystem med vätskor och gaser. AT5991 används främst inom byggnadsteknik.

Artiklar med "L" (t.ex. AT 5991L32) är försedda med längdbegränsning. Längdbegränsningen förhindrar att gummikompensatorn utsätts för överdriven axial utdragning eller tryckstötar.

### AMA-text

**PSH.21 Vibrationsdämpare o d i vätskesystem**

### Kvalitetssäkring

AFS 2023:5, PED 2014/68/EU

DIN EN 4808

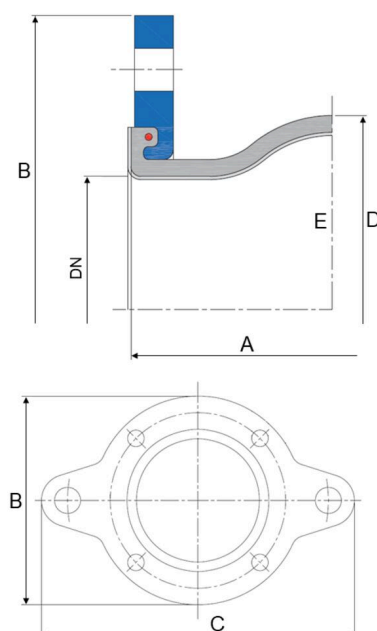
**Märkning på produkt:** Bälge och flänsar är märkta med DN, PN och fabrikat. Flänsar är även märkta med material

### Energi/miljödeklaration

**Reach datum:** 4/16/2026 1:31:00 PM

## Mått och vikt

Dimensionsområde (DN): 32 - 400



DN	A	B	C*	D	Effektivarea (mm <sup>2</sup> )
32	100	140	230	110	1800
40	100	150	240	110	1800
50	100	165	255	120	3500
65	100	185	275	135	5600
80	100	200	290	150	8700
100	100	220	310	170	13000
125	100	250	340	195	19000
150	100	285	375	260	26300
200	100	340	440	310	41600
250	100	395	509	360	60700
300	100	445	559	410	8300
350	100	505	619	460	110000
400	110	565	700	515	138500

\* Gäller enbart för artiklar med längdbegränsning

## Funktion och konstruktion

Kompensatorbälgen täcker utloppet på flänsen, så att extra packning inte är nödvändig.

## Tekniska data

**Huvudmaterial:** Gummi

**Huvudmaterialkod:** EPDM (etenpropengummi)

**Ingående material:** Stål, Gummi

**Ingående materialkod:** EPDM (etenpropengummi), Stål (Rst 37.2) (1.0038)

**Materialnotering:** Med PEEK förstärkning

**Temperatur (°C):** -40 - 150

**Temperatur noteringar:** Maxtemperatur: 130°C.

Kortvarig maxtemperatur: 150°C.

Se maximal tillåtna driftsdata i bruksanvisning.

**Tryckklass (PN):** 16

**Anslutning:** Flänsad EN1092

## Rörelseabsorption

DN	Axial + [mm]	Axial - [mm]	Lateral ± [mm]	Angular ± °
32-300	20	30	30	7
350-400	20	50	30	7

## Installation och underhåll

**Flödesriktning:** Dubbelriktad

**Möjlig montageposition:** Vertikal, Horisontell

Gummikompensator AT5991 levereras monteringsfärdig. Standardflänsarna kan vridas i varje önskad position. Separata tätningar erfordras ej. Innan kompensatorn monteras skall man förvissa sig om att motflänsentätningssyta är fri från skador. Utstickande rörändar, spår, kilar, svetsloppor etc. får ej finnas, eftersom dessa kan skada kopplingens tätningssyta.

Var noga med korrekt gap mellan rörändarna.

Att dra ihop rören i ett för stort gap med våld sträcker gummibälgen och kan medföra att tätningsläppen obemärkt kryper ur sitt spår. Vid montage är max tillåten sträckning +5 mm och max tillåten hoptryckning +5 mm. För stor sträckning begränsar det tillåtna rörelseområdet.

Se separat bruksanvisning

Företagets ledningssystem  
är certifierat av DNV  
ISO 9001 • ISO 14001

# Get into the flow

Din partner i framtidens tekniska utmaningar.  
Med djup kunskap inom flödesteknik skapar vi lösningar som  
möter både dagens krav och morgondagens behov.

**Get into the flow with Armatec.**



**armatec**

info@armatec.se | +46 31 89 01 00 | www.armatec.se