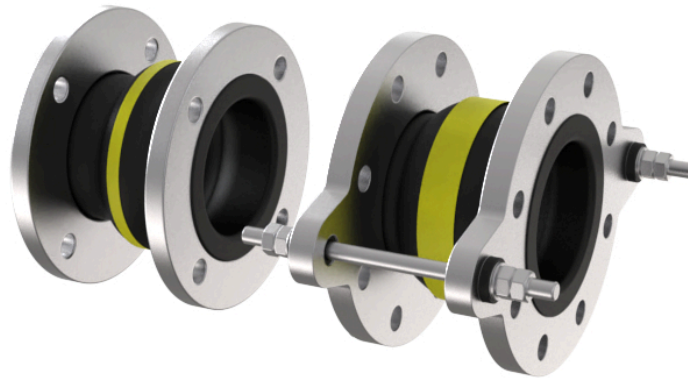


Gummikompensator AT 5980



Produktinformation

AT 5980 är en högkvalitativ gummikompensator som kan användas med olika vätskor och gaser, inklusive gasol, glykol, luft, naturgas, neutrala gaser och petroleumprodukter. Den unika gummibälgens form och kvalitet ger optimal flexibilitet i alla riktningar och absorberar rörförskjutningar i de flesta rörsystem. Med flänsad EN1092-anlutning är den enkel att installera, dessutom har den enastående ljud- och vibrationsdämpande egenskaper som gör den till ett utmärkt val för många industriella applikationer.

| | |
|------------------------------|-----------|
| Dimensionsområde (DN) | 32 - 400 |
| Tryckklass (PN) | 16 |
| Temperatur (°C) | -20 - 100 |
| Huvudmaterial | Gummi |

Användningsområde

Gummikompensator som har unika ljud- och vibrationsdämpande egenskaper. Gummibälgen har en form och gummikvalitet som tillåter optimal flexibilitet i alla riktningar. Kan med fördel användas för att absorbera rör förskjutningar i de flesta rörsystem med vätskor och gaser. Används främst för oljor, smörjmedel, bränslen, gaser, stadsgas och naturgas (ej flytande).

Artiklar med "L" (t.ex. AT 5980L32) är försedda med längdbegränsning. Längdbegränsningen förhindrar att gummikompensatorn utsätts för överdriven axial utdragning eller tryckstötar.

AMA-text

PSH.21 Vibrationsdämpare o d i vätskesystem

Kvalitetssäkring

AFS 2023:5, PED 2014/68/EU

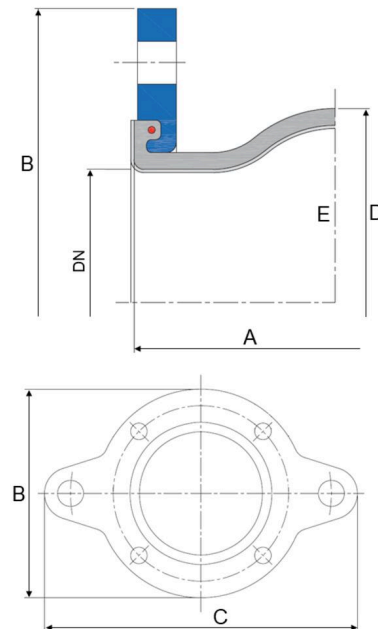
Märkning på produkt: Tillverkningsdatum samt färgindikation

Energi/miljödeklaration

Reach datum: 4/16/2026 1:31:00 PM

Mått och vikt

Dimensionsområde (DN): 32 - 400



| DN | A | B | C* | D | Effektivarea (mm ²) |
|-----|-----|-----|-----|-----|---------------------------------|
| 32 | 130 | 140 | 230 | 81 | 1700 |
| 40 | 130 | 150 | 240 | 86 | 1800 |
| 50 | 130 | 165 | 255 | 96 | 3200 |
| 65 | 130 | 185 | 275 | 111 | 5300 |
| 80 | 130 | 200 | 290 | 122 | 8500 |
| 100 | 130 | 220 | 310 | 142 | 12800 |
| 125 | 130 | 250 | 340 | 168 | 18700 |
| 150 | 130 | 285 | 375 | 192 | 25900 |
| 200 | 130 | 340 | 440 | 252 | 41000 |
| 250 | 130 | 395 | 509 | 302 | 59600 |
| 300 | 130 | 445 | 559 | 354 | 82200 |
| 350 | 200 | 505 | 619 | 420 | 117600 |
| 400 | 200 | 565 | 700 | 480 | 154700 |

* Gäller enbart för artiklar med längdbegränsning

Funktion och konstruktion

Kompensatorbälgen täcker utloppet på flänsen, så att extra packning inte är nödvändig.

Tekniska data

Huvudmaterial: Gummi

Huvudmaterialkod: NBR (nitrilgummi)

Ingående material: Stål, Gummi

Ingående materialkod: NBR (nitrilgummi), Neopren (kloropregummi, CR), Stål (Rst 37.2) (1.0038)

Materialnotering: NBR bälge med polyamidförstärkning

Temperatur (°C): -20 - 100

Temperatur noteringar: Maxtemperatur: 90°C.

Kortvarig maxtemperatur: 100°C.

Se maximal tillåtna driftsdata i bruksanvisning.

Tryckklass (PN): 16

Anslutning: Flänsad EN1092

Rörelseabsorption

| DN | Axial + [mm] | Axial - [mm] | Lateral ± [mm] | Angular ± ° |
|---------|--------------|--------------|----------------|-------------|
| 32-80 | 30 | 30 | 30 | 30 |
| 100-150 | 30 | 30 | 30 | 20 |
| 200-300 | 30 | 30 | 30 | 12 |
| 350-500 | 30 | 50 | 30 | 8 |

Installation och underhåll

Flödesriktning: Dubbelriktad

Möjlig montageposition: Vertikal, Horisontell

Gummikompensator AT5980 levereras monteringsfärdig. Standardflänsarna kan vridas i varje önskad position. Separata tätningar erfordras ej. Innan kompensatorn monteras skall man förvissa sig om att motflänsentätningssyta är fri från skador. Utstickande rörändar, spår, kilar, svetsloppor etc. får ej finnas, eftersom dessa kan skada kopplingens tätningssyta.

Var noga med korrekt gap mellan rörändarna.

Att dra ihop rören i ett för stort gap med våld sträcker gummibälgen och kan medföra att tätningsslappen obemärkt kryper ur sitt spår. Vid montage är max tillåten sträckning +5 mm och max tillåten hoptryckning +5 mm. För stor sträckning begränsar det tillåtna rörelseområdet.

Se separat bruksanvisning

Företagets ledningssystem
är certifierat av DNV
ISO 9001 • ISO 14001

Get into the flow

Din partner i framtidens tekniska utmaningar.
Med djup kunskap inom flödesteknik skapar vi lösningar som
möter både dagens krav och morgondagens behov.

Get into the flow with Armatec.



armatec

info@armatec.se | +46 31 89 01 00 | www.armatec.se