

Kallvattenmätare AT 7430B



Produktinformation

Torrloppande ringkolvmätare av komposit för mätning av kallvatten med mätnoggrannhet R160. För horisontellt/vertikalt montage. Förberedd för puls-/data (M-bus/wM-Bus typ AT 7275CY.



Dimensionsområde (DN)	15 - 40
Tryckklass (PN)	16
Temperatur (°C)	10 - 50
Huvudmaterial	Mässing

Användningsområde

Mätning av tappkallvatten med registrering av förbrukad mängd. Vattenmätaren är en torrloppande ringkolvmätare med MID R160 (Ratio) alternativt klass C, vilket innebär extremt hög mätnoggrannhet redan vid låga flöden.

Förberedd för fjärravläsning via separat givare med puls-, wM-Bus eller M-Bus.

Mätaren skall ej användas i kylsystem med tillsatser av glykol eller liknande, ej heller i industriapplikationer eller liknande system där det finns risk för kraftiga tryckslag, exempelvis där magnetventiler är monterade.

AMA-text

UG Mätare

Torrloppande ringkolvmätare R160 med vridbart mät huvud för kallvatten AT 7430B-..., Q3.... m³/h, DN ..., PN 16, i komposit. Förberedd för montage av fjärravläsningsmodul typ AT 7275CY-... för puls-, M-Bus och wM-Busgivare typ Cyble.

Kvalitetssäkring

2014/32/EU (MID)

Produkten är CE-märkt

Märkning på produkt: Mätartavlan är märkt Itron Aquadis och försedd med streckkod av serienummer. MID-märkt mätare är märkt med Q3, R-tal, tillverkningsår, CE och serienummer.

Energi/miljödeklaration

Byggvarubedömning: Accepteras

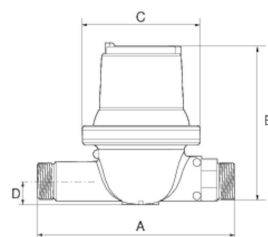
BVB ID: 50391

Reach datum: 3/3/2026 8:08:00 AM

Reachnotering: Produkten omfattas EJ av REACH

Detaljförteckning

Pos	Komponent	Material
1	Hus och insatsring	Mässing (CuZn40Pb2) (CW617N) (2.0402)
2	Mätinsats	
3	Räkneverk	
4	Axlar	
5	O-ringar	

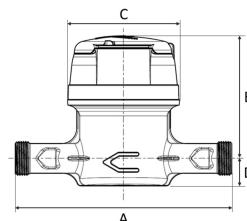


Mått och vikt

Dimensionsområde (DN): 15 - 40

Mått

DN	A	B	C	D	Nettovikt (kg)
15	110	93	85	22	0.9
20	190	93	85	22	0.9



Funktion och konstruktion

Vattenmätaren är en torrlöpande volymetrisk ringkolvmätare med mätnoggrannhet Ratio R160 eller klass C. Detta innebär att mätaren mäter extremt noggrant redan vid lågt flöde. Ringkolvmätarens konstruktion tillåter montage av mätaren i alla inbyggnadslägen med undantag av mäthuset neråt. Ringkolvmätaren har ingen efterrotation. Mätaren har en självrensande funktion och går aldrig mot plus under sin utesittningstid. Denna funktion gör att mätaren klarar vattenkvaliteter som för vinghjulsmätare ger stora plussvärden under sin utesittningstid.

Ringkolvmätaren är försedd med indikatorvisare för anslutning av fjärravläsningsmodul typ Cyble, med puls, wM-Bus eller M-Bus. Se separat produktblad AT 7275CY. Cyble är ett induktivt AMR-system (Automatic Reading System) för fjärravläsning och överföring av mätvärden från vattenmätare till mätinsamlingssystem. Via en metallförsedd indikatorvisare avläses Cyble-givarens rotationsfrekvens induktivt. Fjärravläsning av typ Cyble påverkas inte av någon extern magnet och har därför hög manipulationssäkerhet.

Cyblegivaren kan monteras direkt eller i efterhand, på mätarens glas i förberedda fästpunkter med hjälp av medföljande skruvar. Med givaren följer dessutom ett specialanpassat skyddslock som monteras i samband med montage av givaren.

Dränkbara mätare (koppar-glas-utförande) har även en separat skyddsring som skall monteras.

AT 7430B är tillverkad i komposit. Detta innebär att mätarens tillverkningsprocess är miljövänlig genom bl.a. lägre

energiåtgång och avsaknad av tungmetaller som bly, zink och koppar. Materialet i mätaren är till 100 % återvinningsbart och har hög resistens mot klor och andra ämnen som kan förekomma i dricksvatten. Komposit har samma styrka som t.ex. mässing men med en betydligt högre elasticitet, vilket gör att mätarhuset absorberar tryckslag bättre utan att skadas. Materialets låga vikt gör den också enklare att förvara, hantera och transportera.

Tekniska data

Huvudmaterial: Mässing

Huvudmaterialkod: Mässing (CuZn40Pb2) (CW617N) (2.0402)

Ingående material: Mässing, Övrigt

Ingående materialkod: Mässing (CuZn40Pb2) (CW617N) (2.0402), Komposit

Temperatur (°C): 10 - 50

Tryckklass (PN): 16

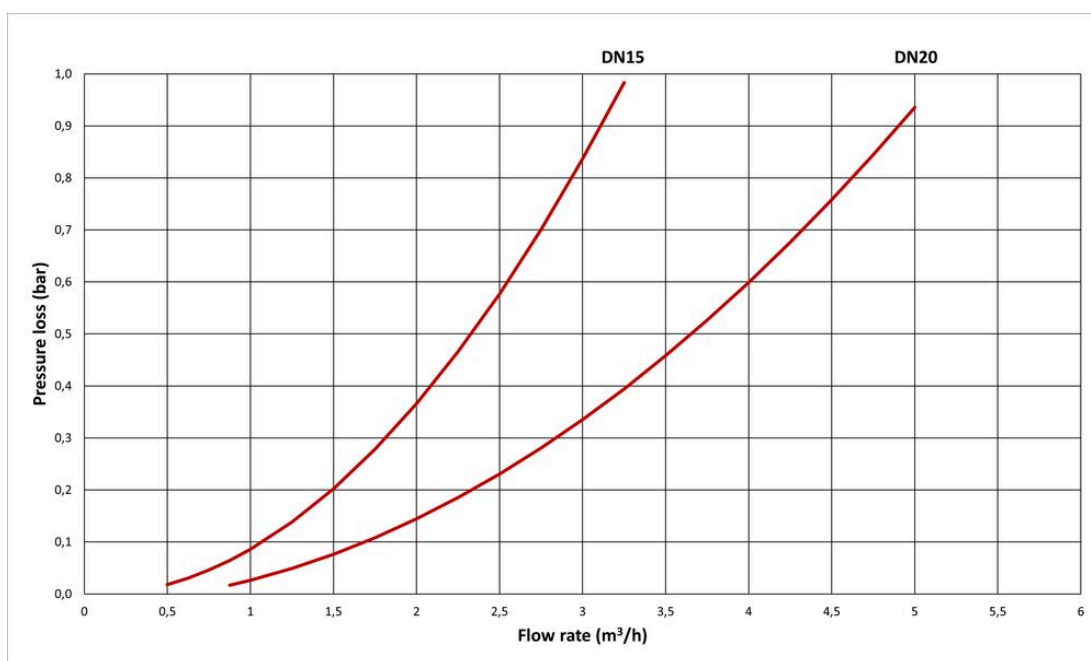
Anslutning: Utvändig gänga ISO 228-1 (G, BSPP)

ETIM klassning: EC004485 - Vattenmätare

BK04 kod: 20716 Vattenmätare

IP klass: IP68

7430B Tryckfallsdiagram



Artikelnummer	Q3 (m3/h)	Q1 (l/h)	Q2 (l/h)	Q4 (m3/h)
7430B15-2,5	2.5	15.6	25	3.125
7430B20-2,5	2.5	15.6	25	3.125

Största tillåtna felvisning Q1–Q2 ± 5 % Q2–Q4 ± 2 %

Installation och underhåll

Flödesriktning: Enkelriktad

Möjlig montageposition: Vertikal, Horisontell

Möjlig montageposition notering: Med undantag för mäthuset neråt.

Mätaren kan installeras i alla inbyggnadslägen, med undantag av mäthuset neråt. För att säkerställa vattenmätarens långsiktiga drift, skall installationen alltid utföras med vattenmätarkonsol (se under tillbehör). Avstängningsventiler skall alltid monteras på konsolens in- och utlopp. Återströmningsskyddet efter vattenmätaren skall vara en skyddsmodul typ EA (kontrollerbar backventil) AT 1159 med avstängningsventil monterad på inloppssidan, alternativt monteras patronbackventil AT 7059 i mätarens utlopp.

Innan vattenmätaren monteras, är det viktigt att rensola rörledningen. Montera mätaren med dess flödespil i rätt flödesriktning.

För installation av fjärravläsningsmodul, se produktblad 7275CY.

Återströmningsskydd

Alla vattenmätare på inkommande ledning för dricksvatten, skall enligt Boverkets byggregler BBR och den Svenska standarden SS-EN 1717 vara försedda med återströmningsskydd. Patronbackventilen AT 7059 uppfyller alla ställda krav på återströmningsskydd och monteras i ringkolvmätarens utlopp.

Get into the flow

Din partner i framtidens tekniska utmaningar.
Med djup kunskap inom flödesteknik skapar vi lösningar som
möter både dagens krav och morgondagens behov.

Get into the flow with Armatec.



armatec

info@armatec.se | +46 31 89 01 00 | www.armatec.se