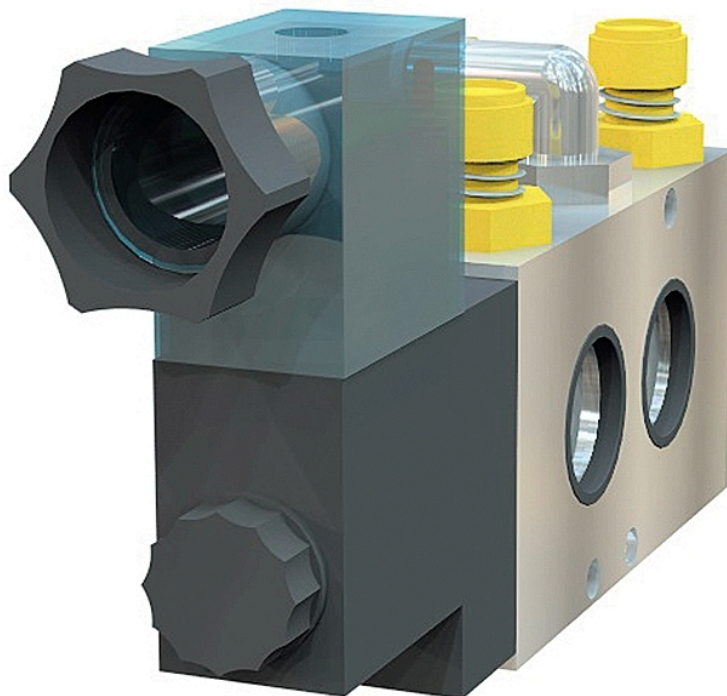


# Magnetventil AT 3816-



# Produktinformation

Magnetventil för styrning av till och frånluft till pneumatiska manöverdon

<b>Tryckklass (PN)</b>	- 10
<b>Temperatur (°C)</b>	-10 - 60
<b>Huvudmaterial</b>	Aluminium
<b>Utförande</b>	Pneumatiskt enkelverkande, Pneumatiskt dubbelverkande

## Användningsområde

Armatec FLEX magnetventil för styrning av till och frånluft kan användas till pneumatiska manöverdon med NAMUR, t.ex. AT3830/3831/3840/3841.



# Get into the flow

Din partner i framtidens tekniska utmaningar.  
Med djup kunskap inom flödesteknik skapar vi lösningar som  
möter både dagens krav och morgondagens behov.

**Get into the flow with Armatec.**



**armatec**

info@armatec.se | +46 31 89 01 00 | www.armatec.se