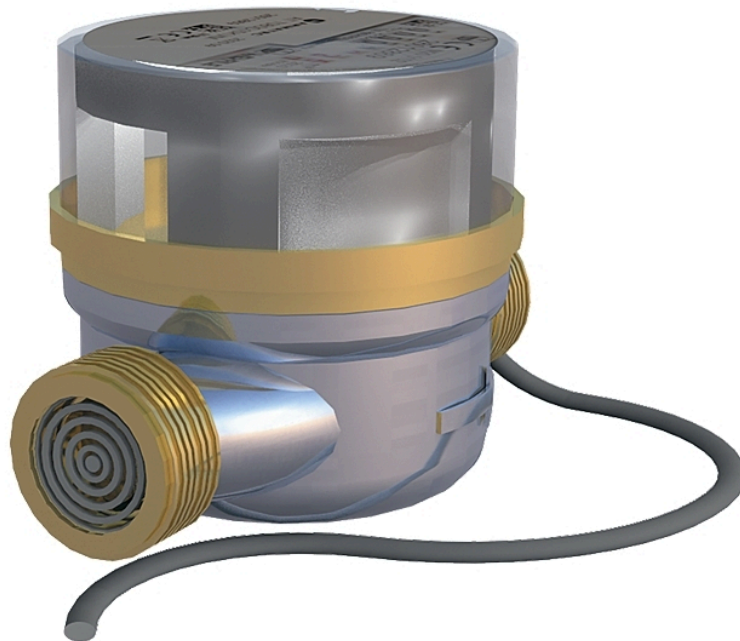


# Leilighetsmåler AT 7080C



# Produktinformasjon

Liten kompakt, tørrløpende leilighetsmåler for å registrere mengden kaldt eller varmt tappevann som forbrukes. Enten med integrert M-buss eller uten. Måleren brukes ideelt til 1-2 leiligheter, eneboliger eller mindre enheter. Målenøyaktighet for horisontal montering er R80, for vertikal montering R50.



<b>Dimensjonsområde (DN)</b>	15 - 20
<b>Trykkklasse (PN)</b>	16
<b>Temperatur (°C)</b>	1 - 90
<b>Hovedmateriale</b>	Messing

## Bruksområde

For måling av kaldt og varmt vann i leiligheter, eneboliger eller mindre enheter med registrering av forbrukt mengde.

## AMA-tekst

UG Målere

## Kvalitetssikring

2014/32/EU (MID)

Produktet er CE-merket

## Energi/miljødeklarasjon

**Byggevaredeklarasjon:** Unngått

**Produkt BVB ID:** 144556

**Meldepliktig i henhold til REACH**

**REACH dato:** 3/19/2026 10:34:00 AM

## Liste over detaljer

Pos	Komponent	Materiale
1	Hus	Messing (CuZn40Pb2) (CW617N) (2.0402)

## Mål og vekt

**Dimensjonsområde (DN):** 15 - 20

## Funksjon og design

Vannmåleren er av typen tørrløpende vingehjul. Impelleren er den eneste bevegelige delen i vannet og nedgiring er med magnetisk clutch.

Rullende tall med 8 sifre. Nummerskiltene med desimalene er røde og med minimumsavlesning i liter.

Telleren kan dreies 360° for å få en praktisk avlesning av målerens sifre. Målerens urskive er beskyttet mot ekstern magnetisk påvirkning i henhold til EN 14154, over hele måleområdet. Måleren er også IP 67 og kan derfor monteres i fuktige områder.

Måleren har integrert kablet M-buss for tilkobling til fjernavlesningssystemer i henhold til EN 13757-3. Telleverket viser målerindeks og produksjonsnummer. Oppløsningen til måleren er 1 liter. Lesing kan gjøres via primær eller sekundær adresse. Målere trekker en M-buss lasteenhet og opererer med 2400 baud.

Dimensjonering

Målerstørrelsen tilpasses normalt forbruk til en leilighet eller enebolig. For andre dimensjoneringstilfeller etter verdi for maksimal tillatt kontinuerlig belastning.

## Tekniske data

**Hovedmateriale:** Messing

**Hovedmaterialets kode:** Messing (CuZn40Pb2) (CW617N) (2.0402)

**Inngående materialer:** Messing

**Inkludert materialkode:** Messing (CuZn40Pb2) (CW617N) (2.0402)

**Temperatur (°C):** 1 - 90

**Trykkklasse (PN):** 16

**MagiCAD Link:** <https://redir.magicad.cloud/product/63168ad6-477a-485a-bf8d-9b47a0d0e46a>

**IP-klassifisering:** IP68

## Installasjon og vedlikehold

**Strømningsretning:** En-veis

**Mulig monteringsposisjon:** Horisontal, Vertikal

**Mulige monteringsposisjonsnotater:** Målerne kan monteres både horisontalt og vertikalt eller med telleverket liggende til siden.

Målerne kan monteres både horisontalt og vertikalt eller med skiven liggende til siden. I de to siste tilfellene får du en høyere verdi for Qmin (metrologisk klasse A ifølge EEG).

For å sikre langtidsdrift av vannmåleren skal installasjonen alltid utføres med vannmålerfeste (se under tilbehør). Stengeventiler skal alltid monteres på inn- og utløpet til konsollen. Tilbakestrømssikringen etter vannmåleren skal være en beskyttelsesmodul type EA (styrbar tilbakeslagsventil) med stengeventil montert på innløpssiden,

alternativt monteres en tilbakeslagsventil i utløpet til måleren. Før du monterer vannmåleren er det viktig å spyle rørledningen. Monter måleren med strømningspilen i riktig strømningsretning.

For installasjon av fjernlesingsmodul, se produktblad 7275LGH-M.

Når du installerer fjernlesemoduler, fjernes det forseglede beskyttelsesdekslet og erstattes med fjernlesingsmodulen. Beskyttelsesfilm på modulen må fjernes før montering. Medfølgende forseglingsstape festes over skjøten mellom målerhuset og fjernavlesningsmodulen for å forhindre inngrep eller manipulasjon.

Fjernlesemoduler:

Den primære M-Bus-adressen er forhåndsinnstilt til 000, den sekundære adressen tilsvarer M-Bus-modulens produksjonsnummer. Adressering og målerens startverdi kan stilles inn i henhold til M-Bus standarden, serviceprogramvare MiniCom 3 er tilgjengelig for nedlasting på [Armatec.se](http://Armatec.se) sine nettsider.

Signalkabler i henhold til:

M-Bus-modul: brun og hvit kabel

Reservedeler til måleren medfølger ikke. Siden måleren ikke inneholder et batteri, trenger det ikke tas hensyn til batteritid.

# Get into the flow

Din partner i morgendagens tekniske utfordringer.  
Med dyp kompetanse innen strømnings- og reguleringsteknologi skaper vi løsninger  
som møter både dagens krav og morgendagens behov.

**Get into the flow with Armatec.**



**armatec**

post@armatec.no | +47 23 24 55 00 | www.armatec.no