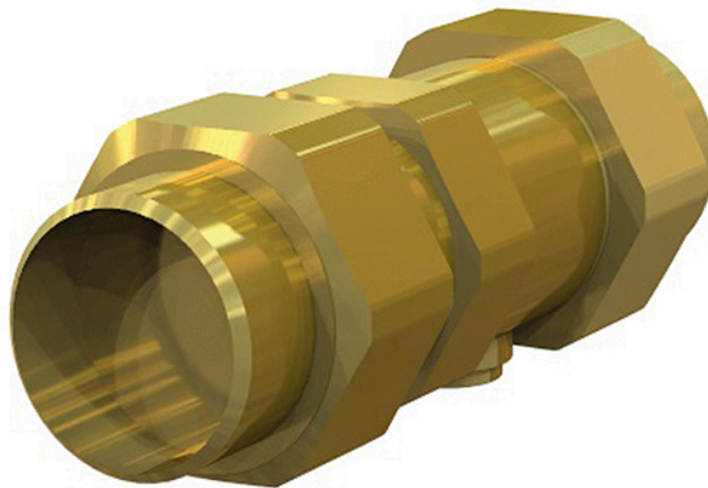


# Backventil AT 1159- L



# Produktinformation

Kontrollerbar backventil med lödkoppling typ EA för vätskekategori 1-2 enligt SS-EN 1717.



Dimensionsområde (DN)	10 - 50
Tryckklass (PN)	10
Temperatur (°C)	0 - 95
Huvudmaterial	Mässing

## Användningsområde

För att skydda vattensystemet internt och externt mot hävertåterströmning och övertrycksåterströmning. Kontrollerbar backventil typ EA för vätskekategori 1-2. För tappvatten rekommenderar vi låg-bly-produkter.

## AMA-text

### PSE.31 Backventiler i vätskesystem

Backventil, kontrollerbar, av avzinkningshärdig mässing

AT 1159-xx inv. gänga

AT 1159-xxK klämringskoppling

AT 1159-xxL lödkoppling.

AT 1159-xxP presskoppling

AT 1159-xxM komplett skyddsmodul inkl. kulventil med inv. gänga

## Kvalitetssäkring

AFS 2023:5, 8 paragraf, Vätskekategori 2, SS-EN 1717

**Märkning på produkt:** Fabrikat, material, dimension samt pil som visar flödesriktning.

## Energi/miljödeklaration

### Omfattas av anmälningsplikt enligt REACH

**Reach datum:** 3/19/2026 10:34:00 AM

**Reachnotering:** Bly (CAS 7439-92-1) >0,1%. Ställer inga krav på hantering. SCIP-nr på artikelnivå.

## Miljödata

Artikelnummer	SCIP nummer
1159-15L	a88b6d0d-b87d-4899-9efb-ea63dd6533a7
1159-18L	a88b6d0d-b87d-4899-9efb-ea63dd6533a7
1159-22L	a88b6d0d-b87d-4899-9efb-ea63dd6533a7
1159-28L	a88b6d0d-b87d-4899-9efb-ea63dd6533a7
1159-35L	a88b6d0d-b87d-4899-9efb-ea63dd6533a7
1159-42L	a88b6d0d-b87d-4899-9efb-ea63dd6533a7
1159-54L	a88b6d0d-b87d-4899-9efb-ea63dd6533a7
1159-70L	a88b6d0d-b87d-4899-9efb-ea63dd6533a7
1159-76L	a88b6d0d-b87d-4899-9efb-ea63dd6533a7

## Mått och vikt

**Dimensionsområde (DN):** 10 - 50

## Funktion och konstruktion

Ventilen har fjäderbelastad kägla, vilket medför att den kan installeras i valfritt inbyggnadsläge, samt att den stänger innan mediastrommen vänder. För att backventilen 1159 skall uppfylla kravet enligt SS-EN1717 som skyddsmodul typ EA, måste alltid en avstängningsventil vara monterad strax före backventilen. Detta är nödvändigt för att kontroll skall vara möjlig att genomföra. Backventilen tillhör typ EA och ger skyddstäckning för vätska t.o.m. kategori 2. Ej godkänd för tappvatten. Ventilen har ett utlopp uppströms, vilket är försett med propp. Utloppet används för att kontrollera backventilens funktion och täthet.

## Tekniska data

**Huvudmaterial:** Mässing

**Huvudmaterialkod:** Mässing avzinkningshärdig (DZR)

**Ingående material:** Mässing, Rostfritt stål, Plaster, Gummi

**Ingående materialkod:** Rostfritt stål AISI 304 (1.4301), Mässing avzinkningshärdig (DZR), NBR (nitrilgummi)

**Temperatur (°C):** 0 - 95

**Tryckklass (PN):** 10

**Anslutning:** Lödkoppling

**ETIM klassning:** EC011469 - Backventil

**BK04 kod:** 20711 Backventiler

**MagiCAD länk:** <https://redir.magicad.cloud/product/53a55e77-8e2c-4035-97c4-a7d22a99ff9a>

## Installation och underhåll

**Flödesriktning:** Enkelriktad

**Möjlig montageposition:** Horisontell

Vid behov av större dim. väljs Kontrollerbar backventil AT 1161. Backventilerna är i utförande med fläns DN 50-200. För att denna backventil skall uppfylla kravet enligt SS-EN1717 som skyddsmodul typ EA, måste alltid en avstängningsventil vara monterad strax före backventilen.

# Get into the flow

Din partner i framtidens tekniska utmaningar.  
Med djup kunskap inom flödesteknik skapar vi lösningar som  
möter både dagens krav och morgondagens behov.

**Get into the flow with Armatec.**



**armatec**

info@armatec.se | +46 31 89 01 00 | www.armatec.se