

# BA 6610 gjenget tilbakeslagssikring



# Produktinformasjon

Tilbakeslagssikring fra SYR for beskyttelse av drikkevann i henhold til EN 1717 opp til og med væskekategori 4. Installasjon oppstrøms for apparater og tappepunkter. Armaturhus laget av blyfritt metall. Tresonesystem bestående av en kontrollerbar oppstrøms, mellomliggende og nedstrøms trykksone.

<b>Dimensjonsområde (DN)</b>	15 - 50
<b>Trykkklasse (PN)</b>	10
<b>Temperatur (°C)</b>	0 - 65
<b>Hovedmateriale</b>	Messing

## Bruksområde

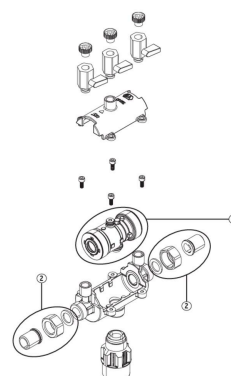
SYR Tilbakestrømningsvern 6610 type BA er en kompakt sikkerhetsventil i samsvar med europeiske standard EN 1717 (Beskyttelse mot forurensning av drikkevannsinstallasjoner og generelle krav til anordninger for å hindre forurensning ved tilbakestrømning), gruppe B (system med tre trykksoner). Den er i samsvar med type BA som er beskrevet i NS-EN 1717, og den kan derfor brukes som en beskyttelsesanordning opp til og med væskekategori 4. Dens oppgave er å forhindre tilbakestrømning av forurenset vann tilbake til det offentlige drikkevannssystemet. Tilbakestrømningssikring type BA dekker en rekke bruksområder (f.eks. varme- og kjøleanlegg, sprinkler, kjemisk industri, næringsmiddelindustri, laboratorier og medisinsk teknologi).

## Kvalitetssikring

Væskekategori 4, NS-EN 1717

## BA 6610 komponenter

Pos	Komponent	Materiale
1	Patron for innsats	Plast
2	Anslutninger	Messing

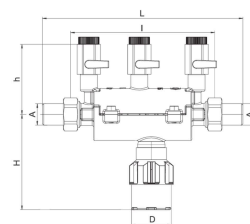


## Mål og vekt

Dimensjonsområde (DN): 15 - 50

## BA6610 målskisse

DN	15	20	25	32	40	50
L	201	240	248	350	354	375
h	70	79	79	96	96	96
H	95	95	95	115.4	115.4	115.4
D	40	40	40	40	40	40
I	145	178	178	260	260	260
A	15	20	25	32	40	50



## Funksjon og design

Tilbakestrømningssikring type BA er utformet som et 3-trykksone-system med kontrollerbare oppstrøms-, mellom- og nedstrøms trykksoner. I tillegg inkluderer den en integrert sil. Kuleventilene på toppen av hver av de tre trykksoneene brukes i kombinasjon med et testsett for å verifisere funksjonaliteten ved hjelp av trykkmåling. Tilbakestrømningssikringen består av to etterfølgende tilbakeslagsventiler med en mellomliggende trykksone som kan ventileres til atmosfæren. Når det ikke tappes vann, er begge tilbakeslagsventilene åpne og utløpsventilen lukket. Ved tilbakestrømning synker innløpsstrykket. Utløpsventilen åpnes senest når differensialtrykket mellom oppstrøms og mellomliggende trykksone har sunket til 0,14 bar.

## Tekniske data

**Hovedmateriale:** Messing

**Inngående materialer:** Gummi

**Inkludert materialkode:** EPDM (etenpropengummi), NBR (nitrilgummi)

**Material-notater:** Kroppen er laget av høykvalitets, luttfrie materialer og syntetisk materiale av høy kvalitet. De innvendige delene er laget av korrosjonsbestandige syntetiske materialer av høy kvalitet eller rustfritt stål. Alle materialer er testet og godkjent av DVGW. Alle syntetiske deler som kommer i kontakt med drikkevann beregnet på menneskelig konsum, er godkjent av det tyske folkehelsekontoret (KTW). Utløpet på ventilen er laget av syntetisk materiale av høy kvalitet.

**Temperatur (°C):** 0 - 65

**Trykkklasse (PN):** 10

**ETIM klassifisering:** EC004501 - Tilbakestrømningsbeskyttelse

## Installasjon og vedlikehold

**Mulig monteringsposisjon:** Horisontal

Ventilen må være permanent tilgjengelig, og den skal ikke monteres i rom som er utsatt for oversvømmelse, frost eller høye temperaturer. Installasjonen skal kun utføres i et godt ventilert miljø. Den tilkoblede utløpsanordningen må kunne samle opp utløpsvolumet. Tilbakestrømningssikring type BA må installeres i horisontal posisjon med utløpsventilen (tundish-tilkoblingen) vendt nedover. Testportene skal være lett tilgjengelige. For å sikre perfekt funksjon anbefales det å plassere et drikkevannsfiler oppstrøms. Skyll røret grundig før installasjonen. Monter tilbakestrømningssikringen i horisontal posisjon i røret under hensyntagen til strømningsretningen uten å påføre spenninger.

I henhold til EN 1717 må tilbakestrømningssikring type BA 6610 vedlikeholdes regelmessig. Derfor er det nyttig med vedlikeholdsavtaler mellom bruker og installatør. Riktig funksjon må verifiseres etter det første serviceåret og deretter med jevne mellomrom i henhold til driftsbetingelsene, men senest hvert annet år. Kuleventilene på toppen av hver trykksone brukes i kombinasjon med et testsett for å verifisere funksjonaliteten. Tilbakestrømningssikring type BA er konstruert med et patron-system som gjør vedlikeholdet enkelt og uproblematisk.

# Get into the flow

Din partner i morgendagens tekniske utfordringer.  
Med dyp kompetanse innen strømnings- og reguleringsteknologi skaper vi løsninger  
som møter både dagens krav og morgendagens behov.

**Get into the flow with Armatec.**



**armatec**

post@armatec.no | +47 23 24 55 00 | www.armatec.no