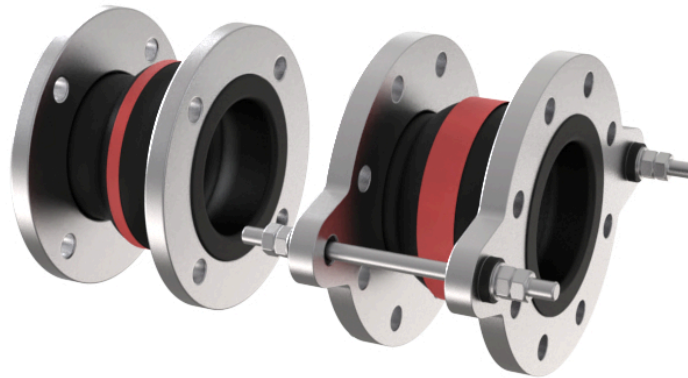


Gummikompensator AT 5981



Produktinformation

AT 5981 är en högkvalitativ gummikompensator som kan användas med olika vätskor och gaser inom fastigheter. Den unika gummibälgens form och kvalitet ger optimal flexibilitet i alla riktningar och absorberar rörförskjutningar i de flesta rörsystem. Med en flänsad EN1092-anlutning är den enkel att installera, dessutom har den enastående ljud- och vibrationsdämpande egenskaper som gör den till ett utmärkt val för många applikationer.

Dimensionsområde (DN)	32 - 400
Tryckklass (PN)	16
Temperatur (°C)	-40 - 150
Huvudmaterial	Stål, Gummi

Användningsområde

Gummikompensator som har unika ljud- och vibrationsdämpande egenskaper. Gummibälgen har en form och gummi kvalitet som tillåter optimal flexibilitet i alla riktningar. AT 5981 kan användas för att absorbera rörförskjutningar i de flesta rörsystem med vätskor och gaser och används främst inom byggnadsteknik.

Artiklar med "L" (t.ex. AT 5981L32) är försedda med längdbegränsning. Längdbegränsningen förhindrar att gummikompensatorn utsätts för överdriven axial utdragning eller tryckstötter.

AMA-text

PSH.21 Vibrationsdämpare o d i vätskesystem

Kvalitetssäkring

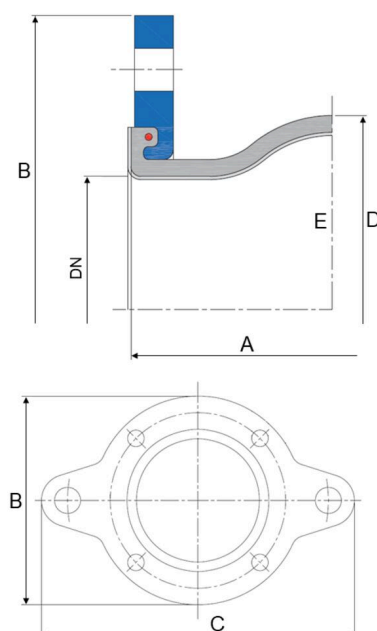
AFS 2023:5, PED 2014/68/EU

DIN EN 4808

Märkning på produkt: Tillverkningsdatum samt färgindikation

Mått och vikt

Dimensionsområde (DN): 32 - 400



DN	A	B	C*	D	Effektivarea (mm ²)
32	130	140	230	81	1700
40	130	150	240	86	1800
50	130	165	255	96	3200
65	130	185	275	111	5300
80	130	200	290	122	8500
100	130	220	310	142	12800
125	130	250	340	168	18700
150	130	285	375	192	25900
200	130	340	440	252	41000
250	130	395	509	302	59600
300	130	445	559	354	82200
350	200	505	619	420	117600
400	200	565	700	480	154700

* Gäller enbart för artiklar med längdbegränsning

Funktion och konstruktion

Kompensatorbälgen täcker utloppet på flänsen, så att extra packning inte är nödvändig.

Tekniska data

Huvudmaterial: Stål, Gummi

Huvudmaterialkod: EPDM (etenpropengummi), Stål (Rst 37.2) (1.0038)

Ingående material: Stål, Gummi

Ingående materialkod: EPDM (etenpropengummi), Stål (Rst 37.2) (1.0038)

Materialnotering: EPDM bälg med PEEK förstärkning

Temperatur (°C): -40 - 150

Temperatur noteringar: Maxtemperatur: 130°C.

Kortvarig maxtemperatur: 150°C.

Se maximal tillåtna driftsdata i bruksanvisning.

Tryckklass (PN): 16

Anslutning: Flänsad EN1092

Rörelseabsorption

DN	Axial + [mm]	Axial - [mm]	Lateral ± [mm]	Angular ± °
32-80	30	30	30	30
100-150	30	30	30	20
200-300	30	30	30	12
350-500	30	50	30	8

Installation och underhåll

Flödesriktning: Dubbelriktad

Möjlig montageposition: Vertikal, Horisontell

Gummikompensator AT5981 levereras monteringsfärdig. Standardflänsarna kan vridas i varje önskad position. Separata tätningar erfordras ej. Innan kompensatorn monteras skall man förvissa sig om att motflänsentätningssyta är fri från skador. Utstickande rörändar, spår, kilar, svetsloppor etc. får ej finnas, eftersom dessa kan skada kopplingens tätningssyta.

Var noga med korrekt gap mellan rörändarna.

Att dra ihop rören i ett för stort gap med våld sträcker gummibälgen och kan medföra att tätningsslappen obemärkt kryper ur sitt spår. Vid montage är max tillåten sträckning +5 mm och max tillåten hoptryckning +5 mm. För stor sträckning begränsar det tillåtna rörelseområdet.

Se separat bruksanvisning

Företagets ledningssystem
är certifierat av DNV
ISO 9001 • ISO 14001

Get into the flow

Din partner i framtidens tekniska utmaningar.
Med djup kunskap inom flödesteknik skapar vi lösningar som
möter både dagens krav och morgondagens behov.

Get into the flow with Armatec.



armatec

info@armatec.se | +46 31 89 01 00 | www.armatec.se