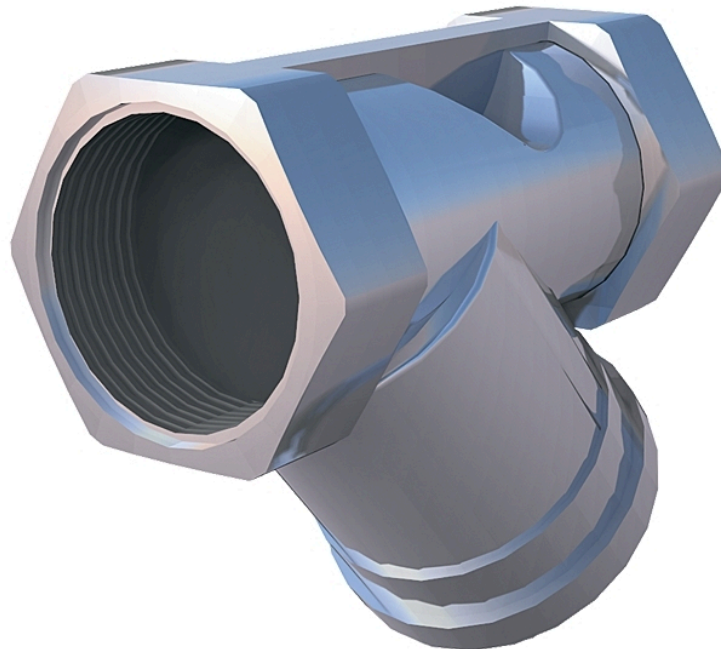


Smutsfilter AT 4009A



Produktinformation

Smutsfilter av rostfritt stål med invändig gänga, PN 40. Silinsats av rostfritt stål, standardmaskvidd 1,0 mm. Separat silkorg med annan maskvidd kan beställas. För köldbärarsystem, syror och saltlösningar, lösningsmedel och alkoholer, petroleumprodukter.



Dimensionsområde (DN)	10 - 50
Tryckklass (PN)	40
Temperatur (°C)	-30 - 230
Huvudmaterial	Rostfritt stål

Användningsområde

Smutsfilter för köldbärarsystem, syror och saltlösningar, lösningsmedel och alkoholer, media enligt SSG 1650, petroleumprodukter.

AMA-text

PMB.211 Silfilter

Smutsfilter AT 4009A, G ..., hus av rostfritt stål, med invändig gänga, PN 40. Maskvidd 1,0 mm.

Kvalitetssäkring

AFS 2023:5, PED 2014/68/EU

Produkten är CE-märkt

PED 2014/68/EU, AFS 2016:1. Produkten är CE-märkt.

Märkning på produkt: Fabrikat, DN, PN (psi), material och flödespil.

Energi/miljödeklaration

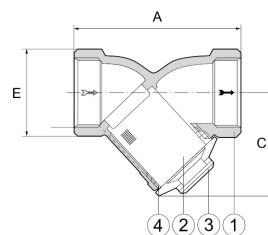
Byggvarubedömning: Accepteras

BVB ID: 121494

Reach datum: 3/3/2026 8:08:00 AM

Detaljförteckning

Pos	Komponent	Material
1	Filterhus	Syrafast stål AISI 316 (1.4408, CF8M)
2	Filterinsats	Syrafast stål AISI 316 (1.4401)
3	Lockpackning	PTFE (polytetrafluoreten)
4	Lock	Syrafast stål AISI 316 (1.4408, CF8M)



Mått och vikt

Dimensionsområde (DN): 10 - 50

Mått

DN	15	20	25	32	40	50
A	65	80	90	105	120	140
B	40	45	55	65	70	85
Dy filterinsats	19	24.2	32.5	36	44	54
H filterinsats	29	39.5	48	52.5	63	75
Vikt	0.22	0.35	0.66	0.77	1.15	1.76
Mått i mm, vikt i kg.						

Funktion och konstruktion

Fångar effektivt upp de fasta partiklar som är större än filterinsatsens maskvidd när mediet strömmar igenom den cylindriska insatsen.

Andra maskvidder finns på begäran.

Max tryck vid temperatur:

40 bar vid 100 °C

38 bar vid 120 °C

35 bar vid 150 °C

30 bar vid 180 °C

15 bar vid 210 °C

5 bar vid 230 °C

Tekniska data

Huvudmaterial: Rostfritt stål

Huvudmaterialkod: Syrafast stål AISI 316 (1.4408, CF8M)

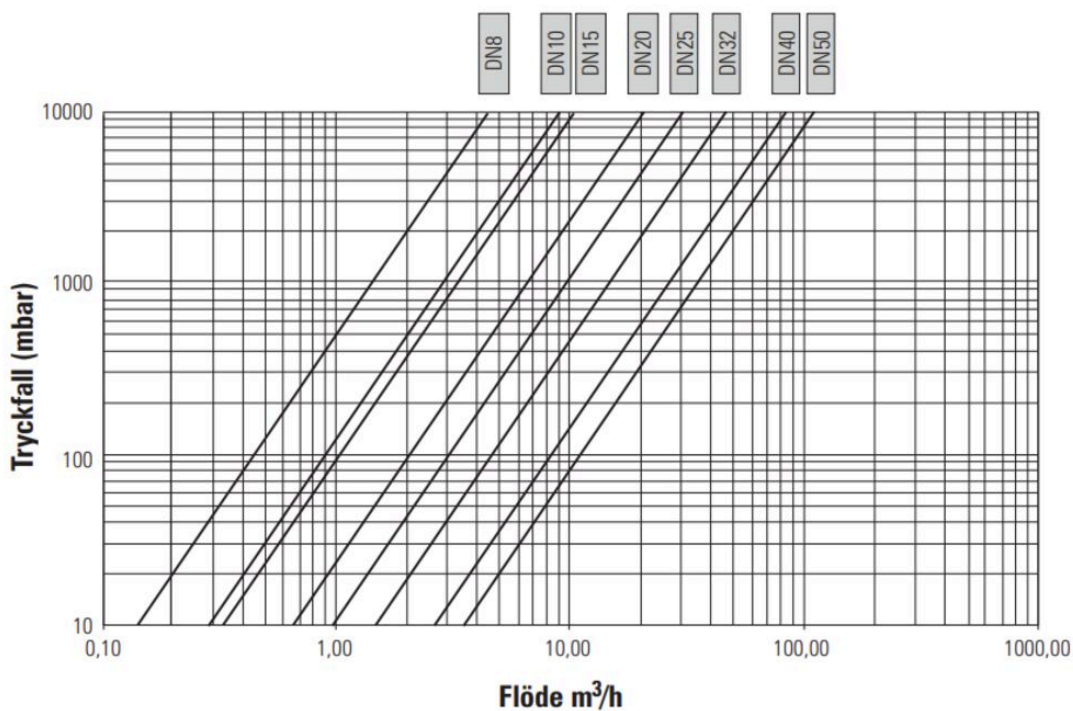
Ingående material: Rostfritt stål

Ingående materialkod: Syrafast stål AISI 316 (1.4408, CF8M)

Temperatur (°C): -30 - 230

Tryckklass (PN): 40

Anslutning: Invändig gänga ISO 7-1 (BSPT, Kr)



Tryckfallsdiagrammet gäller för ren filterinsats och standardmaskvidd 1,0 mm.

DN	15	20	25	32	40	50
KVS	3.3	6.6	9.7	14.9	26.6	35.4

Kvs-värdena gäller för ren filterinsats och standardmaskvidd 1,0 mm.

Installation och underhåll

Flödesriktning: Enkelriktad

Möjlig montageposition: Vertikal, Horisontell

Möjlig montageposition notering: Vertikalt montage endast möjligt vid nedåtgående flöde.

För bästa funktion och enklaste rengöring av filterinsatsen bör filtret monteras i horisontell rörledning med locket nedåt. Kontrollera flödesriktningen.

Get into the flow

Din partner i framtidens tekniska utmaningar.
Med djup kunskap inom flödesteknik skapar vi lösningar som
möter både dagens krav och morgondagens behov.

Get into the flow with Armatec.



armatec

info@armatec.se | +46 31 89 01 00 | www.armatec.se