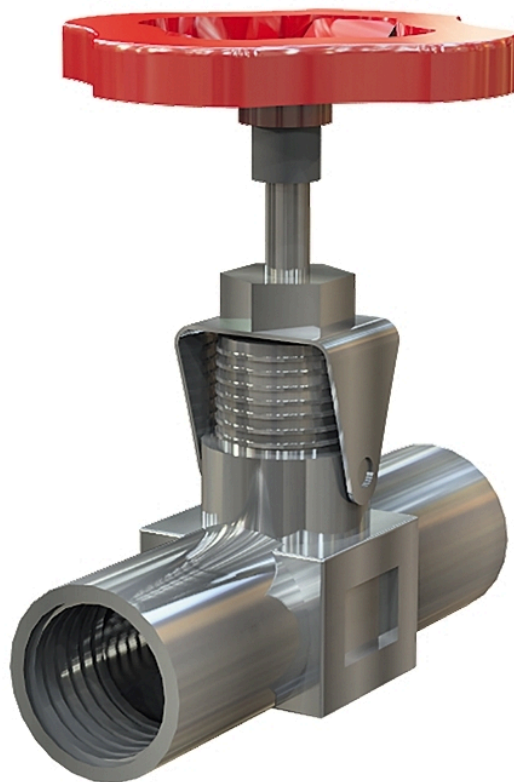


# Nålventil AT 1890B



# Produktinformation

Nålventil med invändig gäng i rostfritt stål. För avstängning och reglering av ånga, gaser och vätskor. Försedd med låsbygel som hindrar packboxmuttern och spindeln från att lossna vid manövrering och vibrationer.

<b>Dimensionsområde (DN)</b>	8 - 15
<b>Tryckklass (PN)</b>	400
<b>Temperatur (°C)</b>	0 - 300
<b>Huvudmaterial</b>	Rostfritt stål

## Användningsområde

För avstängning och reglering av:

- ånga
- gaser
- vätskor

## AMA-text

**PSB.5** Kägelveventiler och nålventiler

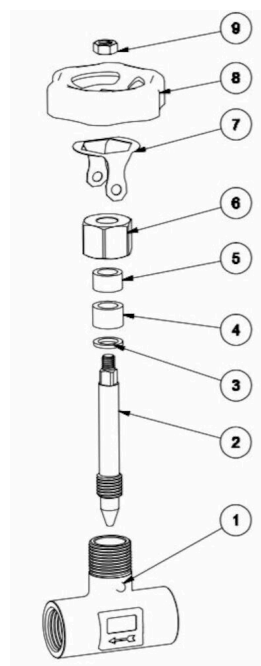
## Kvalitetssäkring

AFS 2023:5, 8 paragraf, PED 2014/68/EU art 4.3

**Märkning på produkt:** DN, PN samt pil visande flödesriktning.

## Detaljförteckning

Pos	Komponent	Material
1	Ventilhus	Syrafast stål AISI 316 (1.4401)
2	Spindel	Syrafast stål AISI 316 (1.4401)
3	Packning	Syrafast stål AISI 316 (1.4401)
4	Gland	PTFE (polytetrafluoreten)
5	Bussning	Syrafast stål AISI 316 (1.4401)
6	Packboxmutter	Syrafast stål AISI 316 (1.4401)
7	Låsbygel	Syrafast stål AISI 316 (1.4401)
8	Handratt	
9	Mutter	

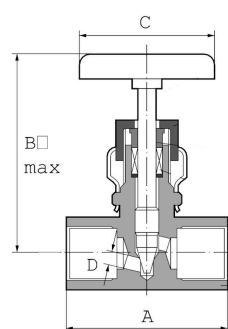


## Mått och vikt

Dimensionsområde (DN): 8 - 15

### 1890B Mått

DN	A	B	C	Nettovikt (kg)
8	59	82.8	58	0.487
10	59	82.8	58	0.487
15	59	82.8	58	0.487



## Funktion och konstruktion

Försedd med låsbygel som hindrar packboxmuttern och spindeln från att lossna vid manövrering och vibrationer. Ventilerna har invändig spindelgängning med stigande spindel och ratt.

## Tekniska data

**Huvudmaterial:** Rostfritt stål

**Huvudmaterialkod:** Syrafast stål AISI 316 (1.4401)

**Ingående material:** Rostfritt stål, Gummi, Övrigt

**Ingående materialkod:** Syrafast stål AISI 316 (1.4401), PTFE (polytetrafluoreten)

**Temperatur (°C):** 0 - 300

**Temperatur noteringar:** 400bar @20C, 20bar @300C

**Tryckklass (PN):** 400

**Anslutning:** Invändig gänga ISO 228-1 (G, BSPP)

**ETIM klassning:** EC010120 - Kägventil

## Installation och underhåll

**Flödesriktning:** Dubbelriktad

**Möjlig montageposition:** Vertikal, Horisontell

Ventilen skall motioneras regelbundet för att undvika ansamling av smuts som kan leda till läckage.

# Get into the flow

Din partner i framtidens tekniska utmaningar.  
Med djup kunskap inom flödesteknik skapar vi lösningar som  
möter både dagens krav och morgondagens behov.

**Get into the flow with Armatec.**



**armatec**

info@armatec.se | +46 31 89 01 00 | www.armatec.se