

Kulventil AT 3640-



Produktinformation

Kulventiler av mässing, fullt genomlopp, in- och utvändig gänga och stålhandtag. Packbox av grafit. För värme-, kyl-, luft- och gassystem. Kan även användas på vakuum och lättare oljor.



| | |
|-----------------------|---------|
| Dimensionsområde (DN) | 10 - 50 |
| Tryckklass (PN) | 40 |
| Temperatur (°C) | 0 - 150 |
| Huvudmaterial | Mässing |

Användningsområde

Avstängningsventil för värme-, kyl-, luft- och gassystem. Kan även användas på vakuum och lättare oljor, se även avsnitt "Installation". (ventilen är fri från silikonbaserat tätning- eller smörjmedel. Garanti kan inte lämnas att artikeln är fri från silikon som kan komma från omgivningen, som t.ex. manuell hantering, transport, lagring etc).PN40 för ≤DN50 (Max 40bar tom +95°C, max 25bar at +150°C)

AMA-text

PSB.1 Kulventiler

Kulventil i mässing AT 3640, G... Med fullt genomlopp, inv. resp. utvändig gänga och stålhandtag. Packbox av grafit.

Kvalitetssäkring

AFS 2023:5, 8 paragraf

Märkning på produkt: Fabrikat och DN.

Energi/miljödeklaration

Omfattas av anmälningsplikt enligt REACH

Reach datum: 3/19/2026 10:34:00 AM

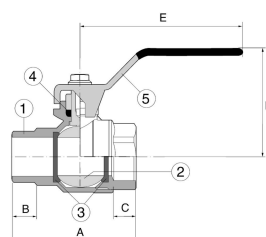
Reachnotering: Bly (CAS 7439-92-1) >0,1%. Ställer inga krav på hantering. SCIP-nr på artikelnivå.

Miljödata

| Artikelnummer | SCIP nummer |
|---------------|--------------------------------------|
| 3640-10 | b9c440fa-966d-4c25-a44c-2d1b1239ca91 |
| 3640-15 | b9c440fa-966d-4c25-a44c-2d1b1239ca91 |
| 3640-20 | b9c440fa-966d-4c25-a44c-2d1b1239ca91 |
| 3640-25 | b9c440fa-966d-4c25-a44c-2d1b1239ca91 |
| 3640-32 | b9c440fa-966d-4c25-a44c-2d1b1239ca91 |
| 3640-40 | b9c440fa-966d-4c25-a44c-2d1b1239ca91 |
| 3640-50 | b9c440fa-966d-4c25-a44c-2d1b1239ca91 |

Detaljförteckning

| Pos | Komponent | Material |
|-----|--------------|---------------------------------------|
| 1 | Ventilhus | Mässing (CuZn40Pb2) (CW617N) (2.0402) |
| 2 | Kula | Mässing (CuZn40Pb2) (CW617N) (2.0402) |
| 3 | Sätessringar | PTFE (polytetrafluoreten) |
| 4 | Packbox | PTFE (polytetrafluoreten) |
| 5 | Spak | Stål |



Mått och vikt

Dimensionsområde (DN): 10 - 50

Mått

| DN | A | B | C | D | Nettovikt (kg) |
|----|-----|----|----|----|----------------|
| 10 | 47 | 10 | 9 | 41 | 0.12 |
| 15 | 56 | 12 | 12 | 53 | 0.22 |
| 20 | 65 | 12 | 12 | 57 | 0.31 |
| 25 | 76 | 16 | 15 | 65 | 0.53 |
| 32 | 91 | 18 | 16 | 71 | 0.83 |
| 40 | 105 | 19 | 17 | 79 | 1.27 |

| DN | A | B | C | D | Nettovikt (kg) |
|----|-----|----|----|----|----------------|
| 50 | 122 | 21 | 19 | 87 | 1.9 |

Funktion och konstruktion

AT 3640 har s.k. "blow out-säker" spindel. Ventilerna har fullt genomlopp.

Tekniska data

Huvudmaterial: Mässing

Huvudmaterialkod: Mässing (CuZn40Pb2) (CW617N) (2.0402)

Ingående material: Mässing, Stål, Övrigt

Ingående materialkod: Mässing CuZn39Pb2 (CW612N), Mässing (CuZn40Pb2) (CW617N) (2.0402)

Temperatur (°C): 0 - 150

Temperatur noteringar: För luft -10C

Tryckklass (PN): 40

Anslutning: Invändig gänga ISO 228-1 (G, BSPP), Utvändig gänga ISO 228-1 (G, BSPP)

ETIM klassning: EC011343 - Kulventil

BK04 kod: 20702 Kulventiler

Teknisk data

| Artikelnummer | KVS | Ansl. 1 | Ansl. 1 - spec. | Ansl. 2 | Ansl. 2 - spec. |
|---------------|-------|------------------------------------|-----------------|------------------------------------|-----------------|
| 3640-10 | 5.8 | Invändig gänga ISO 228-1 (G, BSPP) | 3/8 | Utvändig gänga ISO 228-1 (G, BSPP) | 3/8 |
| 3640-15 | 15.7 | Invändig gänga ISO 228-1 (G, BSPP) | 1/2 | Utvändig gänga ISO 228-1 (G, BSPP) | 1/2 |
| 3640-20 | 30.8 | Invändig gänga ISO 228-1 (G, BSPP) | 3/4 | Utvändig gänga ISO 228-1 (G, BSPP) | 3/4 |
| 3640-25 | 49.3 | Invändig gänga ISO 228-1 (G, BSPP) | 1 | Utvändig gänga ISO 228-1 (G, BSPP) | 1 |
| 3640-32 | 79 | Invändig gänga ISO 228-1 (G, BSPP) | 1 1/4 | Utvändig gänga ISO 228-1 (G, BSPP) | 1 1/4 |
| 3640-40 | 125.3 | Invändig gänga ISO 228-1 (G, BSPP) | 1 1/2 | Utvändig gänga ISO 228-1 (G, BSPP) | 1 1/2 |
| 3640-50 | 224.2 | Invändig gänga ISO 228-1 (G, BSPP) | 2 | Utvändig gänga ISO 228-1 (G, BSPP) | 2 |

Installation och underhåll

Flödesriktning: Dubbelriktad

Möjlig montageposition: Vertikal, Horisontell

Ventilerna har invändig / utvändig rörgänga.

Efterdragning av packboxen kan vara erforderligt för luft- och gassystem då provtrycket överstiger 6 bar. Ventilen skall motioneras regelbundet för att undvika ansamling av smuts som kan leda till läckage.

Get into the flow

Din partner i framtidens tekniska utmaningar.
Med djup kunskap inom flödesteknik skapar vi lösningar som
möter både dagens krav och morgondagens behov.

Get into the flow with Armatec.



armatec

info@armatec.se | +46 31 89 01 00 | www.armatec.se