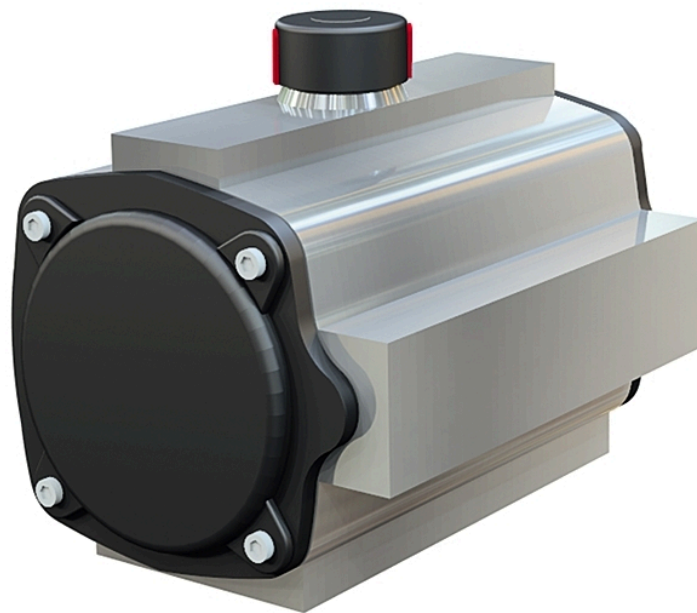


Pneumatisk aktuator AT 3830-



Produktinformasjon

Pneumatisk dobbeltvirkende aktuatorer for on/off og regulering av kule, dreiespjeld eller andre ventiler der 90° vandring er aktuelt.

Temperatur (°C)	-30 - 100
Hovedmateriale	Aluminium
Utførelse	Pneumatisk dobbeltvirkende, Quarter turn, Pneumatisk dobbeltvirkende

Bruksområde

Pneumatiske Aktuatorer for Moderate Applikasjoner Type Rack & Pinion

AMA-tekst

UEC.21 Ventilaktuatorer, pneumatiske, to-posisjons uten fjærretur.

Aktuatorer AT 3830 Pneumatisk, dobbeltvirkende for on/off og regulering av kule-, dreie-, og pluggventiler der 90°C vridning er ønskelig.

Kvalitetssikring

AFS 2023:5, 8 paragraf, ATEX 94/9/EG

Produktet er CE-merket

Produktmerking: Fig.nr., serie nr, maks tillatte driftstrykk

Produsent

CE-merking

Funksjon og design

Aktuator med lineær momentkurve. Monteringshull iht. ISO 5211 og DIN 3337, for standardisert feste til ventilen. Endestykker med justeringskrue for slaglengde (5°). Mekaniske endeposisjoner som standard. Stempelkraften overføres via den roterende akselen til ventilstammen (90° ± 0,5°). Montering av tilbehør iht. NAMUR (VDE/VDI 3845)

Tekniske data

Hovedmateriale: Aluminium

Inngående materialer: Aluminium, Stål

Temperatur (°C): -30 - 100

Maks. dreiemoment (Nm): 14 - 6421

ETIM klassifisering: EC011197 - Pneumatisk servomotor for ventiler

BK04-kode: 20712 aktuator

Installasjon og vedlikehold

Mulig monteringsposisjon: Vertikal, Horisontal

Kontrollenheten kan installeres både innendørs og utendørs i alle posisjoner. Unngå imidlertid å montere enheten med lufttilkoblingene vendt oppover for å minimere risikoen for at vann og skitt trenger inn.

Get into the flow

Din partner i morgendagens tekniske utfordringer.
Med dyp kompetanse innen strømnings- og reguleringsteknologi skaper vi løsninger
som møter både dagens krav og morgendagens behov.

Get into the flow with Armatec.



armatec

post@armatec.no | +47 23 24 55 00 | www.armatec.no