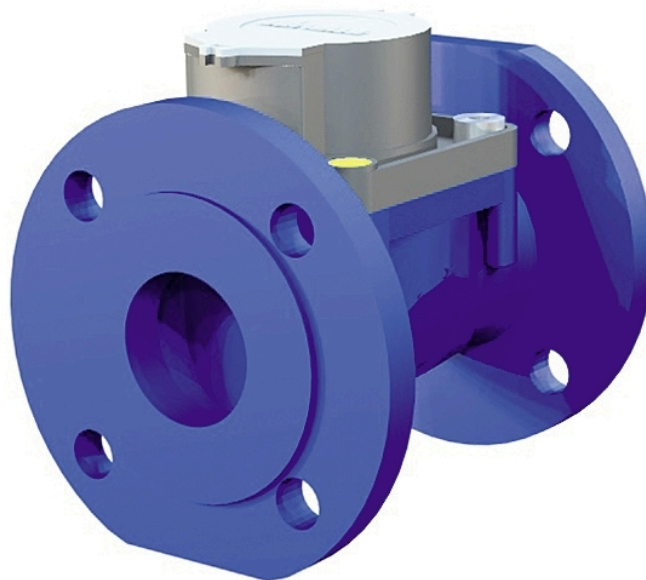


Kallvattenmätare AT 7110A



Produktinformation

Flänsad kallvattenmätare MeiStream typ turbinhjul med mätnoggrannhet R100. Stort flödesområde och lågt tryckfall. Förberedd för puls-/datagivare (M-Bus)/radio. Kan monteras både horisontellt och vertikalt. Mätaren finns för både tidigare WP- och WS-hus vid utbyte.



Dimensionsområde (DN)	40 - 150
Tryckklass (PN)	16
Temperatur (°C)	1 - 50
Huvudmaterial	Gråjärn

Användningsområde

Mätning av tappkallvatten med registrering av förbrukad mängd. Lämplig för distributions- och pumpanläggningar och när låg tryckförlust är önskvärd. Mätaren är förberedd för fjärravläsningsgivare av typ radio eller kombinerad puls/M-Busgivare. Önskas högupplöst puls kan optisk givare inklusive eventuell signalförstärkare anslutas.

AMA-text

UG Mätare

Kallvattenmätare AT 7110A.... typ MeiStream, förberedd för fjärravläsningsmodul, Q3 m³/h, DN med flänsar PN 16.

Kvalitetssäkring

2014/32/EU (MID)

Produkten är CE-märkt

Märkning på produkt: Kallvattenmätaren är blå med grått plastlock. Mätartavlan är märkt SENSUS, Q3, R-tal, tillverkningsår, CE och serienummer.

Energi/miljödeklaration

Byggvarubedömning: Accepteras

Detaljförteckning

Pos	Komponent	Material
1	Hus	Gråjärn GJL-250 (GG25)
2	Mätkammare	Plaster
3	Bärtapp	

Mått och vikt

Dimensionsområde (DN): 40 - 150

Funktion och konstruktion

Vattenmätaren är av typ turbinmätare med en unik princip, där en friflytande sfärisk turbinenhet roterar i vattenströmmen, vilket medför låg friktion. Dess rörelse överförs med magnetkoppling till räkneverket. AT 7110A ersätter tidigare mätare Woltman WP och Woltman WS och finns därför i två olika bygglängder (se mått A i tabell mått och vikt).

Räkneverket är sexsiffrigt, hermetiskt tillslutet och dessutom vridbart i 360°, för att visartavlan skall kunna vridas i lämpligt läge. Mätaren är dränkbar, IP68.
DN 40-100: Förbrukningen visas i m³. Mätaren har också tre visare som visar 1, 10 respektive 100 liter per visarvarv.
DN 150: Förbrukningen visas i 10-tal m³. Mätaren har också tre visare som visar 10, 100 respektive 1 000 liter per visarvarv.

Mätaren är försedd med indikatorvisare för anslutning av fjärravläsningsmodul typ HRI, med kombinerad puls/M-Bus- eller radioutgång. Uttag finns även för optisk pulsgivare. Se separat produktblad AT 7275MEI.

Tekniska data

Huvudmaterial: Gråjärn

Huvudmaterialkod: Gråjärn GJL-250 (GG25)

Ingående material: Gråjärn

Ingående materialkod: Gråjärn GJL-250 (GG25)

Temperatur (°C): 1 - 50

Tryckklass (PN): 16

Anslutning: Flänsad EN1092

ETIM klassning: EC004485 - Vattenmätare

Installation och underhåll

Möjlig montageposition: Horisontell, Vertikal

Mätaren kan monteras i horisontell eller vertikal ledning med mätartavlan uppåt eller åt sidan. Se Funktionsdata för påverkan av R-talet beroende på installationsläge. Framför mätaren rekommenderas raksträcka på minst 3 x DN. Efter mätaren behövs ingen raksträcka, man bör dock inte placera något stryporgan i mätarens omedelbara närhet. Systemet skall vara rensolat innan mätaren monteras. Vid idrifttagning bör tryckstötter i ledningsnätet undvikas. Flänspackningar ingår i leveransen.

Företagets ledningssystem
är certifierat av DNV
ISO 9001 • ISO 14001

Get into the flow

Din partner i framtidens tekniska utmaningar.
Med djup kunskap inom flödesteknik skapar vi lösningar som
möter både dagens krav och morgondagens behov.

Get into the flow with Armatec.



armatec

info@armatec.se | +46 31 89 01 00 | www.armatec.se