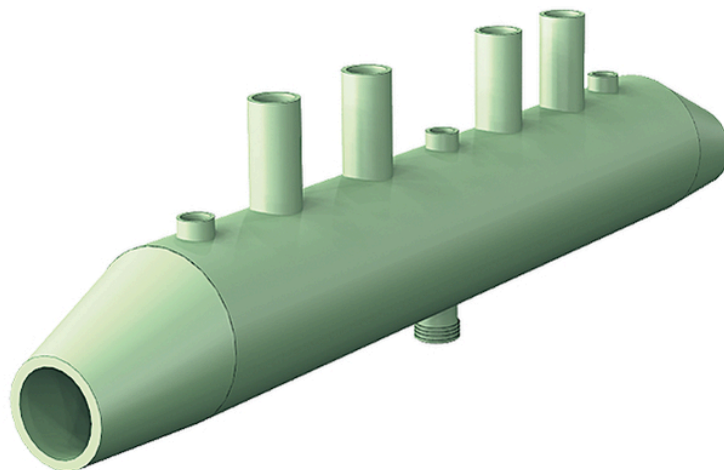


Ångsamlingsrör AT 8312-



Produktinformation

För stumfyllda varm- och hetvattenpannor utan ångrum i slutna system för att avskilja ånga och vatten, som avblåses genom påmonterade säkerhetsventiler. Max. drifttryck 16 bar. Max. drifttemperatur 180 °C. Fluid varmvatten och hetvatten. Ytbehandling: målad.



Dimensionsområde (DN)	20 - 80
Tryckklass (PN)	16
Temperatur (°C)	-10 - 180
Huvudmaterial	Stål

Användningsområde

Ångsamlingsrör i stål för stumfyllda varm- och hetvattenpannor utan ångrum i slutna system för att avskilja ånga och vatten, som avblåses genom påmonterade säkerhetsventiler.

AMA-text

PSA.35 Ventilrör

Ångsamlingsrör AT 8312-... Komplet med erforderliga anslutningar för säkerhetsventiler och övrig säkerhetsutrustning.

Kvalitetssäkring

AFS 2017:3, AFS 2023:5, PED 2014/68/EU

Enligt AFS 2017:3 ska panna som är helt vattenfylld ha säkerhetsventiler monterade antingen på pannan eller i en förstoring av framledning, lika med ett ångsamlingsrör.

Märkning på produkt: På märkskylten finns angivet uppgifter om: PN, artikelnummer, CE-märkning, leverantör samt max temperatur, tillverkningsnummer och tillverkningsår.

Energi/miljödeklaration

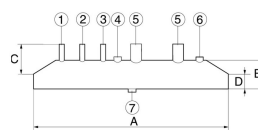
Byggvarubedömning: Accepteras

BVB ID: 48940

Reach datum: 3/3/2026 8:08:00 AM

Detaljförteckning

Pos	Komponent	Material
1	Anslutning för tryckvakt G 1/2	
2	Anslutning för tryckmätare G 1/2	
3	Anslutning för avluftningsventil G 1/2	
4	Anslutning för flödesvakt G 1/2	
5	Anslutning för säkerhetsventiler x2	
6	Anslutning för nivåvakt G 1	
7	Anslutning för avtappning G 1/2	



Mått och vikt

Dimensionsområde (DN): 20 - 80

Mått

Artikelnummer	A	B	C	D	Nettovikt (kg)
8312-50/100-2A	1065	114.3	157	60.3	14
8312-50/100-2B	1065	114.3	157	60.3	14
8312-50/100-2C	1065	114.3	157	60.3	14
8312-80/150-2A	1145	168.3	184	88.9	25
8312-80/150-2B	1145	168.3	184	88.9	25
8312-80/150-2C	1145	168.3	184	88.9	25
8312-80/150-2D	1145	168.3	184	88.9	25
8312-125/200-2B	1145	219.1	209.5	139.7	38
8312-125/200-2C	1145	219.1	209.5	139.7	38
8312-125/200-2D	1145	219.1	209.5	139.7	38
8312-80/150-2BF	1185	168.3	227	88.9	30
8312-80/150-2CF	1185	168.3	227	88.9	30
8312-80/150-2DF	1185	168.3	227	88.9	30
8312-80/150-2EF	1185	168.3	227	88.9	30

Artikelnummer	A	B	C	D	Nettovikt (kg)
8312-125/200-2BF	1235	219.1	231	139.7	46
8312-125/200-2CF	1235	219.1	231	139.7	46
8312-125/200-2DF	1235	219.1	231	139.7	46
8312-125/200-2EF	1235	219.1	231	139.7	46
8312-125/200-2FF	1235	219.1	231	139.7	46
8312-200/300-2CF		323.9	263	219.1	60
8312-200/300-2DF		323.9	263	219.1	60
8312-200/300-2EF		323.9	263	219.1	60
8312-200/300-2FF		323.9	263	219.1	60
8312-200/300-2GF		323.9	263	219.1	60
8312-200/300-2HF		323.9	263	219.1	60
Mått i mm.					

Funktion och konstruktion

Helsvetsad rörkonstruktion, med excentriska konor och svetsändar, försedd med erforderliga anslutningar för säkerhetsutrustning för en sluten pannanläggning. Genom kapning av de excentriska konorna kan ångsamlingsröret även anslutas till närmaste större dimension, till exempel DN80 till DN100. Ångsamlingsrör med gängade anslutningar för säkerhetsventiler anpassas till vald dimension genom tillhörande och medlevererade övergångsnippel. Rör med flänsade anslutningar levereras färdigt med påsvetsade valda flänsar.

Ångsamlingsrörets rörförstoring väljs normalt till två dimensioner större än pannan eller pannornas gemensamma framledning. För komplett dimensionering använd dimensioneringsprogram VARMBER, vilket finns tillgängligt på vår hemsida.

Alternativa DN:

50/65
80/100
125/150
200/250

Tekniska data

Huvudmaterial: Stål

Ingående material: Stål

Temperatur (°C): -10 - 180

Temperatur noteringar: Max. drifttemperatur 140°C i gängat utförande. Max. drifttemperatur 180°C i flänsat utförande.

Tryckklass (PN): 16

Anslutning: Invändig gänga ISO 228-1 (G, BSPP), Utvändig gänga ISO 228-1 (G, BSPP), Flänsad EN1092

MagicAD länk: <https://redir.magicad.cloud/product/5ca8eab6-2850-4e30-b29f-8cc41706628e>

Produktens färg: RAL 6019 - Pastellgrön

Kommentar till färg: Ytbehandling målat RAL6021.

AT-nummer	Anpassad efter säkerhetsventil med
8312-50/100-2A	DN20
8312-50/100-2B	DN25
8312-50/100-2C	DN32
8312-80/150-2A	DN20
8312-80/150-2B	DN25
8312-80/150-2BF	DN25
8312-80/150-2C	DN32
8312-80/150-2CF	DN32
8312-80/150-2D	DN40
8312-80/150-2DF	DN40
8312-80/150-2EF	DN50
8312-125/200-2B	DN25
8312-125/200-2BF	DN25
8312-125/200-2C	DN32
8312-125/200-2CF	DN32
8312-125/200-2D	DN40
8312-125/200-2DF	DN40
8312-125/200-2EF	DN50
8312-125/200-2FF	DN65
8312-200/300-2CF	DN32
8312-200/300-2DF	DN40
8312-200/300-2EF	DN50
8312-200/300-2FF	DN65
8312-200/300-2GF	DN80
8312-200/300-2HF	DN100

Installation och underhåll

Monteras i framledningen så nära pannan som möjligt, för att på bästa sätt avskilja ångan, vilken avblåses över de påmonterade säkerhetsventilerna.
Ångsamlingsröret ska i höjded inmonteras ovanför pannans högsta del.

Företagets ledningssystem
är certifierat av DNV
ISO 9001 • ISO 14001

Get into the flow

Din partner i framtidens tekniska utmaningar.
Med djup kunskap inom flödesteknik skapar vi lösningar som
möter både dagens krav och morgondagens behov.

Get into the flow with Armatec.



armatec

info@armatec.se | +46 31 89 01 00 | www.armatec.se