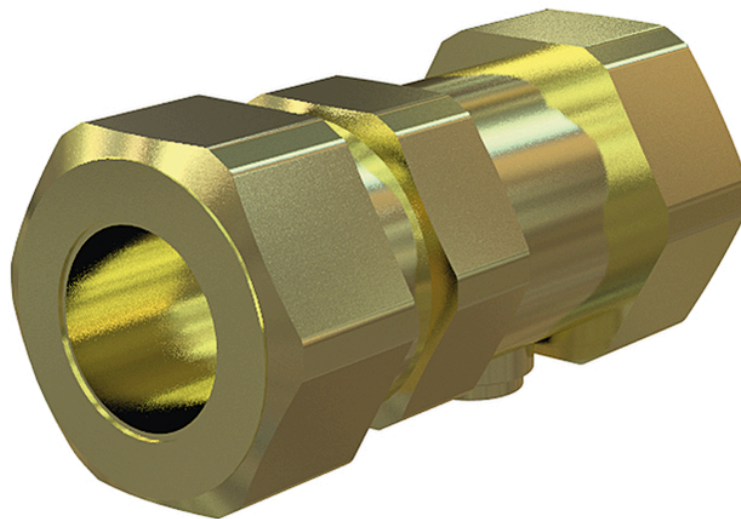


# Backventil AT 1159- K



# Produktinformation

Kontrollerbar backventil med klämringsskoppling typ EA för vätskekategori 1-2 enligt SS-EN 1717.

|                              |         |
|------------------------------|---------|
| <b>Dimensionsområde (DN)</b> | 10 - 50 |
| <b>Tryckklass (PN)</b>       | 10      |
| <b>Temperatur (°C)</b>       | 0 - 95  |
| <b>Huvudmaterial</b>         | Mässing |

## Användningsområde

För att skydda vattensystemet internt och externt mot hävertåterströmning och övertrycksåterströmning. Skyddstäckning för vätska kategori 1-2. För tappvatten rekommenderar vi låg-bly-produkter. Återströmningsskyddet är av typ EA i enlighet med SS-EN 1717.

## AMA-text

### PSG.262 Återströmningsskydd med backventil

Backventil, kontrollerbar, av avzinkningshärdig mässing  
AT 1159-xx inv. gänga  
AT 1159-xxK klämringsskoppling  
AT 1159-xxL lödkoppling.  
AT 1159-xxP presskoppling  
AT 1159-xxM komplett skyddsmodul inkl. kulventil med inv. gänga

## Kvalitetssäkring

AFS 2023:5, 8 paragraf, Vätskekategori 2, SS-EN 1717

**Märkning på produkt:** Fabrikat, material, dimension samt pil som visar flödesriktning.

## Energi/miljödeklaration

### Omfattas av anmälningsplikt enligt REACH

**Reach datum:** 3/19/2026 10:34:00 AM

**Reachnotering:** Bly (CAS 7439-92-1) >0,1%. Ställer inga krav på hantering. SCIP-nr på artikelnivå.

## Miljödata

| Artikelnummer | SCIP nummer                          |
|---------------|--------------------------------------|
| 1159-10K      | a88b6d0d-b87d-4899-9efb-ea63dd6533a7 |
| 1159-12K      | a88b6d0d-b87d-4899-9efb-ea63dd6533a7 |
| 1159-15K      | a88b6d0d-b87d-4899-9efb-ea63dd6533a7 |
| 1159-18K      | a88b6d0d-b87d-4899-9efb-ea63dd6533a7 |
| 1159-22K      | a88b6d0d-b87d-4899-9efb-ea63dd6533a7 |
| 1159-28K      | a88b6d0d-b87d-4899-9efb-ea63dd6533a7 |

## Mått och vikt

**Dimensionsområde (DN):** 10 - 50

## Funktion och konstruktion

Ventilen har fjäderbelastad kägla, vilket medför att den kan installeras i valfritt inbyggnadsläge, samt att den stänger innan mediaströmmen vänder. För att backventilen 1159 skall uppfylla kravet enligt SS-EN1717 som skyddsmodul typ EA, måste alltid en avstängningsventil vara monterad strax före backventilen. Detta är nödvändigt för att kontroll skall vara möjlig att genomföra. Backventilen tillhör typ EA och ger skyddstäckning för vätska t.o.m. kategori 2. Ej godkänd för tappvatten. Ventilen har ett utlopp uppströms, vilket är försett med propp. Utloppet används för att kontrollera backventilens funktion och täthet.

## Tekniska data

**Huvudmaterial:** Mässing

**Huvudmaterialkod:** Mässing avzinkningshärdig (DZR)

**Ingående material:** Mässing, Rostfritt stål, Plaster, Gummi

**Ingående materialkod:** Rostfritt stål AISI 304 (1.4301), Mässing avzinkningshärdig (DZR), NBR (nitrilgummi)

**Temperatur (°C):** 0 - 95

**Tryckklass (PN):** 10

**Anslutning:** Klämringskoppling

**ETIM klassning:** EC011469 - Backventil

**BK04 kod:** 20711 Backventiler

## Installation och underhåll

**Flödesriktning:** Enkelriktad

**Möjlig montageposition:** Horisontell

Vid behov av större dim. väljs Kontrollerbar backventil AT 1161. Backventilerna är i utförande med fläns DN 50-200. För att denna backventil skall uppfylla kravet enligt SS-EN1717 som skyddsmodul typ EA, måste alltid en avstängningsventil vara monterad strax före backventilen.

# Get into the flow

Din partner i framtidens tekniska utmaningar.  
Med djup kunskap inom flödesteknik skapar vi lösningar som  
möter både dagens krav och morgondagens behov.

**Get into the flow with Armatec.**



**armatec**

info@armatec.se | +46 31 89 01 00 | www.armatec.se