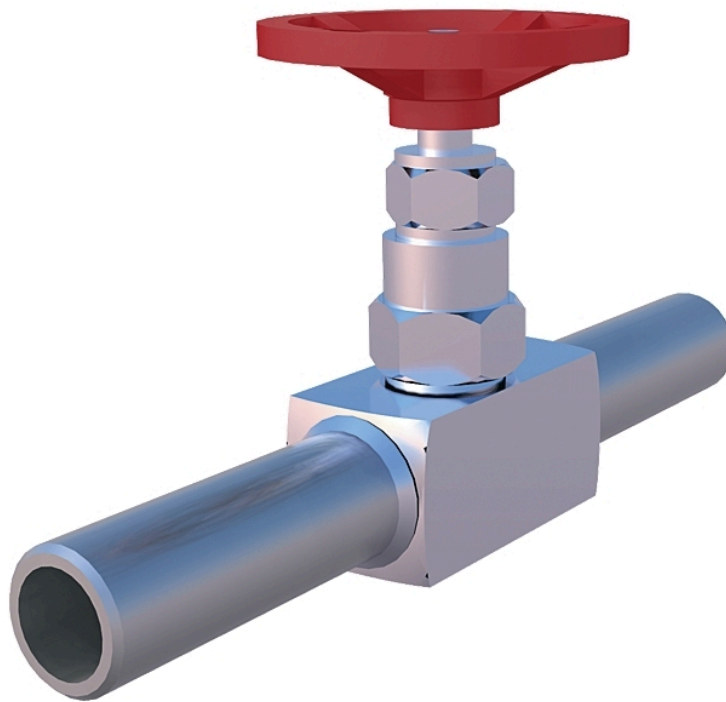


Nålventil AT 1870B



Produktinformation

Nålventil av stål med svetsändar PN 100 och låst packboxmutter.

| | |
|-----------------|---------|
| Tryckklass (PN) | 100 |
| Temperatur (°C) | 0 - 300 |
| Huvudmaterial | Stål |

Användningsområde

För avstängning och reglering av:- ånga- gaser- vätskor

AMA-text

PSB.5 Kägelventiler och nålventiler

PSB.5 Kägelventiler och nålventiler

Nålventil AT 1870B, DN ... med svetsändar och låst packboxmutter. PN 100.

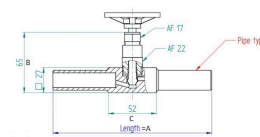
Kvalitetssäkring

AFS 2023:5, 8 paragraf

Märkning på produkt: Fabrikat, DN, PN.

Detaljförteckning 1870B

| Pos | Komponent | Material |
|-----|------------|----------------------------------|
| 1 | Ventilhus | Rostfritt stål AISI 304 (1.4301) |
| 2 | Svetsändar | Stål (Rst 37.2) (1.0038) |
| 3 | Handratt | Stål |



Mått 1870B

| DN | A | B | C | Nettovikt (kg) |
|----|-----|----|----|----------------|
| 10 | 122 | 65 | 52 | 0.487 |
| 15 | 172 | 65 | 52 | 0.487 |

Funktion och konstruktion

Ventilerna har invändig spindelgängning med stigande spindel och ratt.

Tekniska data

Huvudmaterial: Stål

Ingående material: Rostfritt stål, Stål

Temperatur (°C): 0 - 300

Tryckklass (PN): 100

Anslutning: ISO 1127, svetsända

ETIM klassning: EC010120 - Kägelventil

Installation och underhåll

Nålventil AT 1870 är försedd med svetsändar. Vid insvetsning ska ventilen vara stängd och kylas. Ventilen skall motioneras regelbundet för att undvika ansamling av smuts som kan leda till läckage.

Get into the flow

Din partner i framtidens tekniska utmaningar.
Med djup kunskap inom flödesteknik skapar vi lösningar som
möter både dagens krav och morgondagens behov.

Get into the flow with Armatec.



armatec

info@armatec.se | +46 31 89 01 00 | www.armatec.se