

Bottenventil AT 2918-



Produktinformation

Flänsad bottenventil som förhindrar återströmning av vatten på sugsidan i pumpledningar. Backventil inklusive utvändig silkorg för tex kylsystem, bevattningsanläggningar och för vattendistribution.

Dimensionsområde (DN)	50 - 500
Tryckklass (PN)	10 - 16
Temperatur (°C)	-10 - 80
Huvudmaterial	Gråjärn

Användningsområde

Förhindrar återströmning av vatten på sugsidan i pumpledningar.

- I kylsystem
- För vattendistribution
- I bevattningsanläggningar

AMA-text

PSE.31 Backventiler i vätskesystem

Bottenventil, fjäderbelastad, AT 2918, DN ...PN 16/10.

Kvalitetssäkring

AFS 2023:5, PED 2014/68/EU

CE typgodkännande enligt 2014/68/CE

Märkning på produkt: Fabrikat, DN, PN och material.

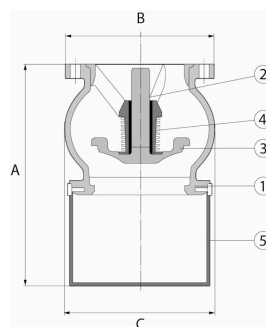
Energi/miljödeklaration

Reach datum: 3/3/2026 8:08:00 AM

Detaljförteckning

Pos	Komponent	Material
1	Ventilhus DN50-400*	Gråjärn GJL-250 (GG25)
2	Kägelstyrning DN50	Brons
3	Kägla DN50-65	Brons
4	Fjäder	Rostfritt stål AISI 302 (1.4310)
5	Sil**	Syrafast stål AISI 316L (1.4404, CF3M)
6	Kägelpackning	EPDM (etenpropengummi)
7	Ventilhus DN500*	Segjärn GJS-400-15 (GGG40)
8	Kägla DN80-500*	Segjärn GJS-400-15 (GGG40)
9	Kägelstyrning DN65-500	Segjärn GJS-400-15 (GGG40)

* med epoxicoating ** galvaniserad



Mått och vikt

Dimensionsområde (DN): 50 - 500

DN	50	65	80	100	125	150	200	250	300	350	400	500
A	144	186	219	266	334	374	483	572	656	773	877	1094
B	165	185	200	220	254	285	343	406	482	533	597	670
C	99	127	153	184	220	259	338	420	490	584	678	882
Vikt	4.3	6.4	9.3	13.6	19	28	48	90	133	226	343	560

Mått i mm, vikt i kg.

Funktion och konstruktion

Bottenventil AT 2918 är en fjäderbelastad kägelbackventil kombinerad med en sil. Ventilen kan användas på distributionsanläggningar för vatten. Silkorgen har en maskvidd på 8,0 mm, med ett hålavstånd av 12 mm.

Egenskaper:

- minimalt tryckfall
- ljudlös, tillförlitlig tätning, stabil
- orsakar ej tryckslag
- har optimalt styrt stängningssystem
- god täthet vid mottryck

Tekniska data

Huvudmaterial: Gråjärn

Huvudmaterialkod: Gråjärn GJL-250 (GG25)

Ingående material: Brons, Gråjärn, Gummi

Ingående materialkod: Gråjärn GJL-250 (GG25), EPDM (etenpropengummi)

Temperatur (°C): -10 - 80

Tryckklass (PN): 10 - 16

Anslutning: Flänsad EN1092

ETIM klassning: EC011457 - Bottenventil (för pumpsystem etc.)

BK04 kod: 20711 Backventiler

DN	Med fjäder	Utan fjäder
50	230	110
65	240	130
80	280	130
100	290	130
125	350	150
150	400	170
200	450	190
250	560	250
300	760	365
350	810	380
400	900	450
500		

Installation och underhåll

Flödesriktning: Enkelriktad

Möjlig montageposition: Vertikal, Horisontell

Bottenventilen skall monteras, enligt den ingjutna flödespilens riktning och kan monteras i valfri position, horisontellt eller vertikalt med uppåtriktat flöde. Flänsanslutning enligt EN 1092-2, PN 10.

Get into the flow

Din partner i framtidens tekniska utmaningar.
Med djup kunskap inom flödesteknik skapar vi lösningar som
möter både dagens krav och morgondagens behov.

Get into the flow with Armatec.



armatec

info@armatec.se | +46 31 89 01 00 | www.armatec.se