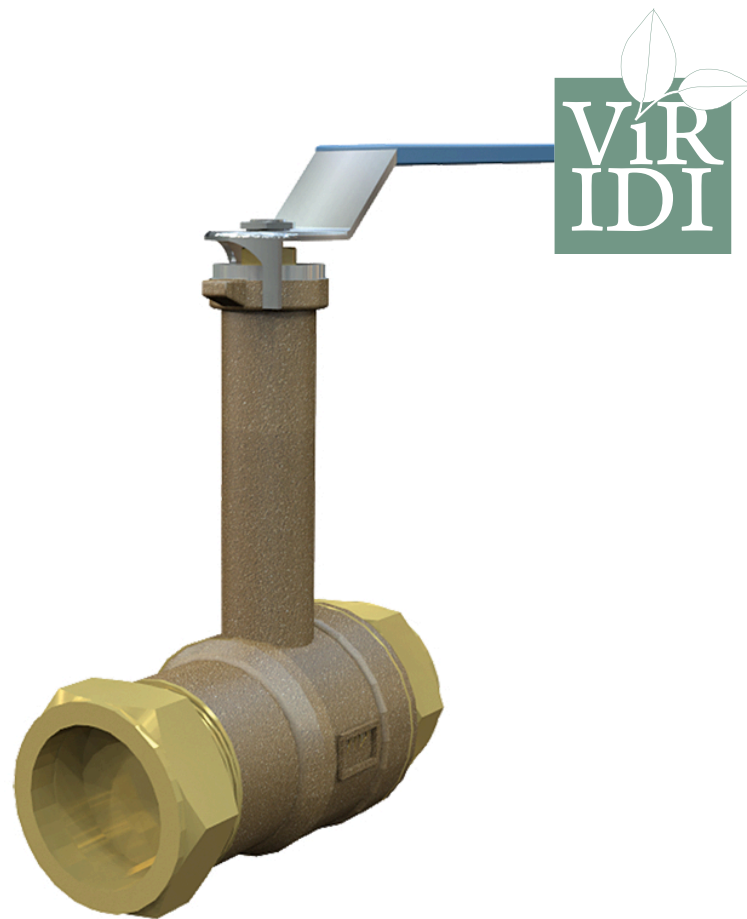


Kulventil AT 3714-



Produktinformation

Hög ventilhals, fullt genomlopp, PN 16, klämrings-kopplingar och stålhandtag. Kulventiler av avzinkningshärdig blyfri mässing (under 0,1%). Packbox i grafit. För varmt och kallt tappvatten och köldbärarsystem, luft och neutrala gaser.



Dimensionsområde (DN)	10 - 50
Tryckklass (PN)	25
Temperatur (°C)	0 - 150
Huvudmaterial	Mässing

Användningsområde

Avstängningsventil avsedd att monteras i rörsystem av förzinkat stål eller koppar där klämringskopplingar används. För varmt och kallt tappvatten, värme och köldbärarsystem, -10°C till +110°C, PN 16. För luft, neutrala gaser och brännbara vätskor, max arbetstryck PN 16. Silikonfri.PN40 för ≤DN50 (Max 40bar tom +95°C, max 25bar at +150°C)

PN25 för ≥DN65 (Max 25bar tom +95°C, max 16bar vid +150°C)

Lämplig för vatten 0°C tom 150°C.

Lämplig för luft -10°C tom 150°C.

Kan användas ner till -30°C i kylsystem med glykolblandat media.

AMA-text

PSB.1 Kulventiler

Viridi kulventil AT 3714 i avzinkningshärdig blyfri mässing (blyhalt under 0,1%). Med fullt genomlopp, klämringskopplingar, gjuten hög spindelhals och stålhandtag. PN 16. Packbox i grafit och tefloniserad kula.

Kvalitetssäkring

AFS 2023:5, 8 paragraf

Viridiventilerna får användas för vätskor och gaser grupp 2 enligt AFS 2016:1

Viridiventilerna omfattas av AFS 2016:1, 8§, direktivet för tryckbärande anordningar (PED 3,3) och får därför inte CE-märkas.

Viridi sortimentet är tillverkat i legeringar som omfattas av "4MS Common Composition List" som omfattar material och produkter godkända för användning i kontakt med dricksvatten.

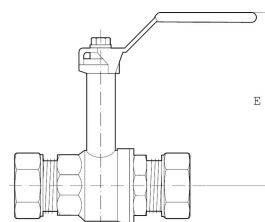
Märkning på produkt: Fabrikat, PN och DN.

Energi/miljödeklaration

Byggvarubedömning: Undviks
BVB ID: 126779

Detaljförteckning

Pos	Komponent	Material
1	Ventilhus/Klämringskopplingar	Mässing (CuZn38As) (CW511L, Pb<0,1%)
2	Kula	Mässing (CuZn38As) (CW511L)
3	Beläggning kula	PTFE (polytetrafluoreten)
4	Sätessringar	PTFE (polytetrafluoreten)
5	Packbox	Grafit
6	Handtag	Stål



Mått och vikt

Dimensionsområde (DN): 10 - 50

Mått

DN	10	15	20	25	32	40	50
A	70	76.5	88	102.5	119	130	160
B	39	54	58	67	72	82	90
C	81	91.5	126.5	126.5	126.5	141.5	141.5
E							
Nettovikt (kg)	0.172	0.172	0.172	0.172	0.172	0.172	0.172

Funktion och konstruktion

3714 har bygglängd enligt SS 1129 i dim. 12-54. AT 3714 har hög spindelhals. Lämplig vid montage, där ventilen skall överisoleras. Ventilerna har fullt genomlopp, samt är försedda med efterdragbar packbox. PN16 gäller vid luft.

Tekniska data

Huvudmaterial: Mässing

Huvudmaterialkod: Mässing (CuZn38As) (CW511L, Pb<0,1%)

Ingående material: Mässing, Stål, Övrigt

Ingående materialkod: Mässing (CuZn38As) (CW511L, Pb<0,1%), PTFE (polytetrafluoreten)

Temperatur (°C): 0 - 150

Temperatur noteringar: PN40 för ≤DN50 (Max 40bar tom +95°C, max 25bar at +150°C) PN25 för ≥DN65 (Max 25bar tom +95°C, max 16bar vid +150°C) Lämplig för vatten 0°C tom 150°C. Lämplig för luft -10°C tom 150°C. Kan användas ner till -30°C i kylsystem med glykolblandat media.

Tryckklass (PN): 25

Anslutning: Klämringsskoppling

ETIM klassning: EC011343 - Kulventil

BK04 kod: 20702 Kulventiler

Kommentar till färg: Naturlig färg, obehandlad.

Teknisk data:

Artikelnummer	KVS	Ansl. 1	Ansl. 1 - spec.	Ansl. 2	Ansl. 2 - spec.	Manöver
3714-12	5.8	Klämringsskoppling	12mm	Klämringsskoppling	12mm	Spak
3714-15	15.7	Klämringsskoppling	15mm	Klämringsskoppling	15mm	Spak
3714-18	15.7	Klämringsskoppling	18mm	Klämringsskoppling	18mm	Spak
3714-22	30.8	Klämringsskoppling	22mm	Klämringsskoppling	22mm	Spak
3714-28	49.3	Klämringsskoppling	28mm	Klämringsskoppling	28mm	Spak
3714-35	79	Klämringsskoppling	35mm	Klämringsskoppling	35mm	Spak
3714-42	125.3	Klämringsskoppling	42mm	Klämringsskoppling	42mm	Spak
3714-54	224.2	Klämringsskoppling	54mm	Klämringsskoppling	54mm	Spak

Installation och underhåll

Flödesriktning: Dubbelriktad

Möjlig montageposition: Vertikal, Horisontell

Kopparrör, tunnväggiga stålrör och PEX-rör Monteringen är tidsbesparande och mycket enkel: Stick in röret i botten på kopplingen.

Dra åt muttern för hand.

Dra efter med verktyg (ej rörtång) 1-1,5 varv.

Vid montering på PEX-rör dra åt 2 varv. Den kraft som behövs vid åtdragningen, anpassas till den rörtyp och dimension som ska monteras. Den dubbeltätande klämringen griper om röret och ger en absolut tät skarv. Tack vare den glödgade klämringen kan kopplingen upprepade gånger tas isär och åter monteras. Kom ihåg att stödhylsa alltid ska användas vid sammanfogning av mjuka koppar- och stålrör samt PEX-rör. Spänningskorrosion Vid användning av klämringsskoppling kan, i vissa fall, spänningskorrosion uppstå. Risk för detta föreligger särskilt i samband med ammoniak. T.ex. vid användning av vissa rengöringsmedel, i djurstallar (urin) etc. För att undvika spänningskorrosion rekommenderas att kopplingsmuttern lossas direkt efter åtdragningen och därefter lätt dras åt igen. Därigenom minskas de höga spänningar som uppstår vid första åtdragningen. För bästa funktion skall ventilen manövreras minst 2 ggr/år.

Företagets ledningssystem
är certifierat av DNV
ISO 9001 • ISO 14001

Get into the flow

Din partner i framtidens tekniska utmaningar.
Med djup kunskap inom flödesteknik skapar vi lösningar som
möter både dagens krav och morgondagens behov.

Get into the flow with Armatec.



armatec

info@armatec.se | +46 31 89 01 00 | www.armatec.se