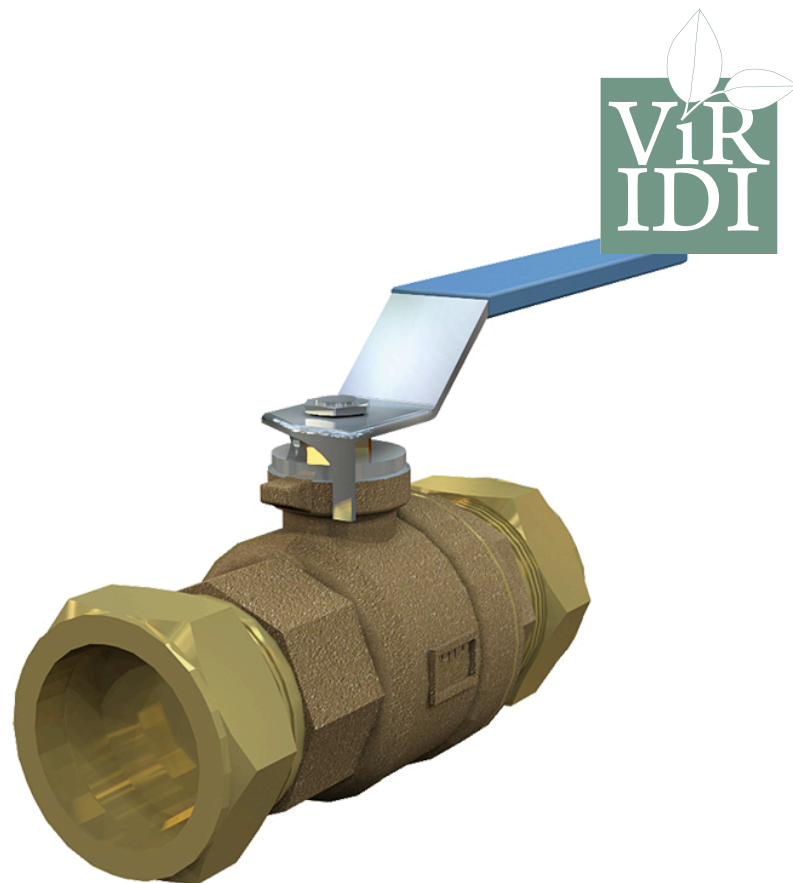


# Kulventil AT 3713-



# Produktinformation

Fullt genomlopp, PN 16, klämrings-kopplingar och stålhandtag. Kulventiler av avzinkningshärdig blyfri mässing (under 0,1%). Packbox i grafit. För varmt och kallt tappvatten och köldbärarsystem, luft och neutrala gaser.



<b>Tryckklass (PN)</b>	16
<b>Temperatur (°C)</b>	0 - 150
<b>Huvudmaterial</b>	Mässing

## Användningsområde

Avstängningsventil avsedd att monteras i rörsystem av förzinkat stål eller koppar där klämringskopplingar används. För varmt och kallt tappvatten, värme och köldbärarsystem, -10°C till +110°C, PN 16. För luft, neutrala gaser och brännbara vätskor, max arbetstryck PN 16. Silikonfri.PN40 för ≤DN50 (Max 40bar tom +95°C, max 25bar at +150°C)

PN25 för ≥DN65 (Max 25bar tom +95°C, max 16bar vid +150°C)

Lämplig för vatten 0°C tom 150°C.

Lämplig för luft -10°C tom 150°C.

Kan användas ner till -30°C i kylsystem med glykolblandat media.

## AMA-text

### PSB.1 Kulventiler

Viridi kulventil AT 3713 i avzinkningshärdig blyfri mässing (blyhalt under 0,1%). Med fullt genomlopp, klämringskopplingar och stålhandtag. PN 16. Packbox i grafit och tefloniserad kula.

## Kvalitetssäkring

AFS 2023:5, 8 paragraf

Viridiventilerna får användas för vätskor och gaser grupp 2 enligt AFS 2016:1

Viridiventilerna omfattas av AFS 2016:1, 8§, direktivet för tryckbärande anordningar (PED 3,3) och får därför inte CE-märkas.

Viridi sortimentet är tillverkat i legeringar som omfattas av "4MS Common Composition List" som omfattar material och produkter godkända för användning i kontakt med dricksvatten.

**Märkning på produkt:** Fabrikat, PN och DN.

## Energi/miljödeklaration

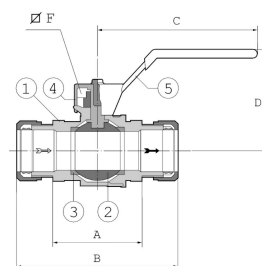
**Byggvarubedömning:** Undviks  
**BVB ID:** 126778

## Detaljförteckning

Pos	Komponent	Material
1	Ventilhus	Mässing (CuZn38As) (CW511L, Pb<0,1%)
2	Kula	Mässing (CuZn38As) (CW511L)
3	Beläggning kula	PTFE (polytetrafluoreten)
4	Sätessringar	PTFE (polytetrafluoreten)
5	Packbox	PTFE (polytetrafluoreten)
6	Spak	Stål

## Mått

Artikelnummer	B	D	D	Nettovikt (kg)
3713-12	70	39	81	0.172
3713-15	76.5	54	91.5	0.172
3713-18	76.5	54	91.5	0.172
3713-22	88	58	126.5	0.172
3713-28	102.5	67	126.5	0.172



## Funktion och konstruktion

AT 3713 har s.k. "blow out-säker" spindel. 3713 har bygglängd enligt SS 1129 i dim. 12-54.

AT 3714 har hög spindelhals. Lämplig vid montage, där ventilen skall överisoleras.

Ventilerna har fullt genomlopp, samt är försedda med efterdragbar packbox .

## Tekniska data

**Huvudmaterial:** Mässing

**Huvudmaterialkod:** Mässing (CuZn38As) (CW511L, Pb<0,1%)

**Ingående material:** Mässing, Stål, Övrigt

**Ingående materialkod:** Mässing (CuZn38As) (CW511L, Pb<0,1%), PTFE (polytetrafluoreten)

**Temperatur (°C):** 0 - 150

**Temperatur noteringar:** PN40 för ≤DN50 (Max 40bar tom +95°C, max 25bar at +150°C) PN25 för ≥DN65 (Max 25bar tom +95°C, max 16bar vid +150°C) Lämplig för vatten 0°C tom 150°C. Lämplig för luft -10°C tom 150°C. Kan användas ner till -30°C i kylsystem med glykolblandat media.

**Tryckklass (PN):** 16

**Anslutning:** Klämringsskoppling

**ETIM klassning:** EC011343 - Kulventil

**BK04 kod:** 20702 Kulventiler

**Kommentar till färg:** Naturlig färg, obehandlad.

## Teknisk data

Artikelnummer	KVS	Ansl. 1	Ansl. 1 - spec.	Ansl. 2	Ansl. 2 - spec.	Manöver
3713-12	5.8	Klämringskoppling	12mm	Klämringskoppling	12mm	Spak
3713-15	15.7	Klämringskoppling	15mm	Klämringskoppling	15mm	Spak
3713-18	15.7	Klämringskoppling	18mm	Klämringskoppling	18mm	Spak
3713-22	30.8	Klämringskoppling	22mm	Klämringskoppling	22mm	Spak
3713-28	49.3	Klämringskoppling	28mm	Klämringskoppling	28mm	Spak

## Installation och underhåll

**Flödesriktning:** Dubbelriktad

**Möjlig montageposition:** Vertikal, Horisontell

Kopparrör, tunnväggiga stålrör och PEX-rör Monteringen är tidsbesparande och mycket enkel: Stick in röret i botten på kopplingen.

Dra åt muttern för hand.

Dra efter med verktyg (ej rörtång) 1-1,5 varv.

Vid montering på PEX-rör dra åt 2 varv. Den kraft som behövs vid åtdragningen, anpassas till den rörtyp och dimension som ska monteras. Den dubbeltätande klämringen griper om röret och ger en absolut tät skarv. Tack vare den glödgade klämringen kan kopplingen upprepade gånger tas isär och åter monteras. Kom ihåg att stödhylsa alltid ska användas vid sammanfogning av mjuka koppar- och stålrör samt PEX-rör. Spänningskorrosion Vid användning av klämringsskoppling kan, i vissa fall, spänningskorrosion uppstå. Risk för detta föreligger särskilt i samband med ammoniak. T.ex. vid användning av vissa rengöringsmedel, i djurstallar (urin) etc. För att undvika spänningskorrosion rekommenderas att kopplingsmuttern lossas direkt efter åtdragningen och därefter lätt dras åt igen. Därigenom minskas de höga spänningar som uppstår vid första åtdragningen. För bästa funktion skall ventilen manövreras minst 2 ggr/år.

Företagets ledningssystem  
är certifierat av DNV  
ISO 9001 • ISO 14001

# Get into the flow

Din partner i framtidens tekniska utmaningar.  
Med djup kunskap inom flödesteknik skapar vi lösningar som  
möter både dagens krav och morgondagens behov.

**Get into the flow with Armatec.**



**armatec**

info@armatec.se | +46 31 89 01 00 | www.armatec.se