

Kulventil AT 3533- AQ



Produktinformation

Elektriskt manöverdon AT 3941 monterad på kulventiler 3533S

Huvudmaterial

Sammansatt enhet

Användningsområde

Ventil med elektrisk manöverdon för avstängning och av flöde.

AMA-text

Elektriskt on/off manöverdon AT 3941-

UEC.1 Ställdon för ventil, elektriska

Manöverdon Bernard Elektriskt AT 3941 för 90°. manövrering av kul-, vridspjäll- eller där 90° rörelse krävs.

Kulventil AT 3533-

PSB.1 Kulventiler

Kulventil i rostfritt stål AT 3533... , med fullt genomlopp, invändig gänga och spak i rostfritt stål.

Kvalitetssäkring

Märkning på produkt - Elektriskt on/off manöverdon AT 3941-: Artikelnr, fabrikat, typbeteckning, serie nr, spänning och strömstyrka.

Kopplingsschema är placerat i motorutrymmet.

Märkning på produkt - Kulventil AT 3533-: Fabrikat, DN, PN, materialkod,

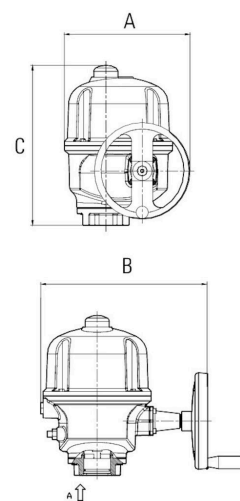
Energi/miljödeklaration

Reach datum: 3/3/2026 8:08:00 AM

Elektriskt on/off manöverdon AT 3941- Detaljförteckning

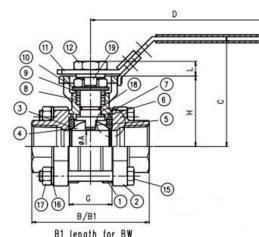
Pos	Komponent	Material
1	Hus	Aluminium
2	Kåpa*	Aluminium
3	Drivbussning	Stål

*Epoxymålad RAL 1014, C4 enligt ISO 12944



Kulventil AT 3533- Detaljförteckning

Pos	Komponent	Material
1	Ventilhus	Syrafast stål AISI 316 (1.4408, CF8M)
2	Ändstycke	Syrafast stål AISI 316 (1.4408, CF8M)
3	Sätesspackning	PTFE (polytetrafluoreten)
4	Kula	Syrafast stål AISI 316 (1.4408, CF8M)
5	Spindel	Syrafast stål AISI 316 (1.4408, CF8M)
6	Spindelpackning	PTFE (polytetrafluoreten)
7	Bultar, muttrar, brickor (9-17)	Rostfritt stål AISI 304 (1.4301)
8	Spak	Rostfritt stål AISI 304 (1.4301)



Funktion och konstruktion

Ventil och don är monterat och testat vid leverans.

Tekniska data

Huvudmaterial: Sammansatt enhet

Ingående material: Sammansatt enhet

Temperatur (°C): -20 - 60

Elektriskt on/off manöverdon AT 3941- Teknisk data

Artikelnummer	Maximalt moment (Nm)	Anslutning enligt ISO 5211	Drivbussning	Startström (A)	Effektförbrukning (kW)
3941-5	50	F05/F07	14x14mm	0.7	0.015
3941-5-24VDC	50	F05/F07	14x14mm	8	0.03
3941-10	100	F05/F07	19x19mm	0.7	0.015
3941-10-24VDC	100	F05/F07	19x19mm	8	0.03
3941-10-400V	100	F05/F07	19x19mm	0.5	0.03
3941-15	150	F05/F07	19x19mm	1.1	0.03
3941-15-24VDC	150	F05/F07	19x19mm	8	0.03
3941-15-400V	150	F05/F07	19x19mm	0.5	0.03
3941-25	250	F07/F10	19x19mm	1.4	0.04
3941-25-24VDC	250	F07/F10	19x19mm	10	0.05
3941-25-400V	250	F07/F10	19x19mm	0.5	0.04
3941-50	500	F07/F10	27x27mm	1.7	0.06
3941-50-400V	500	F07/F10	27x27mm	0.8	0.07
3941-80	800	F10/F12	27x27mm	1.7	0.06
3941-80-400V	800	F10/F12	27x27mm	0.75	0.07

Kulventil AT 3533- 3533-, Teknisk data

Artikelnummer	KVS	Utförande	Ansl. 1	Ansl. 1 - spec.	Ansl. 2	Ansl. 2 - spec.	Anslutning enligt ISO 5211	Mått på spindel
3533S10		Fullt genomlopp	Invändig gänga ISO 228-1 (G, BSPP)	3/8	Invändig gänga ISO 228-1 (G, BSPP)	3/8	F03/F04	9x9mm
3533S15	36	Fullt genomlopp	Invändig gänga ISO 228-1 (G, BSPP)	1/2	Invändig gänga ISO 228-1 (G, BSPP)	1/2	F03/F04	9x9mm

Artikelnummer	KVS	Utförande	Ansl. 1	Ansl. 1 - spec.	Ansl. 2	Ansl. 2 - spec.	Anslutning enligt ISO 5211	Mått på spindel
3533S20	59	Fullt genomlopp	Invändig gänga ISO 228-1 (G, BSPP)	3/4	Invändig gänga ISO 228-1 (G, BSPP)	3/4	F03/F04	9x9mm
3533S25	90	Fullt genomlopp	Invändig gänga ISO 228-1 (G, BSPP)	1	Invändig gänga ISO 228-1 (G, BSPP)	1	F04/F05	11x11mm
3533S32	159	Fullt genomlopp	Invändig gänga ISO 228-1 (G, BSPP)	1 1/4	Invändig gänga ISO 228-1 (G, BSPP)	1 1/4	F04/F05	11x11mm
3533S40	230	Fullt genomlopp	Invändig gänga ISO 228-1 (G, BSPP)	1 1/2	Invändig gänga ISO 228-1 (G, BSPP)	1 1/2	F05/F07	14x14mm
3533S50	418	Fullt genomlopp	Invändig gänga ISO 228-1 (G, BSPP)	2	Invändig gänga ISO 228-1 (G, BSPP)	2	F05/F07	14x14mm

Installation och underhåll

För korrekt installation se respektive produkts bruksanvisning.

Företagets ledningssystem
är certifierat av DNV
ISO 9001 • ISO 14001

Get into the flow

Din partner i framtidens tekniska utmaningar.
Med djup kunskap inom flödesteknik skapar vi lösningar som
möter både dagens krav och morgondagens behov.

Get into the flow with Armatec.



armatec

info@armatec.se | +46 31 89 01 00 | www.armatec.se