

# Vridspjällventil AT 2313-KDA



# Produktinformation

Pneumatiskt manöverdon monterat på vridspjällventil AT 2313.

## Huvudmaterial

## Sammansatt enhet

### Användningsområde

Vridspjällventil med pneumatiskt manöverdon för on-off eller reglering.

Varmt och kallt vatten:

- Råvattensystem - Sprinkler- och brandvattensystem
- Pumpstationer - Värme- och kylsystem
- Glykolblandat vatten - Vattenbehandlingsanläggningar
- Bakvatten enl. SSG 1035 och filtersystem
- Badanläggningar - Viss askhantering
- Neutrala gaser - Gråvatten
- Vakuüm - Pulver och slurrytransport
- Pneumatiska last- och lossningssystem

EPDM-gummi: Kallvatten, pulver, kolväteföreningar med max. 30% aromater vid +20 °C, luft och neutrala gaser

### AMA-text

#### Vridspjäll AT 2313-

##### PSB.2 Vridspjällventiler

Vridspjällventil AT 2313, med hus av gråjärn och i huset fastvulkaniserat foder av EPDM samt spjällskiva i syrafast duplex stål.

AT 2313S med spak standard t.o.m. DN150,

AT 2313V med växel standard fr.o.m DN200

#### Pneumatiskt manöverdon AT 3840-

##### UEC.21 Ställdon för ventil, pneumatiska, tvålåges utan fjäderåtergång.

Manöverdon AT3840 pneumatiskt, dubbelverkande för on/off och reglering av kul-, vridspjäll- eller där 90° vridning erfordras.

### Kvalitetssäkring

**Märkning på produkt - Vridspjäll AT 2313-:** Fabrikat, DN, PN, material enl SS-EN 23

**Märkning på produkt - Pneumatiskt manöverdon AT 3840-:** Fig. nr, serie nr, max tillåtet manövertryck.

Tillverkare, tillverkningsår

CE-märkning, Ex märkning inkl. klass

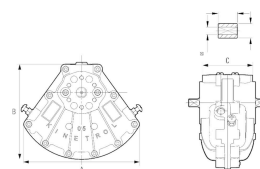
## Vridspjäll AT 2313- Detaljförteckning

| Pos | Komponent   | Material                       |
|-----|-------------|--------------------------------|
| 1   | Ventilhus   | Gråjärn GJL-250 (GG25)         |
| 2   | Spjällskiva | Rostfritt stål duplex (1.4462) |
| 3   | Foder       | EPDM (etenpropengummi)         |



## Pneumatiskt manöverdon AT 3840- 3840 Detaljförteckning

| Pos | Komponent | Material       |
|-----|-----------|----------------|
| 1   | Hus       | Aluminium      |
| 2   | Vinge     | Rostfritt stål |
| 3   | Fjäder    | Stål           |



## Funktion och konstruktion

Heltätande underhållsfri vridspjällventil med centriskt placerad spjällskiva, delad spindel, helt hus med i huset fastvulkaniserat gummifoder som eliminerar risken för spaltkorrosion, skyddar ventilhuset invändigt mot korrosion och tjänstgör som flänspackning. Ventilen är försedd med ett pneumatiskt manöverdon med linjär momentkaraktär som är dimensionerad med en säkerhetsfaktor på 20-30% vid 6 bar lufttryck och  $\Delta p=10$ bar. Manöverdonet har en patenterad kolvstyrning som förhindrar fastsättning. Ventilen är tät oavsett flödesriktning.

## Tekniska data

**Huvudmaterial:** Sammansatt enhet

**Ingående material:** Sammansatt enhet

**Temperatur (°C):** -20 - 100

**Anslutning:** Flänsad EN1092

## Installation och underhåll

Ventilen är avsedd att monteras mellan flänsar, utan packningar, och där så är möjligt med axlarna i horisontellt läge, enligt tabell nedan. Undvik att montera donet med luftanslutningarna uppåt.

# Get into the flow

Din partner i framtidens tekniska utmaningar.  
Med djup kunskap inom flödesteknik skapar vi lösningar som  
möter både dagens krav och morgondagens behov.

**Get into the flow with Armatec.**



**armatec**

info@armatec.se | +46 31 89 01 00 | www.armatec.se