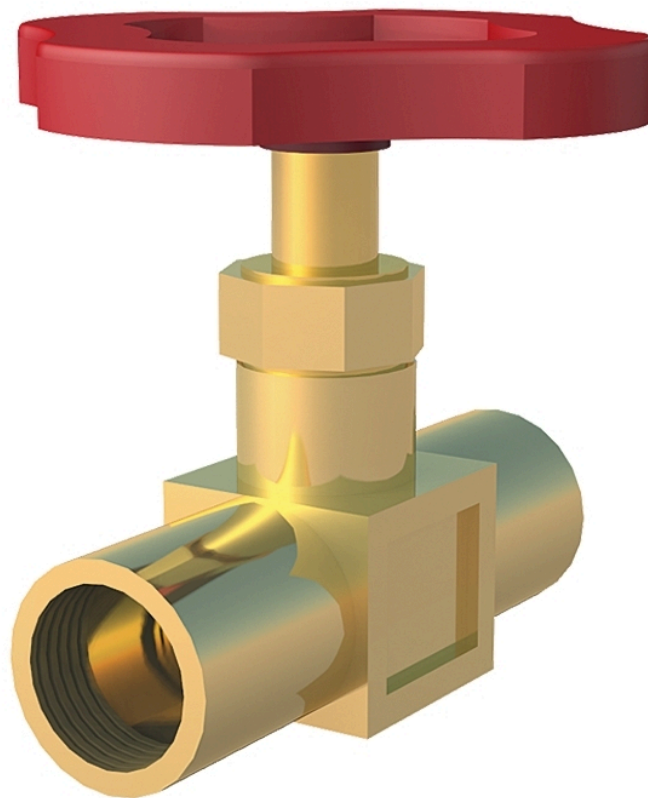


# Nålventil AT 1840B



# Produktinformation

Nålventil med invändig gänga i mässing. För avstängning och reglering av ånga, gaser och vätskor. Ventilerna har invändig spindelgängning med stigande spindel och ratt. Ventilen har höger- resp. vänstergånga. Boxpackning av aramid/NBR.

<b>Dimensionsområde (DN)</b>	8 - 15
<b>Tryckklass (PN)</b>	0 - 100
<b>Temperatur (°C)</b>	-10 - 185
<b>Huvudmaterial</b>	Mässing

## Användningsområde

För avstängning och reglering av:

- ånga
- gaser
- vätskor

## AMA-text

### PSB.5 Kägventiler och nålventiler

Nålventil AT1840B, G..... med hus och spindel av mässing samt boxpackning av PTFE/Mässing. Invändig gänggång. PN 100.

## Kvalitetssäkring

AFS 2023:5, 8 paragraf

**Märkning på produkt:** Fabrikat, DN, PN, samt pil med flödesriktning.

## Energi/miljödeklaration

### Omfattas av anmälningsplikt enligt REACH

**Reach datum:** 9/23/2024 11:58:00 AM

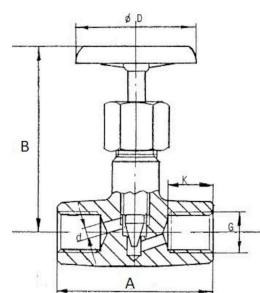
**Reachnotering:** Bly (CAS 7439-92-1) >0,1%. Ställer inga krav på hantering. SCIP-nr på artikelnivå.

## Miljödata

Artikelnummer	SCIP nummer
1840B08	a5e745f3-1f95-48a2-8c8d-11265add8829
1840B10	a5e745f3-1f95-48a2-8c8d-11265add8829
1840B15	a5e745f3-1f95-48a2-8c8d-11265add8829

## Detaljförteckning

Pos	Komponent	Material
1	Ventilhus	Mässing
2	Spindel	Mässing
3	Packboxmutter	Mässing
4	Boxpackning	PTFE (polytetrafluoreten)



## Mått och vikt

Dimensionsområde (DN): 8 - 15

### Mått

DN	A	B	Nettovikt (kg)
8	56	68	0.487
10	56	68	0.487
15	56	68	0.487

## Funktion och konstruktion

Ventilerna har invändig spindelgängning med stigande spindel och ratt. Manometerventil har höger- resp. vänstergänga.

## Tekniska data

**Huvudmaterial:** Mässing

**Ingående material:** Mässing

**Temperatur (°C):** -10 - 185

**Tryckklass (PN):** 0 - 100

**Anslutning:** Invändig gänga ISO 228-1 (G, BSPP)

**ETIM klassning:** EC010120 - Kägelventil

## Installation och underhåll

**Möjlig montageposition:** Vertikal, Horisontell

Ventilen skall motioneras regelbundet för att undvika ansamling av smuts som kan leda till läckage.

# Get into the flow

Din partner i framtidens tekniska utmaningar.  
Med djup kunskap inom flödesteknik skapar vi lösningar som  
möter både dagens krav och morgondagens behov.

**Get into the flow with Armatec.**



**armatec**

info@armatec.se | +46 31 89 01 00 | www.armatec.se