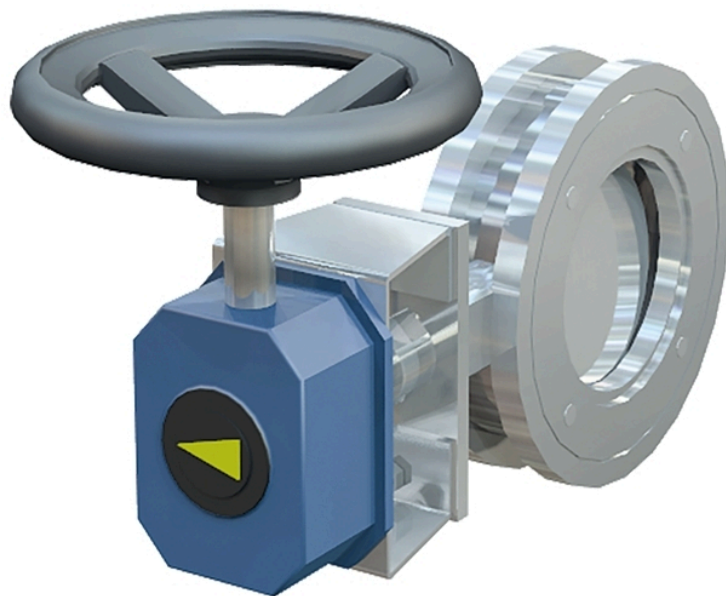


# Vridspjällventil AT 2281-



# Produktinformation

Mjuktätande vridspjäll (PTFE) i rostfritt stål, montage mellan flänsar. Toppfläns enl. ISO 5211 för enkel montering av don. Spjällskivan öppnas genom en trippel-excentrisk och lämnar sätet omgående vilket resulterar i minimalt slitage av tätningsringen. För skogsindustri, petrokemisk industri, kemisk industri samt offshore.

<b>Dimensionsområde (DN)</b>	80 - 500
<b>Tryckklass (PN)</b>	10 - 25
<b>Temperatur (°C)</b>	-40 - 150
<b>Huvudmaterial</b>	Rostfritt stål

## Användningsområde

För avstängning och reglering.

För vätskor, gaser, slitande och aggressiva media inom:

- Skogsindustri enligt anvisningarna SSG 7650
- Processindustri
- Kemisk industri
- Energiproduktion
- Petrokemisk industri
- Offshore
- Oljelagring och raffinaderier

## AMA-text

### PSB.2 Vridspjällventiler

Vridspjäll 2281- i rostfritt stål med PTFE-tätning, montage mellan flänsar. Toppfläns enl. ISO 5211 för enkel montering av don. Spjällskivan är monterad trippel-excentrisk och lämnar sätet omgående vilket resulterar i minimalt slitage av tätningsringen. För skogsindustri, petrokemisk industri, kemisk industri samt offshore.

## Kvalitetssäkring

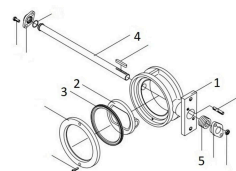
AFS 2023:5, ATEX 94/9/EG, PED 2014/68/EU

**Produkten är CE-märkt**

**Märkning på produkt:** Fabrikat, DN, PN, material och flödespil.

## Detaljförteckning

Pos	Komponent	Material
1	Ventilhus	Syrafast stål AISI 316 (1.4408, CF8M)
2	Spjällskiva	Syrafast stål AISI 316 (1.4408, CF8M)
3	Säte	PTFE (polytetrafluoreten)
4	Axel	Rostfritt stål (1.4460)
5	Packbox	Grafit



## Mått och vikt

Dimensionsområde (DN): 80 - 500

### Mått

DN	A	B	Nettovikt (kg)
80	46	236	8
100	52	251	9
125	56	271	12
150	56	386	19
200	60	414	25
250	68	487	39
300	78	526	52

## Funktion och konstruktion

Mjuktätande vridspjällventil med trippel-excentriskt placerad spjällskiva och tvådelad axel, utbytbar sätesring. Toppfläns för montering av manöverdon

## Tekniska data

**Huvudmaterial:** Rostfritt stål

**Huvudmaterialkod:** Syrafast stål AISI 316 (1.4408, CF8M)

**Ingående material:** Rostfritt stål, Övrigt

**Ingående materialkod:** Syrafast stål AISI 316 (1.4408, CF8M), PTFE (polytetrafluoreten)

**Temperatur (°C):** -40 - 150

**Temperatur noteringar:** Högre temperaturer på förfrågan.

**Tryckklass (PN):** 10 - 25

**Anslutning:** Flänsad EN1092

**ETIM klassning:** EC010910 - Vridspjällsventil (Drosselventil)

**BK04 kod:** 20706 Vridspjäll

## Installation och underhåll

**Flödesriktning:** Dubbelriktad

**Möjlig montageposition:** Vertikal, Horisontell

Varning!

Se till att ingen kan skada sig vid provmanövrering av ventilen utanför rörsystemet.

Inga fingrar, händer eller andra kroppsdelar får vara inuti ventilerna när manöverdon är inkopplade.

Montering med pilen i flödesriktning rekommenderas.

Ventilen är avsedd att monteras mellan flänsar enligt följande:

Företagets ledningssystem  
är certifierat av DNV  
ISO 9001 • ISO 14001

# Get into the flow

Din partner i framtidens tekniska utmaningar.  
Med djup kunskap inom flödesteknik skapar vi lösningar som  
möter både dagens krav och morgondagens behov.

**Get into the flow with Armatec.**



**armatec**

info@armatec.se | +46 31 89 01 00 | www.armatec.se