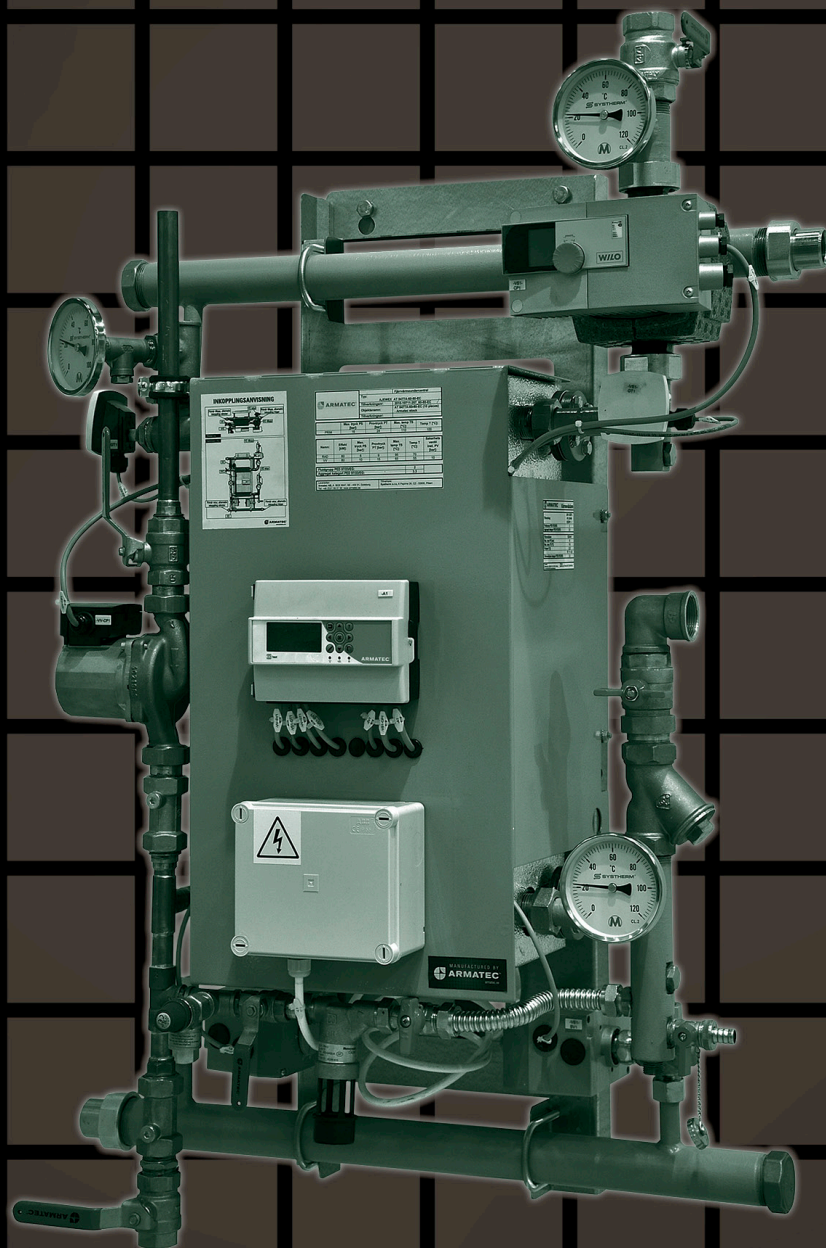


PROBLEM: ONT OM TID OCH UTRYMME
LÖSNING: EN STANDARDISERAD
VÄGGHÄNGD FJÄRRVÄRMECENTRAL
FÖR OPTIMAL PRESTANDA

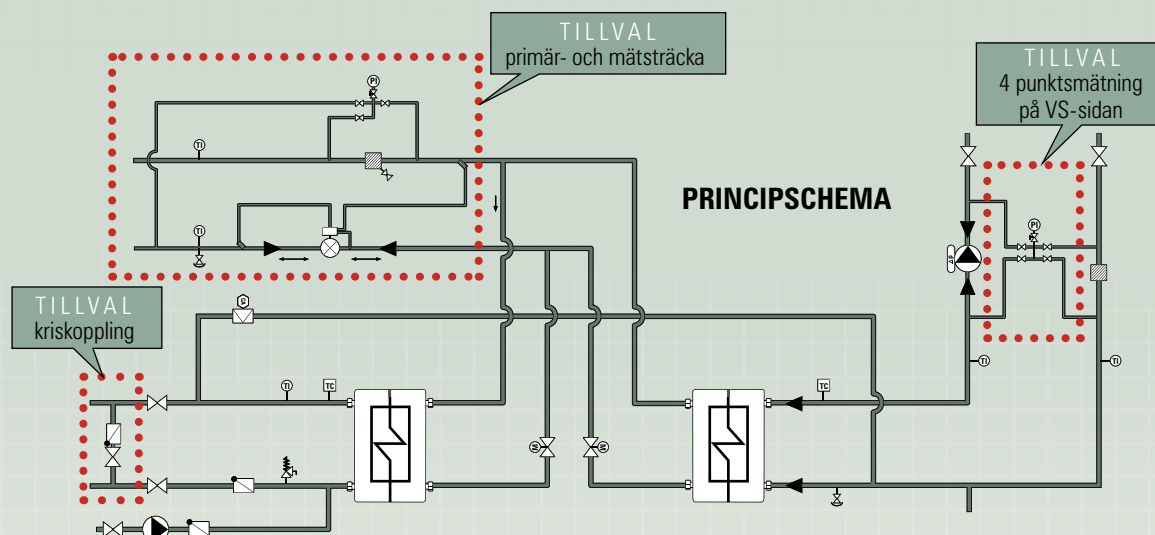


Vägghängda fjärrvärmecentraler AT 8477A

Armatecs standardiserade vägghängda fjärrvärmecentraler har tagits fram med fokus på prestanda, design och kvalitet. Dimensionerad enligt Svensk Fjärrvärmes tekniska bestämmelser F:101. Standardcentralerna är kompletta och finns alltid på lager för omgående leverans.

Armatecs vägghängda fjärrvärmecentraler (AT 8477A) finns i sju effektutföranden för att passa bostadshus mellan 10-50 lägenheter. Fjärrvärmecentralen är enkel att dimensionera och kapaciteten ligger mellan 40-200 kW. Som tillval finns bl.a både mät- och primärkrets, 4 punktmätning på VS-sidan och kriskoppling. Fjärrvärmecentralen levereras med styrsystem AT 8494 EC Heat eller utan styrsystem för extern DUC.

Den kompakta designen är utrymmessparande och smidig att transportera. Utförandet gör den enkel att montera och ger bra åtkomst vid service. Ingående komponenter i Armatecs fjärrvärmecentraler är nog utvalda med hög kvalitet med tanke på lång livslängd.



TEKNISKA DATA

Driftsfall primärkrets sommar/vinter: VP: 65/100 °C, differenstryck: 250/150 kPa

SEKUNDÄRSIDA	STORLEK							
	40-70	60-80	80-100	100-100	120-100	160-130	200-150	
VS 80/60 °C	VVX	IC 25-30	IC 25-40	IC 25-50	IC 28-46	IC 28-56	IC 28-76	IC 28-96
	Effekt VS (kW)	40	60	80	100	120	160	200
	VS flöde (l/s)	0,48	0,72	0,95	1,2	1,4	1,9	2,4
	DN-Kv värde	15-1,0	15-1,0	15-1,6	15-2,5	15-2,5	15-2,5	20-4
	Pump Wilo STRATOS	ECO 25/1-5	25/1-6	25/1-6	25/1-8	25/1-8	30/1-12	30/1-12
DN VS	32	32	32	40	40	50	60	
VV 55 °C KV 10 °C	Antal lägenheter	10	15	20	25	30	40	50
	VVX	IC 25-30	IC 25-40	IC 25-40	IC 25-40	IC 25-40	IC 25-50	IC 25-60
	Effekt VV (kW)	70	80	100	100	100	130	150
	VV flöde (l/s)	0,37	0,42	0,53	0,53	0,53	0,7	0,8
	Kv värde	15-1,0	15-1,0	15-1,6	15-1,6	15-1,6	15-2,5	15-2,5
DN VV	25	25	32	32	32	32	32	

Tekniska data för andra vattentemperaturer på VS-sidan enl tabell nedan.

VS 60/40 °C	Effekt VS (kW)	40	60	80	100	120	160	200
	VS flöde (l/s)	0,48	0,72	0,95	1,2	1,4	1,9	2,4
	DN-Kv värde	15-0,63*	15-1,0	15-1,0*	15-1,6*	15-1,6*	15-2,5	15-2,5*
VS 60/45 °C	Effekt VS (kW)	30	47	60	75	90	120	150
	VS flöde (l/s)	0,48	0,75	0,95	1,2	1,4	1,9	2,4
	DN-Kv värde	15-0,63*	15-0,63*	15-1,0*	15-1,0*	15-1,6*	15-2,0*	15-2,0*

*Armatec rekommenderar att byta styrventil på VS-sidan enligt tabell

Solutions for...

Där det finns problem, finns också möjligheten till en lösning. Att hitta dessa lösningar är vår uppgift.

Var och en av oss har specialistkunskap, vissa är nischade och andra har bredare kompetensområde. Tillsammans har vi den kunskap som behövs för att lösa dina problem.

Vår metod bygger på teknisk kompetens, erfarenhet och engagemang. Dessutom bryter vi gärna mönstret och tänker nytt och annorlunda. På så vis kan vi erbjuda effektivare lösningar både på nya och gamla problem.

Det är alltid våra kunder som avgör om vi håller vad vi lovar. Välkommen att testa oss du också. Det kan bli lösningen på dina problem.

Armatec - Göteborg
Box 9047 400 91 Göteborg

Besöksadress: A. Odhners gata 14 421 30 Västra Frölunda
Telefon: 031-89 01 00 Fax: 031-45 36 00
E-mail info@armatec.se www.armatec.com

Armatec - Malmö
Östra Farmvägen 15B
212 16 Malmö

Telefon: 040-600 95 00 Fax: 040-600 95 05
E-mail: info@armatec.se www.armatec.com

Armatec - Stockholm
Vretenborgsvägen 20
126 30 Hägersten

Telefon: 08-794 06 70 Fax: 08-18 79 00
E-mail: info@armatec.se www.armatec.com

Armatec - Örebro
Radiatorvägen 11
702 27 Örebro

Telefon: 019-601 90 30 Fax: 019-601 90 35
E-mail: info@armatec.se www.armatec.com

