



Rätt mätt mängd?

Vi har vattenmätaren som ser till att VA-verket får betalt för varje droppe



ARMATEC™

Kunskap och nytänkande inom värme, kyla och process.

Kallvattenmätare typ ringkolv

AT 7420A (metall) / AT 7430A (komposit)

Mätare för småhus och flerbostadshus. Torrlöpande volymetrisk, typ ringkolv.

- ✓ Extremt lågt startvärde, ner till två liter per timma för mätare storlek Q₃4
- ✓ Kan installeras både horisontellt och vertikalt eller med räkneverket åt sidan
- ✓ Mätaren går aldrig mot plus under utesittningstiden
- ✓ Förberedd för fjärravläsning via puls, M-Bus eller radio

Tryckklass: PN 16
Max.temperatur: 40 °C
Ratio (Q₃/ Q₁): R160



Permanent flöde Q ₃	För max antal lägenheter*	Anslutning	Bygglängd	Artikelnummer	RSK-nummer
2,5 m ³ /h	2	DN 15	110 mm	AT 7420A15-2,5	518 20 05
4 m ³ /h	15	DN 20	190 mm	AT 7420A20-4	518 20 06
4 m ³ /h	15	DN 20	190 mm	AT 7420A20-4KG***	
4 m ³ /h	15	DN 20	190 mm	AT 7430A20-4**	518 20 09
4 m ³ /h	15	DN 20	190 mm	AT 7430A20-4KG**/***	
10 m ³ /h	44	DN 25	260 mm	AT 7420A25-10	518 20 07
10 m ³ /h	44	DN 25	260 mm	AT 7420A25-10KG***	
16 m ³ /h	104	DN 40	300 mm	AT 7420A40-16	518 20 08
16 m ³ /h	104	DN 40	300 mm	AT 7420A40-16KG***	

*) Parallellkopplade mätare bör väljas för lättare hantering, minskade avbrott och längre utesittningstid. **) Mätarhus i komposit. ***) Drickbart utförande.

Tillbehör till AT 7420A/AT 7430A

Beskrivning		Artikelnummer	RSK-nummer
Mätarkopplingar:	DN15 - 40	AT 7056A...(2 st./mätare)	
Kulventiler:	DN15 - 40	AT 3605... (2 st./mätare)	
Passbitar:	DN20 DN25 DN40	AT 7055-190 (till Q 4, 190 mm) AT 7590P25-260 (till Q 10, 260 mm) AT 7590P40-300 (till Q 16, 300 mm)	
Vattenmätarkonsoler:	Q ₃ 4 - Q ₃ 16	AT 7358...	
Parallellkoppel för kallvattenmätare:	2 - 4 mätare, Q ₃ 4 - Q ₃ 16	AT 7360A...	
Fjärravläsningsmoduler:	M-Busgivare med programmerbar puls Pulsgivare - Pulstal 1 liter/puls - Pulstal 10 liter/puls - Pulstal 100 liter/puls Radiosändare	AT 7275HRI-B1-12-D1 AT 7275HRI-A1-D1 AT 7275HRI-A1-D10 AT 7275HRI-A1-D100 AT 7087.../AT 7275...	518 20 47 518 20 44 518 20 45 518 20 46

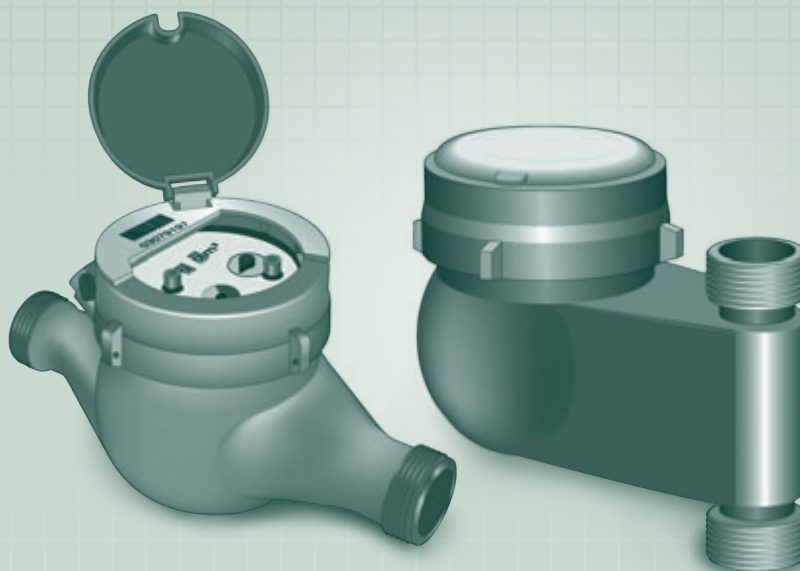
Kallvattenmätare typ vinghjul

AT 7050B / AT 7053B

Mätare för småhus och flerbostadshus. Våtlöpande flerstrålig, typ vinghjul.

- ✓ Kan installeras horisontellt (AT 7050B) eller vertikalt (AT 7053B)
- ✓ Förberedd för fjärravläsning via puls, M-Bus eller radio

Tryckklass: PN 16
Max.temperatur: 40 °C
Ratio (Q₃/ Q₁): R80



Permanent flöde Q ₃	För max antal lägenheter*	Anslutning	Bygglängd	Artikelnummer	RSK-nummer
4 m ³ /h	15	DN 20	190 mm	AT 7050B20-4	518 15 99
4 m ³ /h	15	DN 20	220 mm	AT 7050B20-4-220	
4 m ³ /h	15	DN 20	190 mm	AT 7053B20-4**	
10 m ³ /h	44	DN 25	260 mm	AT 7050B25-10	518 15 40
10 m ³ /h	44	DN 25	260 mm	AT 7053B25-10**	
16 m ³ /h	104	DN 40	300 mm	AT 7050B40-16	518 15 73
16 m ³ /h	104	DN 40	300 mm	AT 7053B40-16**	

*) Parallellkopplade mätare bör väljas för lättare hantering, minskade avbrott och längre utesittningstid. **) Vertikalt montage, stigrörsutförande

Tillbehör till AT 7050B

Beskrivning	Artikelnummer	RSK-nummer
Mätarkopplingar:	DN15 - 40 AT 7056A... (2 st./mätare)	
Kulventiler:	DN15 - 40 AT 3605... (2 st./mätare)	
Passbitar:	DN20 AT 7055-190 (till Q 4, 190 mm) DN25 AT 7590P25-260 (till Q 10, 260 mm) DN40 AT 7590P40-300 (till Q 16, 300 mm)	
Vattenmätarkonsoler:	Q ₃ 4 - Q ₃ 16 AT 7358...	
Parallellkoppel för kallvattenmätare:	2 - 4 mätare, Q ₃ 4 - Q ₃ 16 AT 7360A...	
Fjärravläsningsmoduler:	M-Busgivare med programmerbar puls Pulsgivare - Pulstal 1 liter/puls AT 7275HRI-A1-D1 518 20 44 - Pulstal 10 liter/puls AT 7275HRI-A1-D10 518 20 45 - Pulstal 100 liter/puls AT 7275HRI-A1-D100 518 20 46 Radiosändare AT 7087.../AT 7275...	

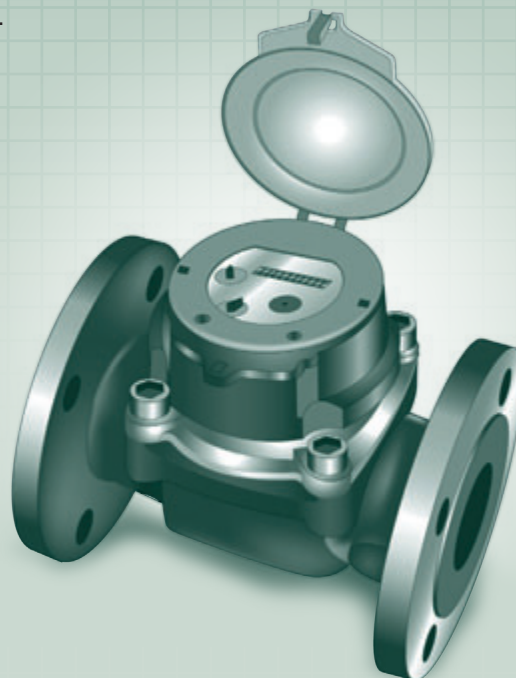
Kallvattenmätare typ MeiStream

AT 7110A

Turbinmätare för t.ex. distributions- och pumpanläggningar.

- ✓ Friflytande turbinenhet vilket medför låg friktion
- ✓ Kan installeras både horisontellt och vertikalt
- ✓ Förberedd för fjärravläsning via puls, M-Bus eller radio

Tryckklass: PN 16
Max.temperatur: 50 °C
Ratio (Q_3/ Q_1): R100
Raksträcka: 3 x DN före



Permanent flöde Q_3	Anslutning	Bygglängd	Artikelnummer	RSK-nummer
25 m ³ /h	DN 50	200 mm	AT 7110A50-200*	518 16 04
25 m ³ /h	DN 50	270 mm	AT 7110A50-270**	518 16 05
40 m ³ /h	DN 65	200 mm	AT 7110A65-200*	518 16 06
40 m ³ /h	DN 65	300 mm	AT 7110A65-300**	518 16 07
63 m ³ /h	DN 80	225 mm	AT 7110A80-225*	518 16 08
63 m ³ /h	DN 80	300 mm	AT 7110A80-300**	518 16 09
100 m ³ /h	DN 100	250 mm	AT 7110A100-250*	518 16 10
100 m ³ /h	DN 100	360 mm	AT 7110A100-360**	518 16 11
250 m ³ /h	DN 150	300 mm	AT 7110A150-300*	518 16 13
250 m ³ /h	DN 150	500 mm	AT 7110A150-500**	518 16 14

*) Motsvarar WP - bygglängd **) Motsvarar WS - bygglängd

Tillbehör till AT 7110A

Beskrivning	Artikelnummer	RSK-nummer
Fjärravläsningsmoduler: M-Busgivare med programmerbar puls - DN 50-125 (100 liter/puls)* - DN 150 (1000 liter/puls)* Radiosändare Optisk givare	AT 7275MEI-B1D100K1	518 16 15
	AT 7275MEI-B1D1000K2	518 16 16
	AT 7087SCOUT-MEI...	
	AT 7275PDY...	

*vid leverans, kan omprogrammeras

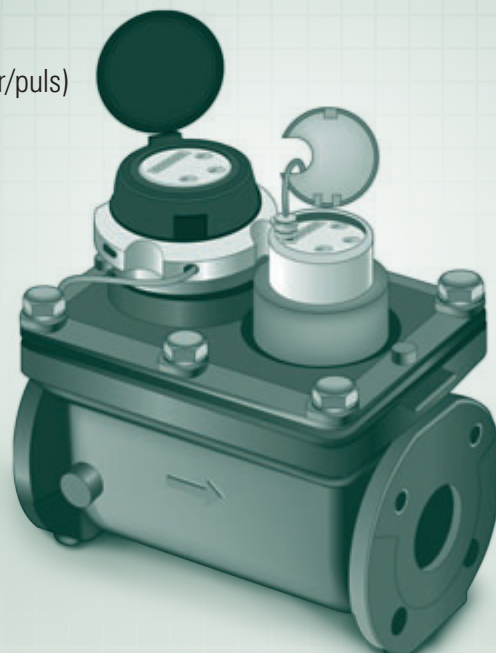
Kallvattenmätare typ MeiTwin

AT 7188A

Kombinationsmätare för t.ex. industrier och sjukhus (med stora belastningsvariationer).

- ✓ Kan installeras både horisontellt och vertikalt
- ✓ Kräver raksträcka endast före mätaren
- ✓ Inbyggd pulsgivare på både huvud- och bimätare (2 st à 100 liter/puls)

Tryckklass: PN 16
Max.temperatur: 50 °C
Noggrannhetsklass: Klass C (bimätare)
Raksträcka: 5 x DN före



Nominellt flöde huvudmätare q_n	Nominellt flöde bimätare q_n	Anslutning	Bygglängd	Artikelnummer
15 m ³ /h	2,5 m ³ /h	DN 50	270 mm	AT 7188A50P100
25 m ³ /h	2,5 m ³ /h	DN 65	300 mm	AT 7188A65P100
40 m ³ /h	2,5 m ³ /h	DN 80	300 mm	AT 7188A80P100
60 m ³ /h	2,5 m ³ /h	DN 100	360 mm	AT 7188A100P100
150 m ³ /h	10 m ³ /h	DN 150	500 mm	AT 7188-150*

*) I utförande WPVD

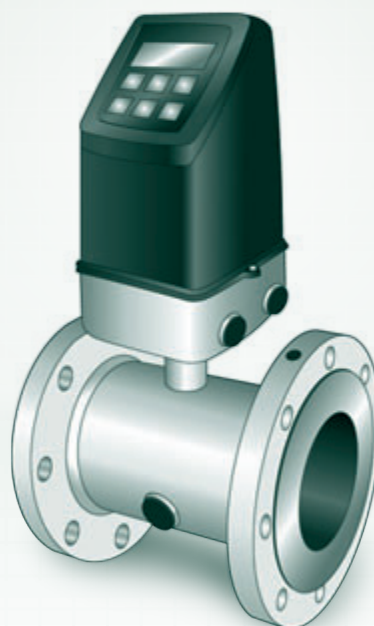
Flödesmätare typ MAGFLO

AT 7185

Mätare för ledande vätskor tex. kall-, het- och avloppsvatten

- ✓ Magnetisk induktiv
- ✓ Dimensioner DN 50-1200
- ✓ Pulsutgång

Tryckklass: PN 10/16
Max.temperatur: 70 °C (högre temp. = option)
Raksträcka: 5 x DN före, 2 x DN efter



Att instrumentet, som registrerar förbrukningen, mäter noggrant och är långtidsstabil är en förutsättning. Med ett instrument, som dessutom mäter redan vid mycket låga flöden, kan det vatten, som tidigare passerade utan att mätas, debiteras respektive kund.

Vi på Armatec har lång erfarenhet av mätning och kan erbjuda noggranna och tillförlitliga vattenmätare för de flesta mätsituationer.

I vårt sortiment hittar du ett stort utbud av mätare, såväl mekaniska som statiska, av både ultraljud- och magnetiskt induktiv typ. Förutom mätare finns även reservdelar och tillbehör såsom kopplingar, konsoleter och packningar mm.

Dessutom har vi fjärravläsningsutrustning som överför mätvärden trådbundet eller trådlöst ända fram till din PC. Med fjärravläsning slipper du läsa av mätaren direkt på sifferverket vilket underlättar vid t.ex. brunnsmätning.

Mer detaljerade tekniska specifikationer hittar du på www.armatec.com under rubriken Produkter.

Med det nya Mätinstrumentdirektivet (MID) följer nya beteckningar på flödesgränser mm. Nedan finns en tabell för att underlätta översättning av dessa flödesgränser. Här hittar du också en dimensioneringstabell för flerbostadshus.

Att välja rätt mätare, rätt givare och övriga tillbehör är inte alltid helt enkelt. Denna skrift är en hjälp på vägen när du skall välja mätare och tillbehör från Armatec. Är det något som är oklart så hör gärna av dig till oss så hjälper vi till.

Flödesgränser MID

Permanent flöde Q_3 (MID)	Nominellt flöde q_n KVMD (EEG)
2,5 m ³ /h	1,5 m ³ /h
4 m ³ /h	2,5 m ³ /h
10 m ³ /h	6 m ³ /h
16 m ³ /h	10 m ³ /h

Permanent flöde Q_3 (MID)	Nominellt flöde q_n KVMD (EEG)
25 m ³ /h	15 m ³ /h
40 m ³ /h	25 m ³ /h
63 m ³ /h	40 m ³ /h
100 m ³ /h	60 m ³ /h
160 m ³ /h	100 m ³ /h
250 m ³ /h	150 m ³ /h

Dimensioneringstabell för flerbostadshus*

Q_3	Motsvarar Q_n	Antal mätare	Flöde m ³ /h vid tryck- förlust 1 bar	Flöde l/s vid tryck- förlust 0,5 bar	Flerbostadshus, antal lägenheter	Enbostadshus, antal hus per grupp	Årsförbrukning max m ³ /år
4	2,5	1	7	1,37	15	13	
4	2,5	2	14	2,75	50	44	3000
4	2,5	3	21	4,12	91	80	12000
4	2,5	4	28	5,50	136	119	18000

10	6	1	13	2,55	44	38	
10	6	2	26	5,11	123	108	22000
10	6	3	39	7,66	211	185	40000
10	6	4	52	10,21	305	267	60000

16	10	1	23	4,52	104	91	
16	10	2	46	9,04	261	228	50000
16	10	3	69	13,55	432	378	80000
16	10	4	92	18,07	610	534	110000

* vid dimensionering av höghus eller vid extremt låga vattentryck se tabell i Svenskt Vattens publikation P100

Mätarhus i komposit

Vi kan erbjuda mätarhus i komposit, en glasfiberarmerad semi-kristallin polyamid med låg vikt och hög hållfasthet som dessutom sparar miljön under tillverkningen. Energiförbrukningen är hela 3,5 gånger lägre än vid produktion av mätare i metall och vid komposit-tillverkning används inga tungmetaller eller skärvätskor.



Fjärravläsningsmoduler

Det kan vara svårt att få tillträde till mätaren, den kan sitta obekvämt placerad, t.ex. i en brunn, eller behöva läsas av i en fastighet där det är svårt att få tillträde till mätaren. Med hjälp av fjärravläsningsmodulen kan du läsa av mätaren antingen via M-bus, puls eller radio. Våra mätare är förberedda för fjärravläsning. Detta gör det enkelt att komplettera mätaren med fjärravläsning i efterhand.



Insamlingsutrustning

Vårt sortiment omfattar även masterenheter, dataloggers, omvandlare mm för M-bussystem (AT 7530). Vi har även enklare PC-mjukvara för export av mätdata till Excel. Armatecs pulsräknare AT 7096A har fem pulsingångar för summering av pulser samt volymvisning direkt i sin display.



Kan du läsa av vattenmätaren utan att lämna bilen?

Vill du förenkla avläsning av t.ex. brunns- och hushållsmätare? Gå över till mätaravläsning via radio. Armatec har kompletta radiosystem där man antingen åker runt i sin bil och läser av en eller flera mätare på en gång alternativt får mätvärden direkt in till befintlig PC på sitt kontor.





Detta är Armatec

Kunskap, nytänkande och engagemang.

Det är vad som krävs för att leda utvecklingen inom värme, kyla och process.

Kunskap baseras på erfarenhet.

Nytänkande handlar om att se och göra saker som ingen annan ser och gör.

Engagemang innebär att överträffa det förväntade.

Samtidigt vet vi att det är våra kunder som avgör om vi verkligen lever som vi lär.

Det är ni som är måttstocken på vår kunskap, vårt nytänkande och engagemang.

Det är ni som avgör om vi leder utvecklingen.

Välkommen att testa oss.

Armatec - Göteborg
Box 9047 400 91 Göteborg
Besöksadress: A. Odhners gata 14 421 30 Västra Frölunda
Telefon: 031-89 01 00 Fax: 031-45 36 00
E-mail: info@armatec.se www.armatec.com

Armatec - Malmö
Östra Farnvägen 15B
212 16 Malmö
Telefon: 040-600 95 00 Fax: 040-600 95 05
E-mail: info@armatec.se www.armatec.com

Armatec - Stockholm
Vretenborgsvägen 20
126 30 Hägersten
Telefon: 08-794 06 70 Fax: 08-18 79 00
E-mail: info@armatec.se www.armatec.com

Armatec - Örebro
Radiatorvägen 11
702 27 Örebro
Telefon: 019-601 90 30 Fax: 019-601 90 35
E-mail: info@armatec.se www.armatec.com