

Backventil

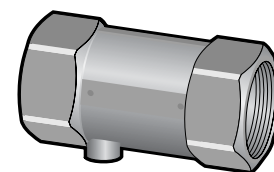
typ EA - vätskekategori 2

AT 1159

Dimensionsområde G 3/8 - G 2 8 - 54 mm.	PN 10	Temperaturområde Max 95 °C	Material Mässing DZR
--	-----------------	--------------------------------------	--------------------------------

Användningsområde

För att skydda dricksvattensystemet internt och externt mot hävertåterströmning och övertrycksåterströmning. Skyddstäckning för vätska kategori 1-2. Återströmningsskyddet är av typ EA i enlighet med SS-EN 1717.



AT 1159

Programtext

PSG.26 Återströmningsskydd med kontrollerbar backventil typ EA

Backventil, kontrollerbar, av avzinkningshärdig mässing

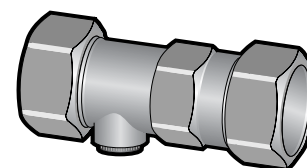
AT 1159-xx inv. gänga

AT 1159-xxK klämringskoppling

AT 1159-xxL lödkoppling.

AT 1159-xxP presskoppling

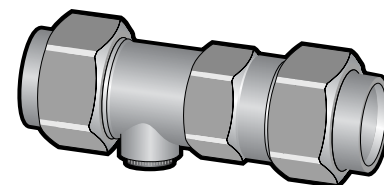
AT 1159-xxM koplett skyddsmodul inkl. kulventil med inv. gänga



AT 1159-xxK

Detaljförteckning

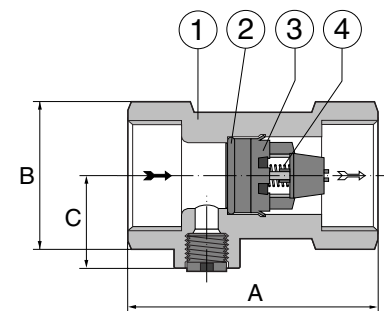
1	Hus	avzinkningshärdig mässing
2	Tätningring	NBR/SBR
3	Kägla med styrning	POM polymer
4	Fjäder	rostfritt stål SIS 2333



AT 1159-xxL

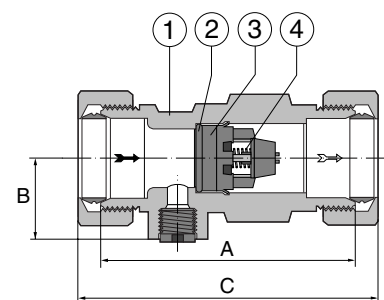
Mått och vikt

AT 1159 med invändig gänga							
Ansl.	G 3/8	G 1/2	G 3/4	G 1	G 1 1/4	G 1 1/2	G 2
A	46	46	70	74	84	101	113
B	28	28	46	46	54	59	70
C	17	17	25	25	30	34	39
Vikt	0,14	0,10	0,43	0,33	0,5	0,75	0,95



AT 1159

AT 1159-xxK med klämringskoppling							
Ansl.	8	10	12	15	18	22	28
A	58	58	58	58	60	60	72
B	17	17	17	17	18	18	25
C	61	63	60	62	74	78	92
Vikt	0,11	0,14	0,12	0,14	0,45	0,40	0,55

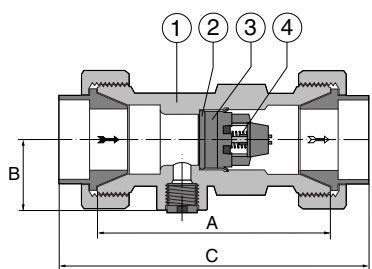


AT 1159-xxK

Backventil

typ EA - vätskekategori 2

AT 1159



AT 1159-xxL

AT 1159-xxL med lödkoppling


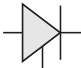
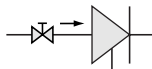
Ansl.	15	18	22	28	35	42	54
A	55	58	58	72	83	92	114
B	17	17	17	26	32	36	41
C	92	98	98	120	132	150	173
Ansl. gga.	M26x1,5	M34x1,5	M34x1,5	M40x2	M50x2	M55x2	M70x2
Vikt	0,24	0,39	0,36	0,58	0,9	1,24	2,10

Mått i mm, vikt i kg.

Funktion och konstruktion

Ventilen har fjäderbelastad kägla, vilket medför att den kan installeras i valfritt inbyggnadsläge, samt att den stänger innan mediaströmmen vänder.

För att backventilen 1159 skall uppfylla kravet enligt SS-EN1717 som skyddsmodul typ EA, måste alltid en avstängningsventil vara monterad strax före backventilen. Detta är nödvändigt för att kontroll skall vara möjlig att genomföra. Backventilen tillhör typ EA och ger skyddstäckning för vätska t.o.m. kategori 2. Ventilen har ett utlopp uppströms, vilket är försett med propp. Utloppet används för att kontrollera backventilens funktion och täthet.

	Skyddsmodul Symbol	Vätskekategori 1 Vatten avsett för konsumtion och kommer direkt från ett ledningssystem för dricksvatten.
	Skyddsdon Grafisk symbol	Vätskekategori 2 Vätska som inte medför hälsorisk. Vätskan kännetecknas av att vara lämpad för konsumtion, men kan ha undergått förändring i smak, lukt, färg eller temperatur.
	Skyddsmodul Grafisk symbol	

Tekniska data

Heldragen linje i tryckfallsdiagrammet avser fullt öppen ventil. Streckad linje avser ventil under öppning.

Tryck och temperatur

Skyddsdon	Skyddsmodul	DN/Ansl.	Arb.tryck	Arb.temp.
AT art.nr	AT art. nr.		max bar	°C
1159	1159xxM	G 3/8-G 2	10	95
1159xxK	-	8-28	10	95
1159xxL	-	15-54	10	95

Rätten till ändringar utan föregående meddelande förbehålls.
Armatec ansvarar inte för eventuella tryckfel eller misstänkt.
Dokumentet får kopieras endast i sin helhet.

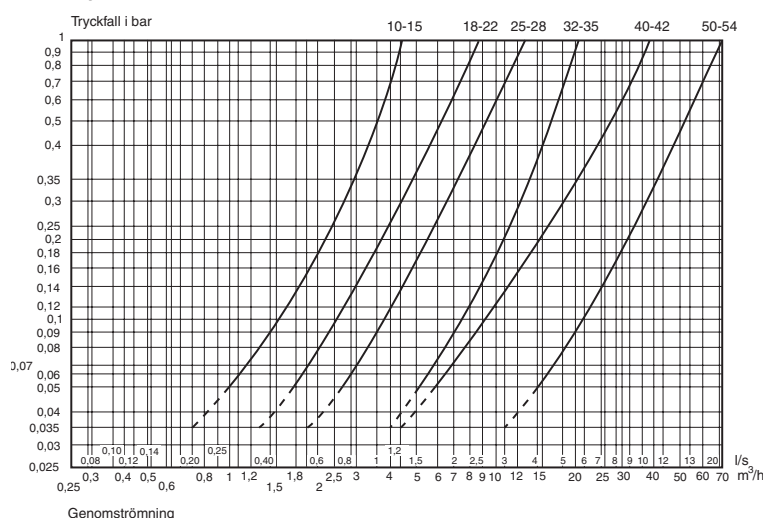


Backventil

typ EA - vätskekategori 2

AT 1159

Tryckfall för vatten



Tillbehör och varianter

Vid behov av större dim. väljs Kontrollerbar backventil AT 1161. Backventilerna är i utförande med fläns DN 50-200. För att denna backventil skall uppfylla kravet enligt SS-EN1717 som skyddsmodul typ EA, måste alltid en avstängningsventil vara monterad strax före backventilen.

AT 1159 finns även med presskoppling AT 1159-xxP, ansl. 15-54 mm.

Installation

Kontroll

Det finns inget krav på årlig kontroll för skyddsmodul typ EA, men kontroll skall vid behov vara möjlig att utföra. Kontroll utförs enligt följande:

1. Stäng ventilen som är monterad före backventilen. Tillse att bakomliggande vattentryck är bibehållet.
2. Lossa kontrolluttagets propp med insex nyckel
3. Vatten mellan ventilens tätning och backventilens kägla dränerar.
4. Om dränering upphör håller backventilen tätt.

Märkning

Fabrikat, material, dimension samt pil som visar flödesriktning.

Beställningsnyckel

Exempel: AT 1159-22K

AT 1159	-22	K
Fig. nr.	DN	Anslutning/utförande
	10-50	Invändig gänga (standard)
	8-28	K=klämringskoppling
	15-54	L=lödkoppling
	15-54	P=presskoppling
	10-50	M=skyddsmodul inkl. kulventil (endast inv.gänga)