

Luftavskiljare alt. partikelavskiljare

Pneumatex Zeparo Omni

AT 8070A

Dimensionsområde DN 50-300	PN 10	Temperaturområde 0-110 °C	Material Stål
--------------------------------------	-----------------	-------------------------------------	-------------------------

Användningsområde

För automatisk avskiljning och avledning av luft, även s.k. mikrobubblor, alternativt fasta partiklar och slam i värme- och kylsystem där fluiden är vatten. Kan även, vid utökad uppsikt, monteras i system med blandningar av vatten/glykol och vatten/etanol. Dock ej i system med blandningar av vatten/salter.

Programtext

PSF.141 Avledare för luft

Automatisk luft- alt. partikelavskiljare AT8070A...av stål, PN10, med helistill gas- och partikelseparator och smutsskyddad mekanism. Vid montage vändbar för max funktion som luftavledare alt. omvänd som partikelavskiljare.

Kvalitetssäkring

Uppfyller AFS 1999:4, 8§ och skall inte CE-märkas. Samtliga avskiljare är funktions- och täthetsprovade.

Detaljförteckning

- 1 Hus och ändrar av stål, med svetsändar alternativt flänsar PN16. Huset är, vid inmontering, vändbart för funktionsval, luftavskiljare eller partikelavskiljare.
- 2 Luftavledare av mässing med inbyggd 3-vägsventil för avstängning och manuell avluftning. Med avledningsmekanism i läcksäkert utförande.
- 3 Gas- och partikelseparator helistill avskiljer optimalt de fria gasbubblorna, inkl. mikrobubblor och partiklar, från fluiden.
- 4 Renspolningsventil, vinkelmonterad för max effektivitet vid renspolning.

Mått och vikt

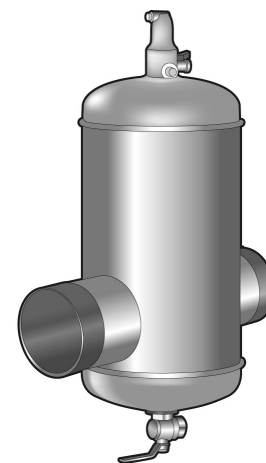
Ansl.	50	65	80	100	125	150	200	250	300
A Svetsända	336	336	456	461	623	623	763	878	993
A Fläns	350	350	470	475	635	635	775	890	1005
B	632	632	753	753	925	925	1106	1356	1616
C	168	168	219	219	324	324	406	508	610
D	434	434	520	520	639	639	778	965	1178
E	60,3	76,1	88,9	114,3	139,7	168,3	219,1	273,0	323,9
Vikt	19	20	37	38	66	68	122	187	250

Funktion och konstruktion

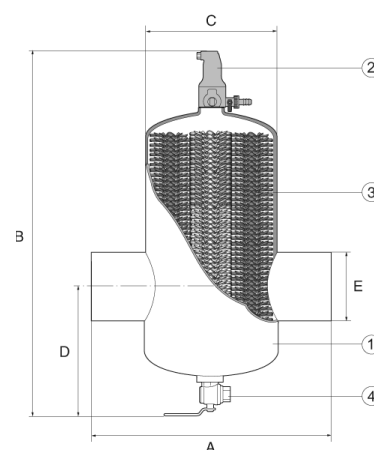
Inmonterad med primärfunktion som luftavledare:

När fluiden flödar in i avskiljningshuset minskar hastigheten och fria gasbubblor avskiljs optimalt när de passerar genom separatorn helistill. Avskilda bubblor lyfter och kommer in i flottörhuset. Vätskenivån sänks och flottören sjunker. Då flottören, som är sammanlänkad med avledningsmekanismen via en kedja, har nått en viss lågnivå, påverkas mekanismen och luft kan strömma ut i det fria. När flottören åter stiger stänger mekanismen. Luftkammarens stora volym och speciella utformning gör att vätskenivån aldrig kan nå avledningsmekanismen, även om luften i kammaren komprimeras till 10 bar.

På överdelen finns en signalgul plastskruv monterad. Denna skruvas i utloppshålet, som tillfällig avtätning, om vatten varaktigt kommer ur utloppet.



AT 8070A



Inmonterad med primärfunktion som partikelavskiljare:

När fluiden flödar in i avskiljningshuset minskar hastigheten och partiklar och slam avskiljs optimalt när de passerar genom separatoren helistill. De avskilda partiklarna sjunker och hamnar på botten. Genom renspolningsventilen kan avskiljaren enkelt renspolas under drift.

Tekniska data

Ansl.	50	65	80	100	125	150	200	250	300
Max flöde m ³ /h	8	15	20	30	50	75	125	200	275
Tryckfall bar	0,015	0,020	0,018	0,013	0,016	0,017	0,018	0,019	0,018

Ovanstående värden gäller vid max hastighet 1 meter/sekund.

Tillbehör och varianter

I Zeparo-programmet finns även mindre dimensioner i mässing. Se produktblad AT8072A eller AT8079.

Installation

I värmesystem - i framledningen, så nära värmaren som möjligt.

I kylsystem - i returledningen innan kylaren.

Underhåll och reservdelar

För säker drift och bästa funktion skall avskiljaren regelbundet kontrolleras och eventuellt renspolas.

Märkning

Är märkt med dimension, max. drifttryck, typnummer samt tillverkarens namn.

Beställningsnyckel

Exempel: AT 8070A50				
	Med svetsändar		Med flänsar	
Ansl.	AT-nr	RSK-nr	AT-nr	RSK-nr
50	8070A50		8070AF50	
65	8070A65		8070AF65	
80	8070A80		8070AF80	
100	8070A100		8070AF100	
125	8070A125		8070AF125	
150	8070A150		8070AF150	
200	8070A200		8070AF200	
250	8070A250		8070AF250	
300	8070A300		8070AF300	