

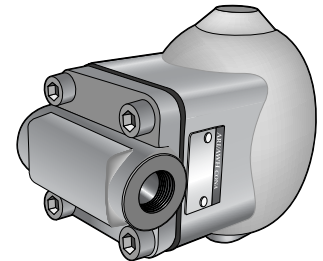
Dimensionsområde G 1/2-1	PN 16	Temperaturområde Max 300 °C	Material Stål
------------------------------------	-----------------	---------------------------------------	-------------------------

Användningsområde

Dränering av huvud- och ångledningar, fördelningslådor samt för processapparater med krav på kondensatavledning vid ångans mättnings temperatur, vilket eliminerar uppdamning av kondensat.

Exempel:

Separator
Värmeväxlare
Varmvattenberedare
Kokgrytor, speciellt för låga ångtryck
Autoklaver
Oljeförvärmare
Ångledningar
Lågpunkter



AT 4490B

Kvalitetssäkring

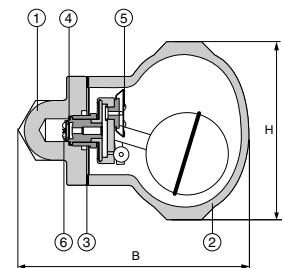
Intyg enligt EN 10204 typ 2 eller 3.1B (måste begäras vid beställning).

CE-märkning

Uppfyller kraven enligt AFS 1999:4, direktivet för tryckbärande anordningar, enligt modul H.

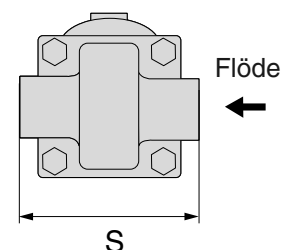
Detaljförteckning

1	Hus	stål	C22.8, 1.0460
2	Lock	segjärn	GGG 40.3, 0.7043
3	Huspackning		CrNi legerad grafit
4	Tätningarring		R-Cu99
5	Kapsel	rostfritt stål	X5CrNi18-10, 1.4301
6	Integrerat returflödesskydd	rostfritt stål	X5CrNi18-10, 1.4301



Mått och vikt

DN/Ansl.	15	20	25
S	95	95	95
B	155	155	155
H	140	140	140
Vikt	4,7	4,9	5,1



Funktion och konstruktion

Mekanisk ångfälla. Arbetar på skillnaden i densitet mellan vätska (kondensat) och gas (ånga).

Avleder kondensatet vid mättnings temperaturen.

Lämplig för varierande tryck och kapacitet.

God avluftningsförmåga vid uppstart.

Ångtät p.g.a. vattenlås.

Finns med alternativa sätesstorlekar för optimering av kapaciteter vid resp. Δp .

Tekniska data

Tryck och temperatur

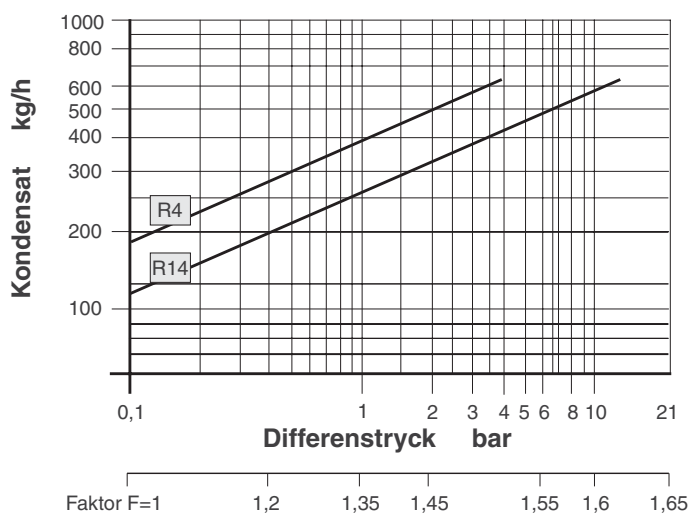
DN	Arbetsstryck Max bar	Arbetstemperatur Max °C	1) Max Δp Bar
15-25	14	300	4, 14

1)Max Dp anges vid beställning.

Dimensionering

Dimensionering

Kapacitet DN15-25



Diagrammet visar kapaciteter för hett kondensat. Kapaciteten för kallt kondensat är summan av diagrammets värde multiplicerat med uppräkningsfaktor F, plus kapaciteten i tabellen kallt kondensat.

Observera att uppräkningsfaktor F och värdet i tabell kallt kondensat, båda är differensstrycksberoende.

Kallt kondensat

Δp i bar	1	2	3	4	5
Flöde vid kallt kondensat ≈ 20°C	280	360	440	490	550

Tillbehör och varianter

Flänsad anslutning se AT 4492B.

Installation

Anslutningsform invändig rörgänga G 1/2, 3/4, 1

Skall alltid installeras med flottörarmen i horisontellplanet.

Märkning

PN, DN, material, fabrikat samt pil för flödesriktning.

Beställningsnyckel

Exempel: AT 4490B15-14		
AT 4490B	15	-14
Fig nr AT 4490B	DN 15 20 25	Max Dp 4 alt 14 bar*

*anges vid beställning