

Mätsträcka

för fjärrvärmecentral

AT 4068

Dimensionsområde DN 32 - 65	PN 16	Temperaturområde Max 120 °C	Material Stål
---------------------------------------	-----------------	---------------------------------------	-------------------------

Användningsområde

Förtillverkad mätsträcka för energi- och tryckmätning på primärsidan i fjärrvärmecentralen med konstruktionsdata 120°C, 16 bar.

Programtext

PSA.1 Ventilrör

Förtillverkad mätsträcka för fjärrvärmecentralens primärsida. Inklusive smutsfilter, ventiler för tryckmätning, avtappning och avluftning, samt manometer med kontrollmanometerventil.

Kvalitetssäkring

I utförande enligt "Fjärrvärmeföreningens råd och anvisningar för anslutning till fjärrvärmesystem".

Detaljförteckning

1	Smutsfilter AT 4048	se separat produktblad
2	Tryckmätare AT 4259-10-25 + kontrolltryckmätarventil AT 1844-10	se separat produktblad
3	Mätventil AT 1870-10	se separat produktblad
4	Renblåsning/avtappning AT 3653 DN 25 resp DN 15	se separat produktblad
5	Avluftning AT 3653-10	se separat produktblad
Material i anslutningsrör: St 37.0, DIN 1626. Svetsfaktor 0,7.		

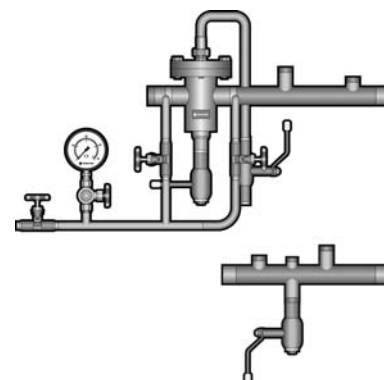
Mått och vikt

DN	32	40	50	65
A	640	640	680	740
B	430	430	430	430
C	230	240	240	250
D	310	310	310	310
E	810	840	900	980
F	160	160	170	180
G	42,4	48,3	60,3	76,1
Max bredd	300	300	320	320
Vikt	24	32	44	50

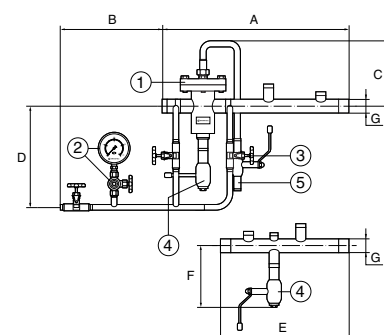
Mått i mm, vikt i kg.

Funktion och konstruktion

Helsvetsad förtillverkad rörkonstruktion som är avpassad för direkt insvetsning i anslutande rörsystem. Kompakt konstruktion med enhetliga mått gör mätsträckan enkel att bygga in i fjärrvärmecentralen. Lättare att planera centralen med standardiserade mått. Med svetsanslutning i samtliga ändar. För största flexibilitet levereras framlednings- respektive returledningsdelen som separerade enheter. Returrörets anslutningsända mot flödesgivarens utloppssida har en rak fri rörända som är 5 x rördimensionen.

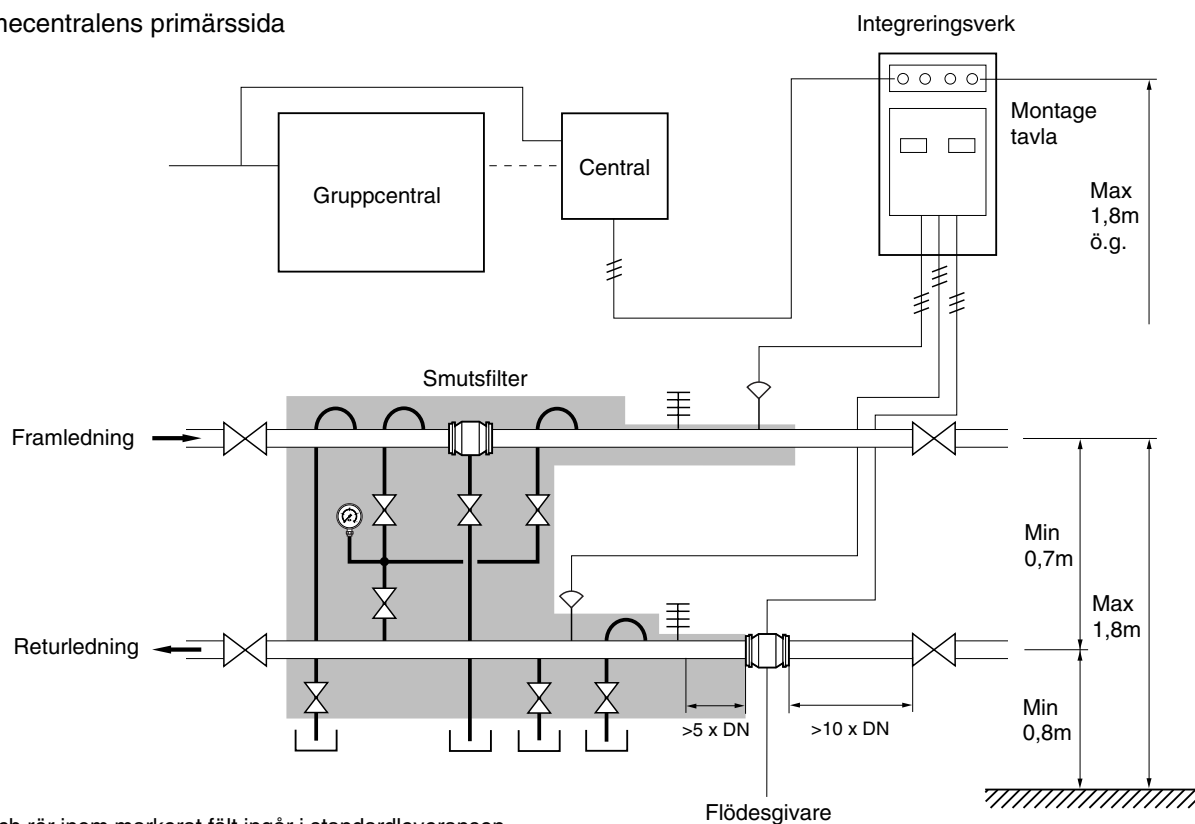


AT 4068



Principkoppling

Fjärrvärmecentralens primärssida



Armatyr och rör inom markerat fält ingår i standardleveransen

Tillbehör och varianter

Kan också levereras helt komplett med värmemängdsmätare inkl. flödesmätare typ ultraljud, temperaturgivare och integreringsverk. Även tillhörande avstängningsventiler kan ingå i denna enhet eller levereras separat.

Installation

Mätsträckan är avsedd för montering på vägg enligt Svenska Fjärrvärmeföreningens anvisningar. Kan valfritt monteras med inkommande rörledningar från vänster eller höger.

Underhåll och reservdelar

Vid förhöjt tryckfall över smutsfiltret kan detta rensas med hjälp av renblåsningsventilen, alternativt kan filterinsatsen demonteras och rengöras. Som reservdelar finns filterinsats och lockpackning.

Märkning

Märkt med DN, PN, fabrikat samt flödesriktning.

Beställningsnyckel

Exempel: AT 4068-50

DN	AT-nr.
32	4068-32
40	4068-40
50	4068-50
65	4068-65