

Tryckmätare

för värme-/kylsystem, klass 1,6

AT 8305, 8306A

Dimensionsområde	PN	Temperaturområde	Material
G 3/8	vid korttidsbelastning hela skalvärdet	max 70 °C	Mässing

Användningsområde

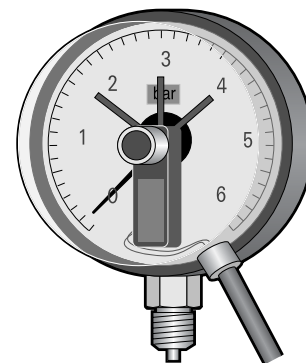
För indikering av rådande tryck i värme-/kylsystem. AT 8306A är försedd med elkontakter för hög- och låglarm.

Programtext

UGC.31 Mätare för tryck, rörmonterade, med analog visning av momentant värde

Tryckmätare AT 8305 försedd med röd indikering för högsta tillåtna tryck. Graderad 0-... bar.

Tryckmätare AT 8306A försedd med elkontakter och röd indikering för högsta tillåtna tryck. Graderad 0-.... bar.



AT 8306A

Kvalitetssäkring

Utförande enligt SMS 1557. Enligt VVA 1993 skall tryckmätare finnas i anslutning till expansionskärlet, pannan eller värmeväxlaren. Högsta tillåtna tryck skall vara utmärkt med rött streck på skalan.

Detaljförteckning

1	Bourdonrör	kopparlegering (mediaberörda delar)
2	Hus	stålplåt
3	Mätverk	mässing
4	Glas	instrumentglas (AT 8306A akrylglas)

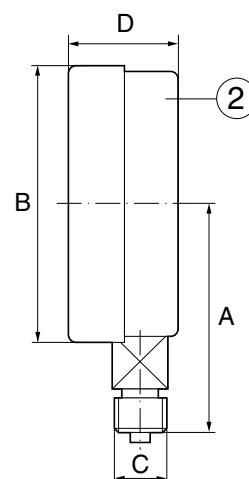
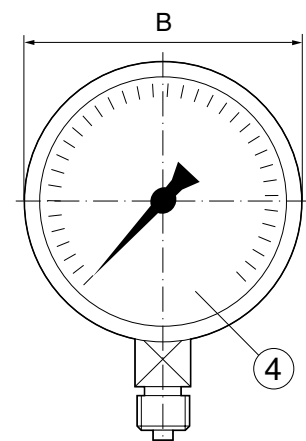
Mått och vikt

A	87
B	100
C	G 3/8
Djup - AT 8305	28
Djup - AT 8306A	93
Mått i mm	

Funktion och konstruktion

Tryckmätaren är av sk bourdonrörstyp, vilket innebär en cirkelformad rörfjäder med ett ovallt tvärsnitt. Systemets tryck påverkar invändigt bourdonröret så att det vid ökande tryck tenderar att räta ut sig. Den fria ändan på bourdonröret utför då en rörelse proportionellt mot det invändiga trycket. Rörelsen växlas sedan via mätverket till en rörelse/indikeringvärde på visartavlan. Tryckmätarna har röd ställbar visare för indikering av högsta tillåtna tryck. AT 8306A är försedd med kontaktvisare för indikering av hög- och låglarm. Utgångarna är av typ potentialfri reläkontakt.

Kontakterna är av typen magnetisk hållkontakt, för att få ett distinkt till- och frånslag.



Tryckmätare

för värme-/kylsystem, klass 1,6

AT 8305, 8306A

Tekniska data

De standardgraderingar som finns är:

- 0-4 bar
- 0-6 bar
- 0-10 bar
- 0-16 bar

Max belastning av kontaktdonet vid 230 V, AC är: 45 mA, DC, resistiv last
22 mA, DC, induktiv last. Effektfaktor 60% vid induktiv belastning.

Dimensionering

Skalområdet bör väljas enligt de förekommande standardområden som finns enligt ovan. Enligt VVA 1993 skall skalområdet vara minst 33%, och högst 100% över anläggningens högsta tillåtna tryck.

Tillbehör och varianter

I samband med AT Småkärlspaket med expansionskärl max 80 liter finns en mindre variant, AT 8307, husdiameter 50 mm, tapp G 1/4 bakåt och graderad 0-4 bar. Tryckmätarna finns också i rostfritt utförande.

Installation

Tryckmätaren, som placeras i ångsamlingsröret, skall enligt VVA 1993 monteras på en kontrolltryckmätarventil, AT 1844, G 3/8. Vid höga temperaturer skall vattensäcksrör monteras.

Elanslutning av AT 8306A:

1	Svart ledare	höglarm
2	Blå ledare	låglarm
3	Brun ledare	gemensam
4	Grön/gul ledare	jord

Beställningsnyckel

Exempel: AT8305-10-6

AT 8305	-	10	6
Fig. nr. AT 8305 = utan elkontakter AT 8306A = med elkontakter	Utförande - = standard R = rostfritt utförande RD = rostfri, dämpvätskefylld	Anslutning anslutning G 3/8	Gradering

Rätten till ändringar utan föregående meddelande förbehålls.
Armatec ansvarar inte för eventuella tryckfel eller misststånd.
Dokumentet får kopieras endast i sin helhet.

