

Tryckmätare

för värme-/kylsystem, klass 1,0 / 1,6

AT 8305A, 8306B

Dimensionsområde G 3/8	PN vid korttidsbelastning 90% av skalvärdet	Temperaturområde -20° till + 60 °C	Material Rostfritt
----------------------------------	---	--	------------------------------

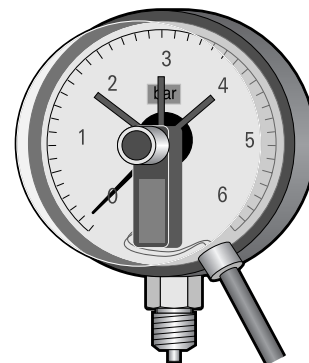
Användningsområde

För indikering av rådande tryck i värme-/kylsystem. AT 8306B är försedd med elkontakter för hög- och låglarm.

Programtext

UGC.31 Mätare för tryck, rörmonterade, med analog visning av momentant värde
Tryckmätare AT 8305A försedd med röd indikering för högsta tillåtna tryck. Graderad 0-... bar.

Tryckmätare AT 8306B försedd med elkontakter och röd indikering för högsta tillåtna tryck. Graderad 0-.... bar.



AT 8306B

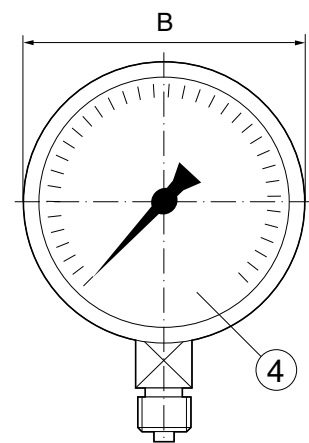
Kvalitetssäkring

Utförande enligt SMS 1557. Enligt VVA 1993 skall tryckmätare finnas i anslutning till expansionskärlet, pannan eller värmeväxlaren. Högsta tillåtna tryck skall vara utmärkt med rött streck på skalan.

Detaljförteckning

	AT 8305A	AT 8306B
1	Bour-donrör Kopparlegering (mediaberörda delar)	Kopparlegering (mediaberörda delar)
2	Hus Svart ABS-plast	Kromnickelstål med bajonettfattad kapsel
3	Mätverk Kopparlegering	Platinamässing
4	Glas Akrylglas	Instrumentglas

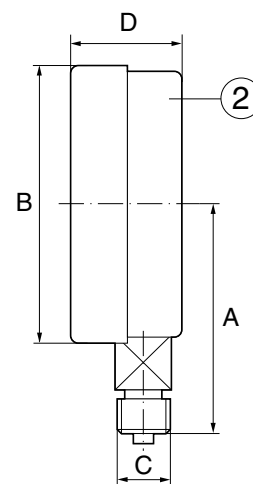
Mediaberörda delar av kopparlegering



Mått

	AT 8305A	AT 8306B
A	85,5	83
B	100	100
C	G 3/8	G 3/8
D	30	88

Mått i mm



Funktion och konstruktion

Tryckmätaren är av s k bourdonrörstyp, vilket innebär en cirkelformad rörfjäder med ett ovallt tvärsnitt. Systemets tryck påverkar invändigt bourdonröret så att det vid ökande tryck tenderar att räta ut sig. Den fria ändan på bourdonröret utför då en rörelse proportionellt mot det invändiga trycket. Rörelsen växlas sedan via mätverket till en rörelse/indikeringvärde på visartavlan. Tryckmätarna har röd ställbar visare för indikering av högsta tillåtna tryck. AT 8306A är försedd med kontaktvisare för indikering av hög- och låglarm. Utgångarna är av typ potentialfri reläkontakt.

Kontakterna är av typen magnetisk hållkontakt, för att få ett distinkt till- och frånslag.

Tryckmätare

för värme-/kylsystem, klass 1,0 / 1,6

AT 8305A, 8306B

Tekniska data

De standardgraderingar som finns är:

0-4 bar

0-6 bar

0-10 bar

0-16 bar

AT 8306B: Inbyggd elektrisk krypkontakt typ 811.21. Matarspänning max 250 VAC, bryteffekt 10W, 18VA

Dimensionering

Skalområdet bör väljas enligt de förekommande standardområden som finns enligt ovan. Enligt VVA 1993 skall skalområdet vara minst 33%, och högst 100% över anläggningens högsta tillåtna tryck.

Installation

Tryckmätaren, som placeras i ångsamlingsröret, skall enligt VVA 1993 monteras på en kontrolltryckmätarventil, AT 1844, G 3/8. Vid höga temperaturer skall vattensäcksrör monteras.

Elanslutning av AT 8306B:

1	Blå ledare	Låglarm (NO)
2	Brun ledare	Höglarm (NO)
4	Svart ledare	Gemensam (C)
	Grön/gul ledare	Skyddsjord

Beställningsnyckel AT8305A

Gradering	AT-nr (standardutförande)	AT-nr (dämpvätskefylld)
0-4 bar	8305A-10-4	8305AD10-4
0-6 bar	8305A-10-6	8305AD10-6
0-10 bar	8305A-10-10	8305AD10-10
0-16 bar	8305A-10-16	8305AD10-16

Beställningsnyckel AT8306B

Gradering	AT-nr. (standardutförande)	RSK-nr. (standardutförande)	AT-nr. (dämpvätskefylld)
0-4 bar	8306B10-4	5546138	8306BD10-4
0-6 bar	8306B10-6	5546139	8306BD10-6
0-10 bar	8306B10-10	5546140	8306BD10-10
0-16 bar	8306B10-16	5546141	8306D10-16

Rätten till ändringar utan föregående meddelande förbehålls.
Armatec ansvarar inte för eventuella tryckfel eller missförstånd.
Dokumentet får kopieras endast i sin helhet.

