

Kulventil

Fullt genomlopp

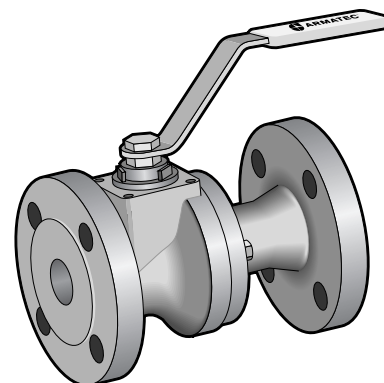
AT 3582, 3585

Dimensionsområde DN 15-300	PN 16-40	Temperaturområde 200 °C	Material Rostfritt stål Stål
--------------------------------------	--------------------	-----------------------------------	---

Användningsområde

Avstängningsventil med följande uppdelning i huvudsak:

Ventil av rostfritt stål AT 3582	Ventil av stål AT 3585
Syror och saltlösningar Lösningemedel och alkoholer Gasol, naturgas och petroleumprodukter	Varmt och kallt vatten samt tryckluft Ånga, mättad max. 6 bar(e) Gasol, naturgas och petroleumprodukter



AT 3582

Kvalitetssäkring

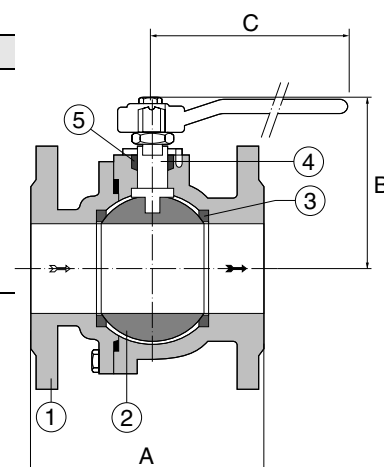
Provning sker enligt SS-ISO 5208. Läckageklass 3 gäller för ventiltypen.

CE-märkning

Ventilerna uppfyller kraven i AFS 1999:4, direktivet för tryckbärande anordningar, enligt kategori III, fluidgrupp 1 och 2.

Detaljförteckning

		AT 3582		AT3585	
1	Ventilhus	rostfritt stål	DN 15	A351GrCF8M	
		rostfritt stål	DN 20-300	G-X6CrNiMo18.10	
2	Kula	rostfritt stål	DN 15-32	A351GrCF8M	DN 15-300
		rostfritt stål	DN 40-300	AISI316	DN 15-32
					DN 40-300
3	Sätessring			PTFE	GS-C25N
4	Spindel	rostfritt stål		AISI316	A351GrCF8M
	Spindelpackning			PTFE	AISI316
				PTFE	PTFE



Mått och vikt

DN	15	20	25	32	40	50	65	80	100	125	150	200	250	300
A	115	120	125	130	140	150	170	180	190	325	350	400	450	500
B	95	98	112	163	176	186	203	216	215	240	279	307	345	389
C	160	160	160	213	213	213	300	300	465	715	774	845	**	**
Vikt	2,6	3,5	4,2	6,6	8,7	11,4	15,9	22	35	56,6	78	136	242	319

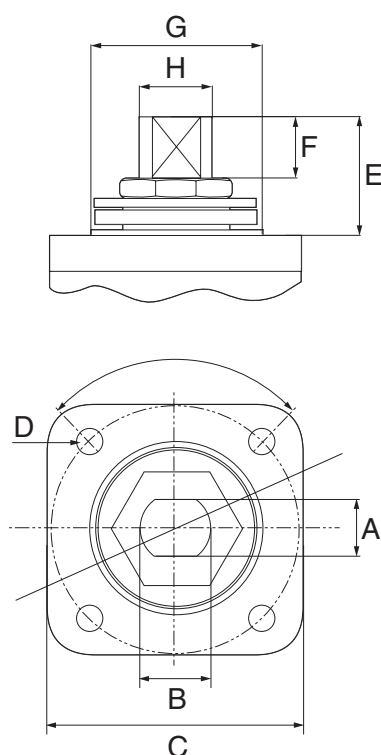
Mått i mm.

** Försedd med växel.

Mått för donmontage

DN	15	20	25	32	40	50	65	80	100	125	150	200
A	9	9	9	12	13	13	16	18	20	25	29	32
C	50	50	50	50	70	70	70	102	102	125	125	140
D	M6	M6	M6	M6	M8	M8	M8	M10	M10	M12	M12	M16
E	11,5	15	24	32	39,5	41,5	44	44,5	56,5	56	56	70
F	5,7	9,2	10,2	12,2	16,2	18,2	18,1	18,7	28,5	27,6	35,2	36
G Ø	35	35	35	35	55	55	55	70	70	85	85	100

Mått i mm.



Funktion och konstruktion

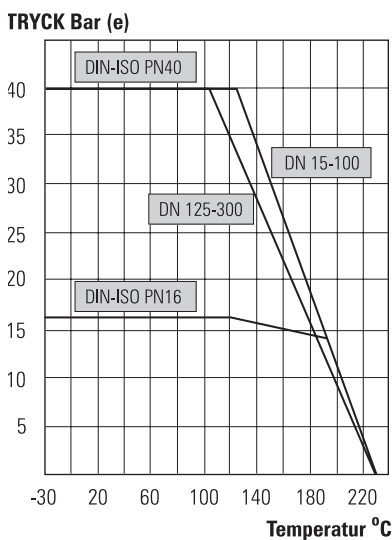
Tvådelad kulventil med fullt genomlopp i firesafe utförande. Flytande homogen kula med avlastning för tät avstängning och lågt tryckfall. Antistatisk konstruerad blåsutsäker spindel enligt BS 5351 förhindrar spindeln att tryckas ut vid tryckslag. Monteringsfläns enligt ISO 5211 för manöverdon. Dubbellagrad fr.o.m. DN 200. AT 3580 har bygglängd enligt SSG 1041, 1042.

Tekniska data

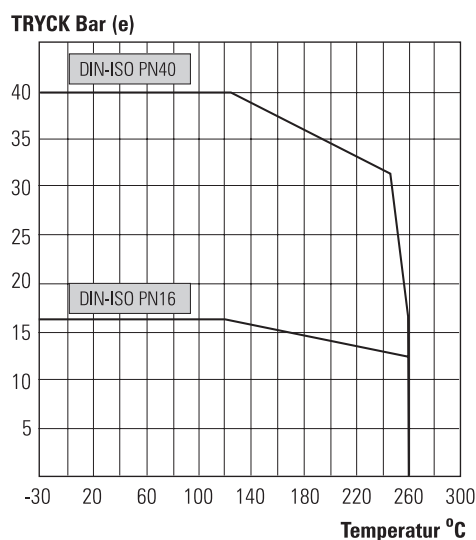
Fig. nr	DN	Arbetstryck max. bar	Arbetstemperatur max. °C
AT 3582	15-100	40	200
AT 3582	125-300	16	200
AT 3585	15-150	40	200
AT 3585	200-300	16	200

Tryck och temperatur enligt gällande normer

STANDARDUTFÖRANDE



HÖGTRYCKSUTFÖRANDE (HT)



Vridmoment i trycklöst tillstånd och Kvs

DN	15	20	25	32	40	50	65	80	100	125	150	200	250	300
Nm	8	10	15	22	25	40	55	85	130	180	250	340	1100	1400
Kvs	20	40	75	130	170	270	550	1000	1650	3000	4200	9000	15000	20800

Tillbehör och varianter

Elektrisk eller pneumatiskt manöverdon. Växel. Spindelförlängning.
Högtemperaturutförande.
Bygglängd enligt ANSI B16.10 och flänsborring enligt ANSI Class 150, 300, 600.

Installation

Fig. nr	Anslutningsform
AT 3582 DN 15-100 AT 3585 DN 15-150 AT 3582 DN 125-300 AT 3585 DN 200-300	Flänsar enligt PN40 Flänsar enligt PN16

Underhåll och reservdelar

Komplett reservdelssats med sätesring, spindelpackning och ventilhuspackning AT 3586-1 kan beställas.

Märkning

Fabrikat, DN, PN och material.

Beställningsnyckel

Exempel: AT 3580-15			
AT 35	82	-	15
Fig. nr.	Material 82 = Rostfritt stål DIN bygglängd 85 = Stål	Tilläggsbeteckning - = Standard HT = Högtemperatur	DN