

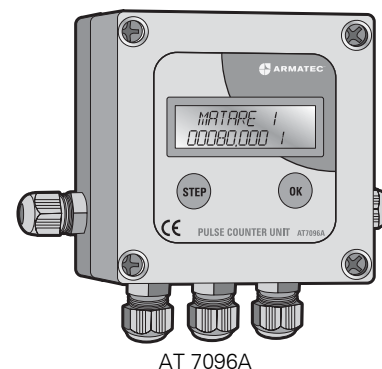
Användningsområde

Utrustning för att räkna pulser från t.ex. flödesmätare med pulsutgång. Dosering-skränare.

Mått och vikt

	AT 7096A
Bredd	100
Höjd	100
Djup	46
Hål c-c, väggfästning (4 st.)	83,5
Vikt	0,25

Mått i mm, vikt i kg.



AT 7096A

Funktion och konstruktion

Pulsräknaren, AT 7096A, har 5 ingångar för potentialfri Reed eller transistorpulser (typ open collector). Summerade pulser åskådliggörs i rätt enhet på displayen, m³, kWh etc.

Enheten har 5 utgångar för larm eller vidaredistribution av ingångspulsen till annat insamlingsystem.

Pulsräknaren har flera smarta funktioner:

- Doseringsfunktion: efter X antal pulser öppnas/stängs utgången ett visst antal ingångspulser eller specificerad tid.
- Funktion för differensmätning mellan två ingångar, t.ex. för VVC-mätning med två mätare före och efter VVC-pumpen.
- Räkneverket kan nollställas manuellt eller automatiskt efter ett visst antal pulser.

Tekniska data

Strömförsörjning: AT 7096A1	Nät drift, medföljande transformator. 230VAC/4,5VDC 100 mA. Anslutningsplint J1 OBS! Absolut belastning min 4,0 VDC max 9,0 VDC
AT 7096A2	Batteridrift, 3 st. AA á 1,5 V, monteras i hållare i kapsling
Försörjningsström:	max. 400uA utan bakgrundsbelysning
Ingångar:	Hanterar pulser typ open collector och stängande potentialfri typ. Max 24 VDC, 25 Hz och min pulsvikt 20 msek Anslutningsplintar J2 & J3
Utgångar:	NPN open collector typ 24 VDC och 250 mA Plint J4. Gemensam jord för alla utgångar OBS! Om en induktiv belastning ansluts behövs ett extra yttre skydd att belasta en diod.
Räkneverkstyp:	LCD-display 2x16 tecken med bakgrundsbelysning (endast nätmatad, AT 7096A1)
Enhetsgrupper:	Enheter för volym, längd, massa, energi och pulser
Enheter:	l, m ³ , in ³ , ft ³ , yd ³ , gal, m, in, ft, yd, g, kg, ton, oz, lb kJ, MJ, GJ, Wh, kWh, MWh, GWh, kpm
Displayspråk:	Upplösning 5 heltal och 3 decimaler Svenska/Engelska
Omgivningstemperatur	-20°...+70°C
Kapsling:	Grå plast IP 44, hallogenfri
Kabelgenomföring:	5 st. PG7

Installation

Max kabellängd mellan mätare och räkneverksenhet bör ej överskrida 50 m med vanlig signalkabel. Om partvinnad signalkabel används, kan avståndet ökas till 150 m.

För nätdrivet räkneverk med medföljande transformator är svart kabel GND. Batteribyte för batteridrivet räkneverk kan ske utan 0-ställning av displayen.

När räkneverket startar upp första gången måste den ställas in. Språk, summa/differensmätning, måtenhet, pulstal, antal ingångar, utgångsmode (spegla/ alarm), alarmåterställning (manuell/automatisk), nollställning. Enheten manövreras med två knappar (STEP för stegning och OK för bekräftelse).

Vid drift medför en knapptryckning att displayen tänds och huvudmenyn visas. Här kan man välja att visa mätarvärden från ingång 1-5, nollställa (manuell eller automatiskt) samt alarmmenyn (nollställning samt tids eller pulsstyrning).

Se vidare medföljande installationsanvisning.

Beställningsnyckel

Exempel: AT 7096A1	
AT 7096A	1
Fig. nr.	Option drivspänning 1=inkl. 230 V nätadapter och bakgrundsbelyst display. 2=batteridrift (3 st. AA, ingår ej)